

# Les papillons des jardins



AGIR pour la  
**BIODIVERSITÉ**  
AUVERGNE-RHÔNE-ALPES

# Paon du jour (*Aglais io*)

Ocelle multicolore

Ocelle bleue



# Petite tortue

(*Aglais urticae*)

Alternance taches  
crèmes et noires

3 taches noires

Petites taches  
bleues



# Fadet commun

(*Coenonympha pamphilus*)

Petite taille

Ocelle noir pupillé  
de blanc

Aile postérieure  
gris brun avec  
parfois des petits  
ocelles blancs



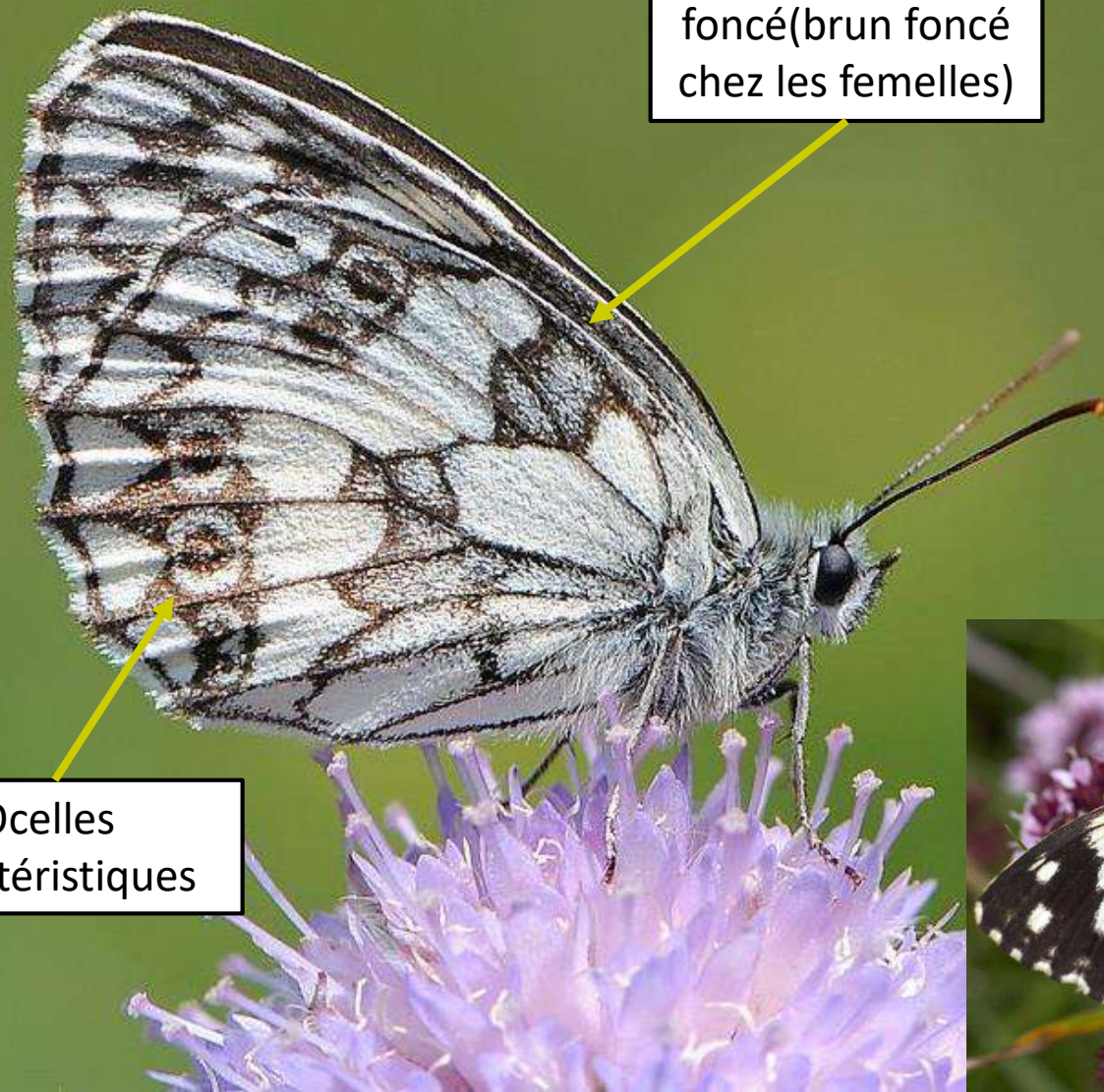
# Demi-deuil

(*Melanargia galathea*)

Dessous blanc ou jaunâtre et gris foncé (brun foncé chez les femelles)

Dessus blanc et noir

Ocelles caractéristiques



# Vulcain

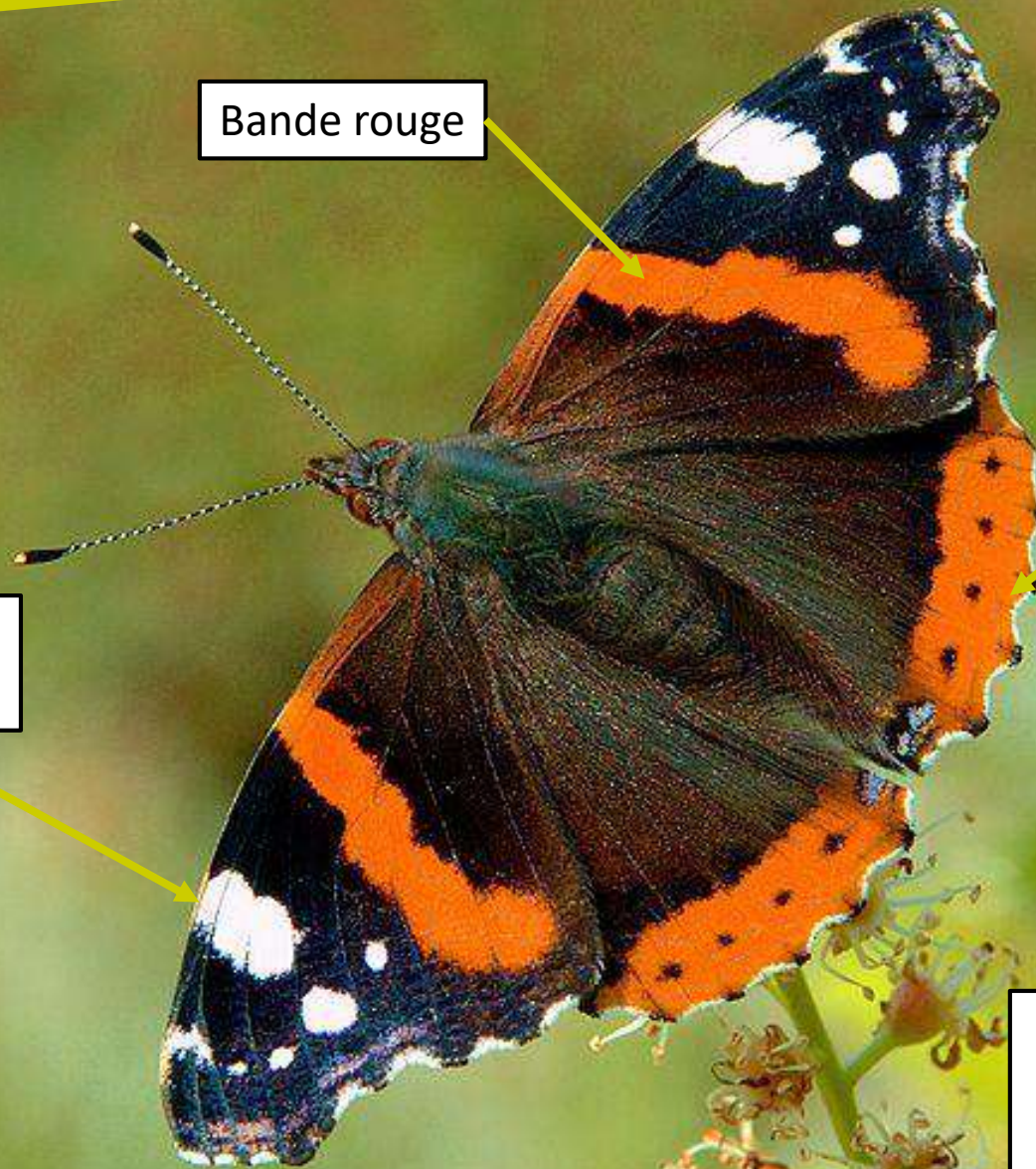
(*Vanessa atalanta*)

Bande rouge

Taches  
blanches

Bordure rouge  
avec taches  
noires

Papillon de grande  
taille visible en hiver  
par beau temps



# Vanesse du chardon = Belle-dame (*Vanessa cardui*)

Taches  
blanches

Bande rose-  
orangé à  
tache noire

Rangées de points  
noirs sur fond orange

Dessous avec ocelles  
cerclés de jaune et  
marbrures beiges



# Gamma = Robert-le-diable (*Polygonia c-album*)

Grosses taches  
noires

Bords très  
découpés

« C » blanc  
expliquant  
son nom  
latin





# Gazé

(*Aporia crataegi*)

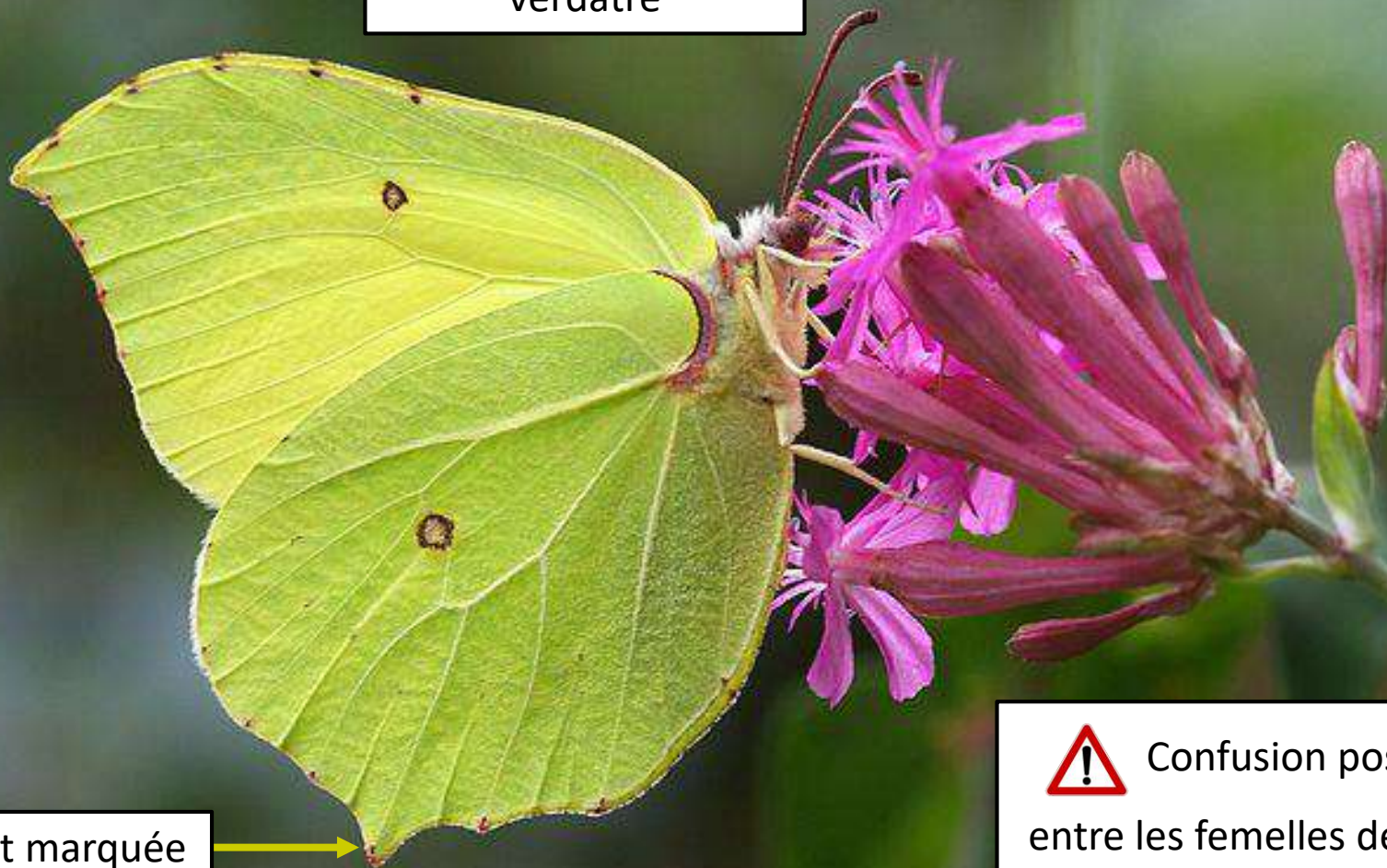


Nervures noires  
bien visibles et  
aile en partie  
translucide

# Citron

(*Gonepteryx rhamni*)

Mâle jaune citron et  
femelle blanc-  
verdâtre



Dent marquée



Confusion possible  
entre les femelles de Citron  
et de Citron de Provence

# Citron de Provence (*Gonepteryx cleopatra*)



Confusion possible  
entre les femelles de Citron  
et de Citron de Provence

Grosse tache orange  
vif sur les ailes  
antérieures des mâles



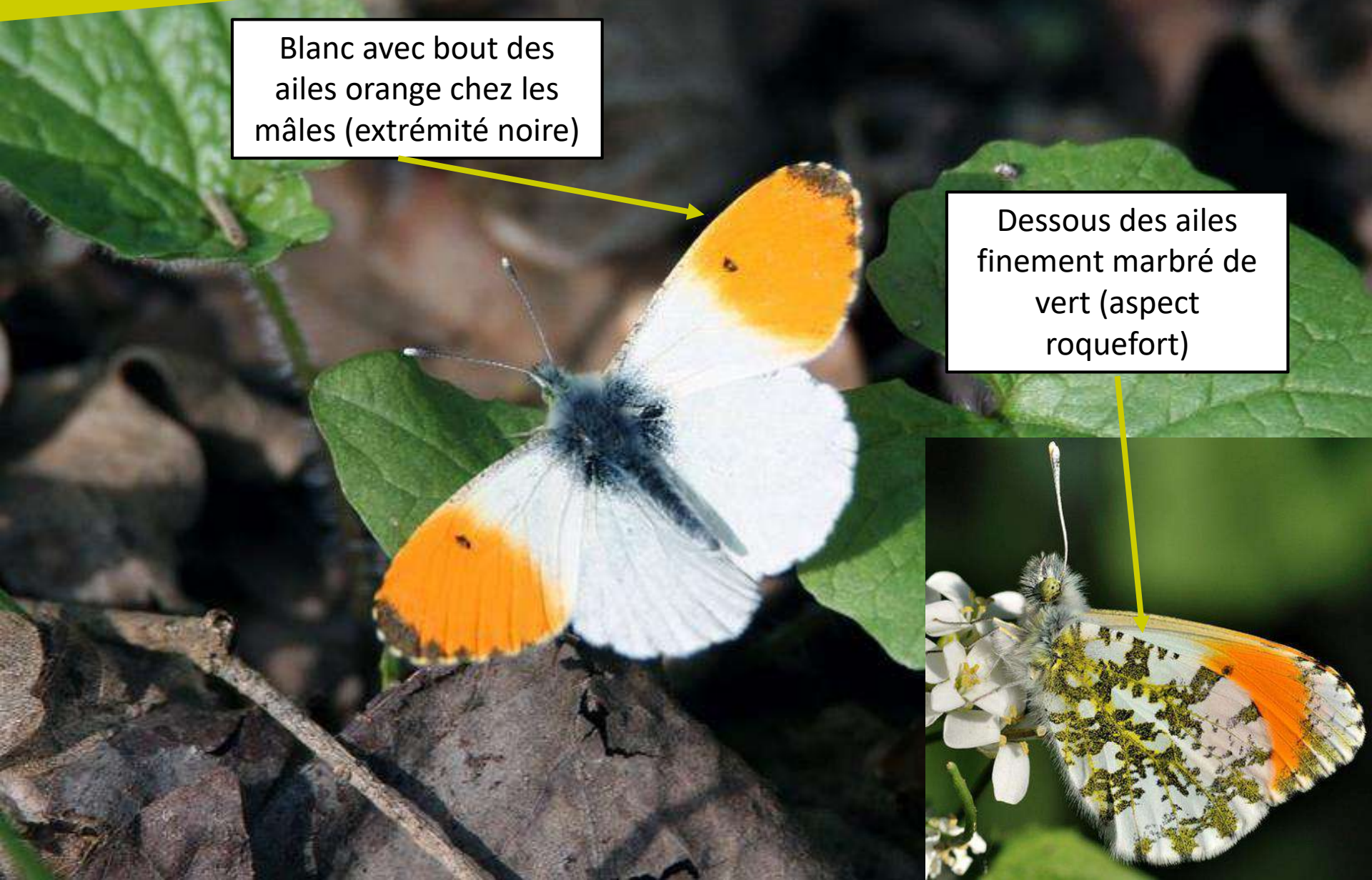
Dent peu marquée

# Aurore

(*Anthocharis cardamines*)

Blanc avec bout des ailes orange chez les mâles (extrémité noire)

Dessous des ailes finement marbré de vert (aspect roquefort)



# Aurore de Provence (*Anthocharis euphenoides*)

Jaune avec bout des ailes orange chez les mâles



Femelle plus crème avec orange moins étendu (extrémité non noire → différence avec Aurore)

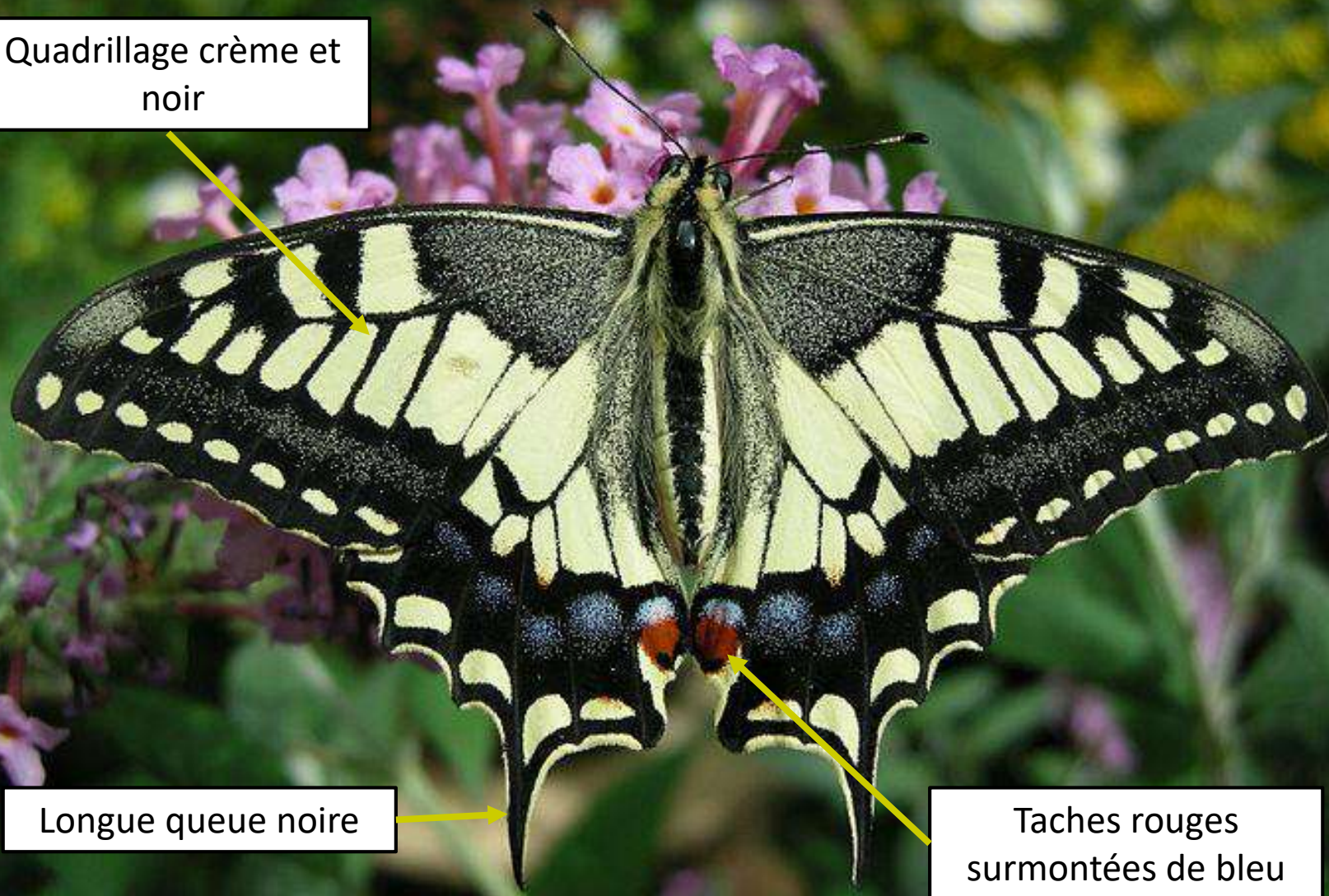
Dessous des ailes jaune marbré de gris



# Machaon

(*Papilio machaon*)

Quadrillage crème et noir




Longue queue noire

Taches rouges surmontées de bleu


# Flambé

(*Iphiclides padalirius*)

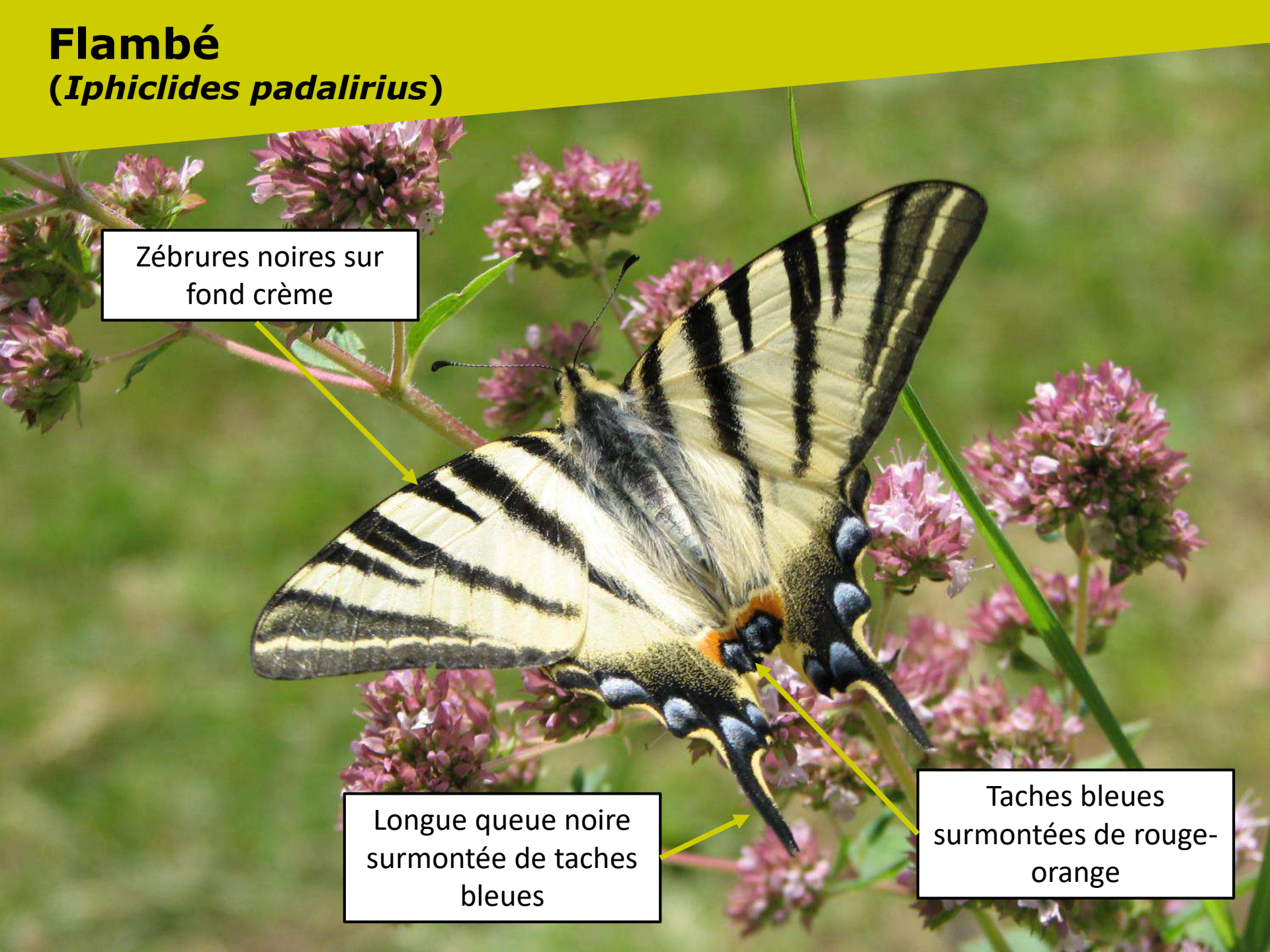

Zébrures noires sur  
fond crème



Longue queue noire  
surmontée de taches  
bleues



Taches bleues  
surmontées de rouge-  
orange



# Azurés

Grande famille de papillon au dessus bleu (mâle) ou marron avec des taches oranges (femelle)



Détermination difficile entre les familles → différence de morphologie des ocelles





# Souci (*Colias croceus*)

Teinte orangé visible  
de dessous et de  
dessus

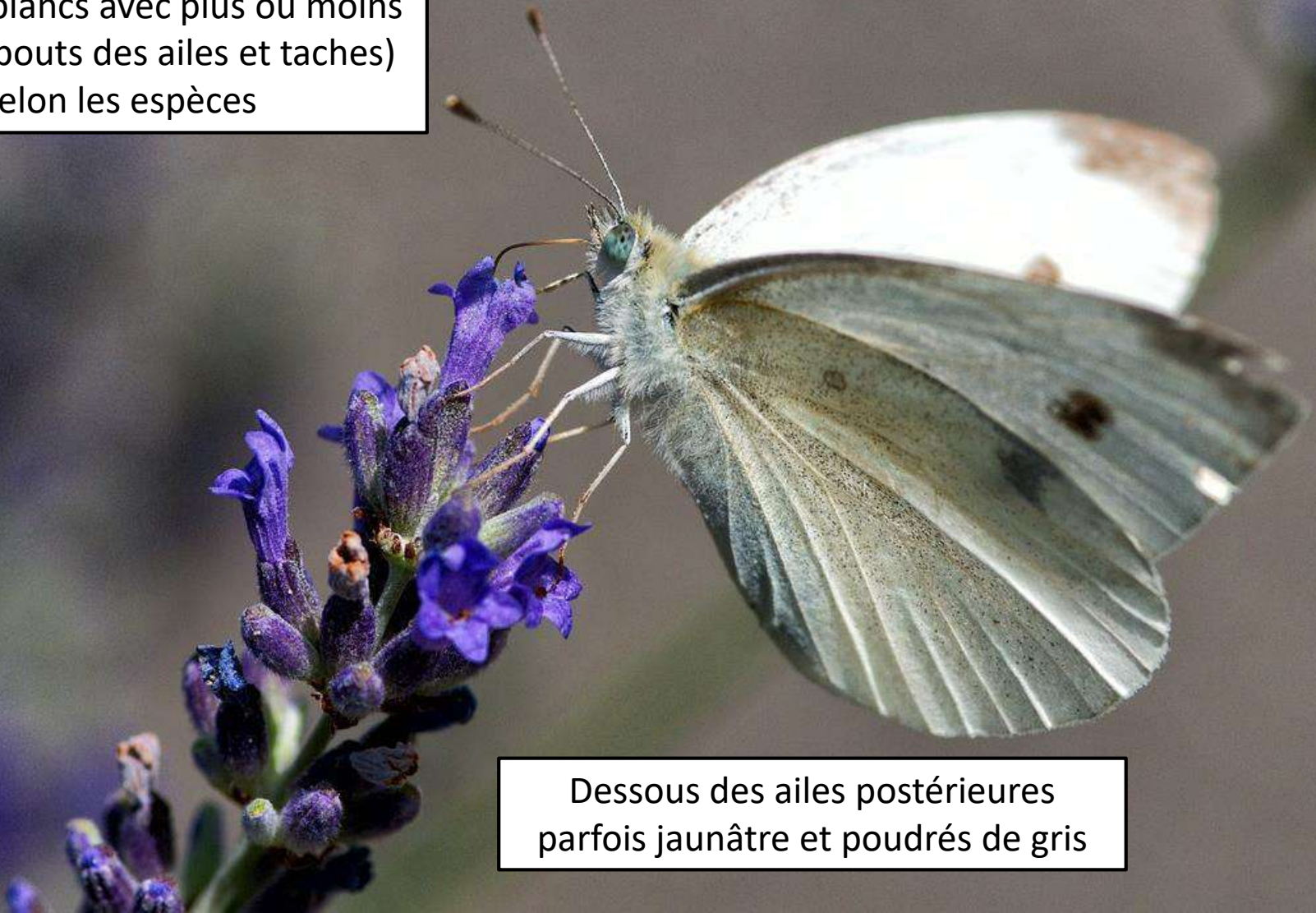


Bouts des ailes noirs (plein  
chez le mâle ; avec des  
taches jaunes chez la  
femelle)



# Piérides

Papillons blancs avec plus ou moins de noirs (bouts des ailes et taches) selon les espèces



Dessous des ailes postérieures parfois jaunâtre et poudrés de gris

# Moro-sphynx

(*Macroglossum stellatarum*)

Bout de  
l'abdomen noir  
avec des taches  
blanches

Souvent comparé au colibri à cause  
de son vol très rapide et de son vol  
stationnaire lorsqu'il butine



# Pour aller plus loin

