

# Les amphibiens



AGIR pour la  
**BIODIVERSITÉ**  
AUVERGNE-RHÔNE-ALPES

# DEUX FAMILLES

## Anoures

Grenouilles et crapauds  
Absence de queue à l'état  
adulte.



## Urodèles

tritons et salamandres  
Possède une queue



# Crapaud commun

(*Bufo bufo*)

Iris rouge-orange

Peau verruqueuse



Grosse taille notamment les femelles

# Alyte accoucheur (*Alytes obstetricans*)

Mâle transporte  
les œufs sur son  
dos



Pupille verticale  
(œil de chat)

Petite taille  
(4-5 cm)



Chant caractéristique court et fluté  
([https://www.youtube.com/watch?v=gJpmpd\\_mM7c](https://www.youtube.com/watch?v=gJpmpd_mM7c))

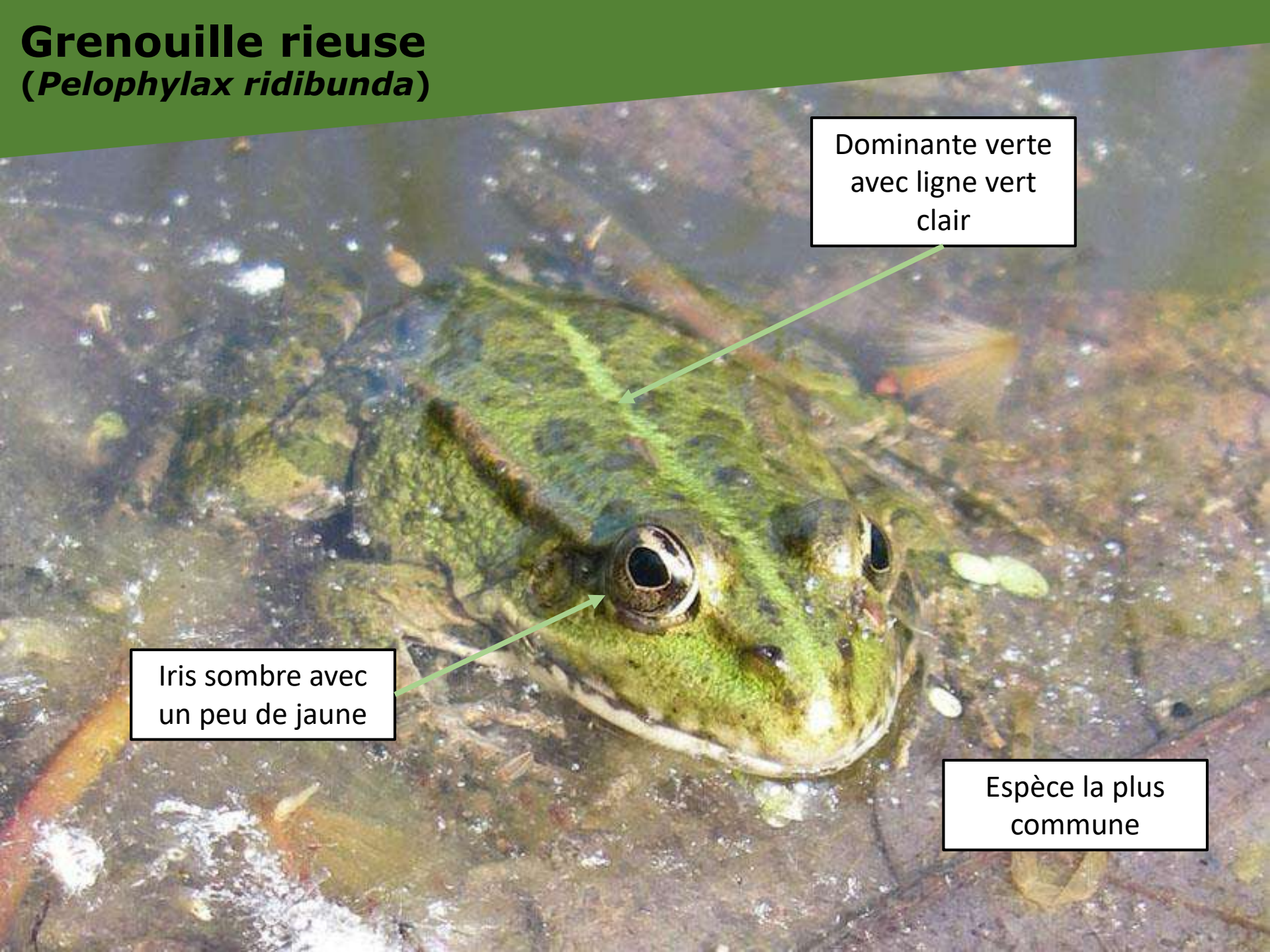
# Grenouille rieuse

(*Pelophylax ridibunda*)

Dominante verte  
avec ligne vert  
clair

Iris sombre avec  
un peu de jaune

Espèce la plus  
commune



# Crapaud calamite (*Epidalea calamita*)

Mâle  
chanteur



Ligne dorsale  
vert-jaune



Iris jaune

# Grenouilles brunes

Détermination délicate (regarder plusieurs critères)

## Grenouille agile (*Rana dalmatina*)

Silhouette  
élancée

Museau  
long

Tympan proche  
de l'oeil

Ventre  
blanc

Pas en altitude

## Grenouille rousse (*Rana temporaria*)

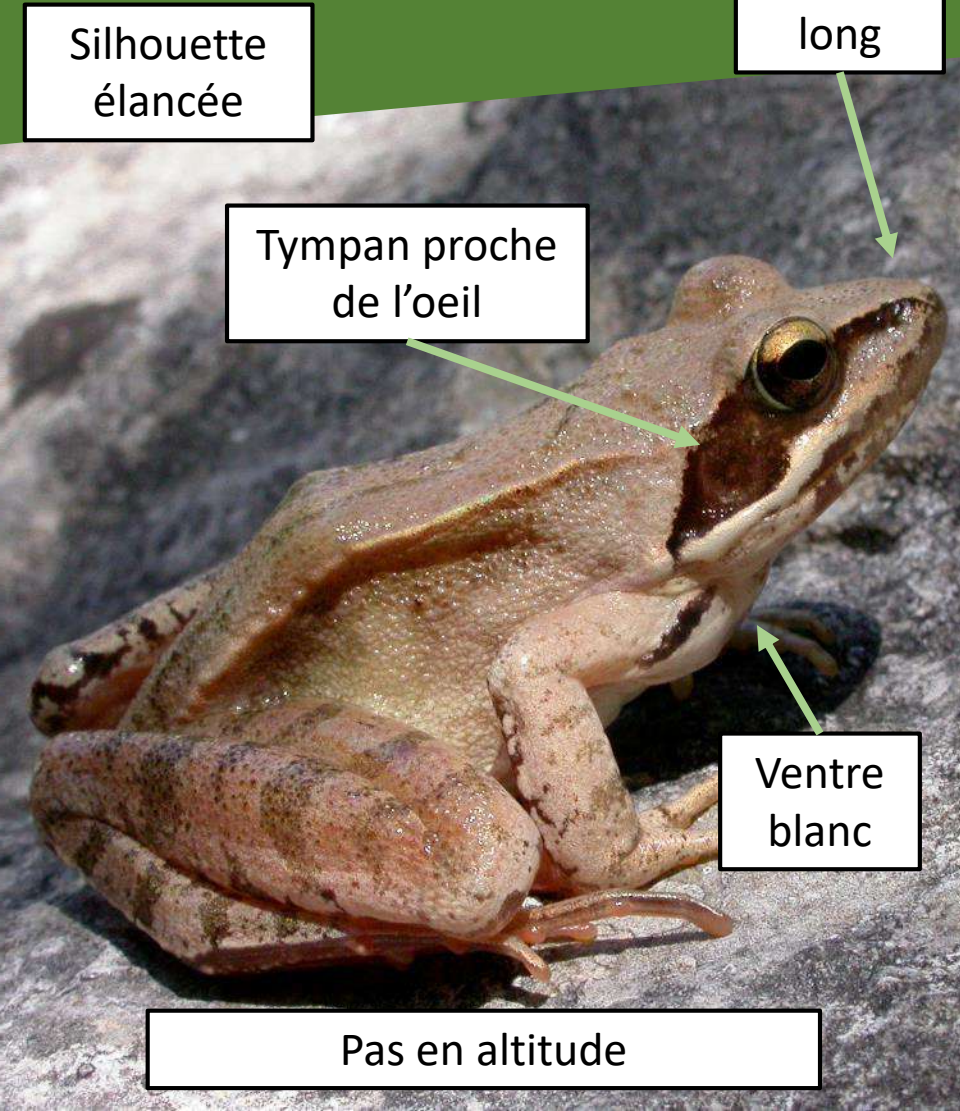
Museau  
court

Silhouette  
ramassée

Tympan plus  
petit que l'oeil

Ventre  
tacheté

Plutôt en montagne et dans le  
nord du département



# Salamandre tacheté

(*Salamandra salamandra*)

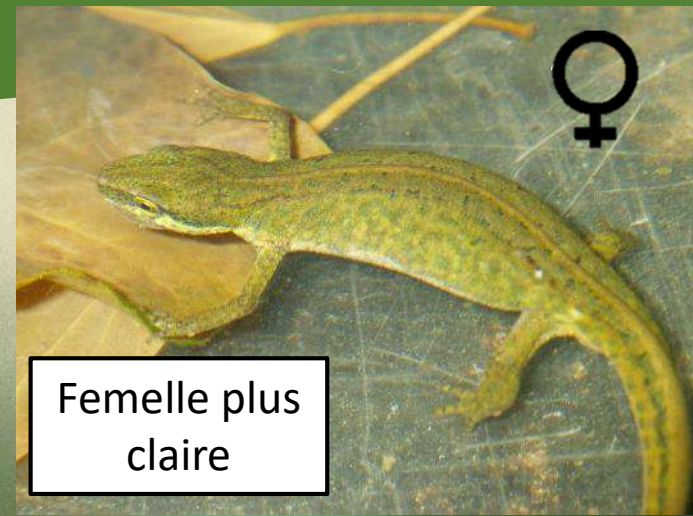
Peau noire et jaune





# Triton palmé

(*Lissotriton helveticus*)



Femelle plus  
claire



Absence de  
crête

Fil au bout  
de la queue

Patte palmée

6 à 9 cm

