

L'AGGLO

Le mag

Le magazine de la
Communauté d'agglomération
Valence Romans Agglo

N° 26

#DÉC.

2021

SORTIES GIVRÉES

AU SOMMAIRE

Agglae

Rénover durablement

Palais des congrès et des expositions

AMAZONE ADVENTURE

10 coups de cœur
pour consommer local

valence
romans
AGGLO

ÉDITO



© Carlos Da Silva

Le froid se fait déjà ressentir mais les décorations et les illuminations réchauffent nos intérieurs comme nos rues. C'est l'esprit de Noël !

Pour faire de ce temps familial un moment de découverte et de loisirs, en complément de ce que nos communes mettent en œuvre, Valence Romans Agglo propose dans chacune de ses structures sportives et culturelles (patinoire, piscines, médiathèques...) une programmation, des animations, une ambiance aux saveurs de fin d'année.

Vous découvrirez dans le dossier de ce magazine quelques idées de sorties hivernales et d'activités pour tous.

Les marchés de Noël s'installent et les odeurs de sapins vont bientôt envahir nos foyers avant que n'advienne l'heure des vœux. Dans un monde aussi tourmenté que le nôtre, il est plus que jamais nécessaire de se souhaiter une année apaisée et heureuse. Une année de santé, de liberté retrouvée et de chaleur humaine. Comptez sur nous pour que ce territoire où il fait si bon vivre continue d'offrir le meilleur à ses habitants, ils le méritent, vous le méritez !

Je souhaite à chacune et chacun d'entre vous, particulièrement à celles et ceux qui sont seuls ou âgés, de très heureuses fêtes de fin d'année.

Nicolas DARAGON

Président de Valence Romans Agglo
Maire de Valence

8 octobre à Valence, lever de rideau
à La Comédie après presque 2 ans de fermeture.



© Christophe Raymond de Lège



Jusqu'au 11 décembre, le Festival La Cour des contes a transporté petits et grands à l'orée des bois et dans des lieux étranges...

L'AGGLO LE MAG N° 26
MAGAZINE TRIMESTRIEL DE VALENCE ROMAINS AGGLO

1 place Jacques Brel - 26000 Valence
04 75 81 30 30 • communication@valenceromansagglo.fr
valenceromansagglo.fr     



25 novembre à Valence, Ruban blanc, l'expo photo contre les violences faites aux femmes s'affiche en façade du siège de l'Agglo.




8 octobre à Paris, les assistantes maternelles du RAM de Chabeuil récompensées aux Girafes Awards pour la Semaine nationale Petite enfance.



19 octobre à Pizançon, le Pop-corn Point Jeunes mobile est prêt à sillonner la campagne à la rencontre des ados.

21 octobre à Châteauneuf-sur-Isère, le Grand Repas, un menu étoilé dans les écoles et crèches de l'Agglo.

Directeur de la publication : Nicolas Daragon. **Rédaction** : Estelle Agarini, Charlotte Bonneau, Marie-José Georges, Camille Palanca, Herveline Réhault, Stéphanie Zucchiatti. **Photos** : Yann Montero, service communication, sauf mentions contraires. **Concept maquette** : Comadequat. **Maquette & PAO** : Gabrielle Grimaldi. **Impression** : Champagnac. **Tirage** : 128 650 exemplaires. **Numéro ISSN** : 2417-6532. **Distribution** : La Poste. **Dépôt légal** à parution.

 PEFC® 10-31-3084 / Certifié PEFC / Ce produit est issu de forêts gérées durablement et de sources contrôlées. / pefc-france.org





Agglae l'alliée de vos démarches en ligne

Afin de faciliter vos démarches administratives, l'Agglo lance le portail Agglae. Un outil 2.0 entièrement gratuit pour réaliser vos démarches en ligne sans bouger de chez vous.

Dès mi-décembre, avec Agglae, plus besoin de se déplacer pour accéder aux services de l'Agglo. Simple d'accès et d'utilisation, cette toute nouvelle plateforme va faciliter le quotidien de chacun. Sur ce portail unique, vous pourrez réaliser de nombreuses démarches d'inscription, de réservation et de règlement.

Quelles démarches seront accessibles en ligne ?

Dans un premier temps, l'Agglo rendra accessible en ligne les démarches liées à la petite enfance, la voirie, l'éclairage public ou encore, la gestion des déchets. Par exemple, vous pourrez demander un bac de tri, signaler une panne d'éclairage public ou encore, obtenir une liste d'assistantes maternelles indépendantes. Courant 2022, des e-services supplémentaires s'ajouteront : activités culturelles et sportives, assainissement... Il vous sera

alors facile d'inscrire votre enfant au Conservatoire ou demander un rendez-vous pour diagnostiquer votre système d'assainissement.

Comment accéder au portail ?

Directement sur l'adresse agglae.fr ou en accès rapide par valenceromansagglo.fr. Après création de votre compte personnel, sélectionnez la démarche à réaliser et c'est parti ! Votre demande sera directement transmise au bon service et vous pourrez suivre en temps réel son avancée depuis votre espace personnel. Pratique !

Ce portail Agglae évoluera dans le temps. Les communes qui le souhaitent pourront notamment rendre accessibles leurs propres services en ligne via la plateforme Agglae.

+ d'infos : agglae.fr - valenceromansagglo.fr

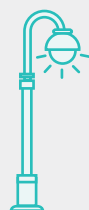
Une question sur l'Agglo, un numéro unique : 04 75 81 30 30

ACTU EN BREF



2 000 composteurs

remis gratuitement aux habitants. Encore possible de réserver le vôtre en ligne !



200 000 kWh

d'énergie économisés grâce aux nouveaux luminaires à Leds installés sur l'agglomération en 2021, c'est 18 tonnes de CO₂ non rejetées.



Bien s'entourer pour rénover durablement

Gagner en confort et en économies d'énergie, c'est possible grâce aux conseils de Rénov Habitat durable.

Pour ceux qui souhaitent investir, réaliser des travaux dans leur propre logement, dans leur bien locatif ou en copropriété, un accompagnement sur-mesure existe pour toutes les communes de l'Agglo. Prise de conscience climatique et envie de confort chez soi, les demandes ont explosé ! En 2021, l'équipe Rénov Habitat durable a répondu à plus de 2 800 demandes, 950 rendez-vous conseil et 40 accompagnements personnalisés.

Un accompagnement privilégié

Rénov Habitat durable est le guichet unique France Rénov'. C'est un service public neutre et indépendant qui informe sur tous les projets de rénovation de l'habitat. Ici, pas de démarchage téléphonique intempestif, c'est le demandeur qui sollicite le service. Dès le premier échange, l'équipe vérifie l'éligibilité du projet aux aides nationales et locales, et évalue leurs montants. Ensuite, place aux conseils et démarches concrètes avec un chargé de rénovation. Bonus, un accompagnement personnalisé plus poussé peut aussi être proposé avec une visite du logement : audit énergétique, scénario de travaux, calcul des économies, mise en relation avec un professionnel partenaire...

Chauffage classique, énergie renouvelable, comment y voir clair parmi les offres ?

C'est l'avantage de passer par l'équipe Rénov Habitat durable et ses artisans locaux partenaires. Tous sont formés à la rénovation performante et signataires d'une

charte de qualité. Exemple de Cindy Pineau qui démarre son projet de rénovation à Clérieux : « Je suis en relation avec une conseillère à la Maison de l'habitat pour remplacer la VMC et refaire l'isolation de ma future maison. Et elle est au top ! Après une visite sur site, elle m'a proposé trois scénarios, du mini au maxi, pour budgéter les coûts, aides et gains énergétiques... Un soutien précieux pour toutes les démarches administratives également. » Pour l'efficacité, il est souvent recommandé de rénover conjointement murs et fenêtres, ou encore, d'isoler simultanément combles, murs et planchers. Confort assuré avec la sensation de parois chaudes en hiver et fraîches en été, sans avoir recours à la climatisation ! Envisager une rénovation performante complète, c'est donc le chemin idéal pour optimiser le coût des travaux, les montants des subventions et atteindre les performances énergétiques d'une maison récente. « Grâce aux travaux, notre logement est passé d'une étiquette énergétique G à B. Avec déjà de sacrées économies sur la facture de chauffage », souligne Jean-Pierre Vaxelaire à Romans-sur-Isère. Un argument non négligeable pour rendre son bien attractif sur le marché immobilier. Et en plus, c'est bon pour la planète !

+ d'infos : Maison de l'habitat - Rénov Habitat durable : 04 75 02 00 90
renov-habitat-durable@valenceromansagglo.fr

Bilan 2016-2021

2 800 logements accompagnés, 54 M€ de travaux générés, subventionnés en moyenne à 60%.

Opération renforcée en centre ancien : déjà 57 logements rénovés à Romans. Sur Valence, un objectif de 400 à rénover dont 250 en copropriété.



À vos marques, prêts, partez !

En février, le plein d'activités à la montagne avec Cap sur tes Vacances et Anim2prox.

Comment occuper joyeusement les enfants durant les vacances d'hiver en février ? Loin des écrans et au grand air naturellement ! Les animateurs de l'Agglo, Ashni, Malika, Clara et Denis, proposent de faire le plein d'activités variées, à la journée ou à la semaine, et notamment, des séjours à la montagne ultra rafraîchissants. Ski alpin, avec cours si besoin, randos raquettes, luges à gogo, compét' de bonhommes de neige, veillées, incontournables fondues et grands jeux collectifs... Pas question de s'ennuyer. Les séjours se font à la semaine du lundi au vendredi, et les déplacements en minibus. Pour certains enfants, c'est la première fois qu'ils quittent la maison. Pour d'autres, quelle joie de retrouver les copains. Dans les bagages des animateurs, toutes sortes de jeux, malettes pédagogiques

ou bibliothèques en kit, pour stimuler les neurones, expérimenter et se détendre. Du matin au soir, les équipes sont aux petits soins. Elles animent, écoutent, rassurent, amusent et veillent au respect des règles et à la sécurité. Au retour, les enfants sont intarissables, émoustillés, épuisés, heureux. Certains arborent fièrement leur premier flocon ! Une semaine suspendue où se construisent de chouettes souvenirs. Pour préparer petits et parents, des réunions d'information sont organisées avant le grand départ. Infos pratiques, petites craintes ou grandes émotions, tout y est abordé. Les séjours sont ouverts à tous les enfants de 6 à 17 ans des communes de moins de 5 000 habitants.

+ d'infos : [tarif à titre indicatif pour les séjours : dès 125 € par enfant tout compris. Programme et inscriptions sur valenceromansagglo.fr](http://tarif.a titre indicatif pour les séjours : dès 125 € par enfant tout compris. Programme et inscriptions sur valenceromansagglo.fr)

Bon pour la planète et pour bien grandir !



CHARPEY

Croiser l'art et la nature, un programme qui a inspiré 70 élèves de la grande section au CE2. Ils ont réalisé des œuvres avec les artistes Agnès Veyre-Serre et Cathy Marre, suivi d'une sortie nature animée par *Echo Scéno*. Une belle expérience pour percevoir autrement le monde qui les entoure et mieux le respecter. Le travail des enfants sera à découvrir en juin, lors de l'exposition *Chemin des artistes en herbe*.

MONTÉLIER

Cap sur la biodiversité et les secrets du monde végétal pour 2 classes de CE2-CM1 de l'école Mélusine. Avec l'intervention des associations *Mille Traces* et *Drôme d'Abeille*. Et en avril, un focus sur l'ambrosie avec le jeu *Captain allergo* pour mieux lutter contre cette plante invasive !

BEAUMONT-LÈS-VALENCE

Plus de nichoirs, moins de traitements

Les oiseaux et chauves-souris raffolent des insectes et se révèlent être de précieux alliés dans les vignes et vergers. Un couple de mésanges avec ses petits mangent jusqu'à 18 000 cochenilles, chenilles et autres petites bêtes, par an. Pour les agriculteurs, c'est une véritable alternative aux traitements chimiques ! Et si on leur offrait le gîte pour les inciter à s'installer et à revenir ? Pour tenter l'expérience, l'Agglo a proposé un atelier de construction de nichoirs à une vingtaine d'agriculteurs dont les exploitations sont situées sur des captages prioritaires en eau potable.

L'entreprise locale Agrinichoirs, unique en France, est venue présenter sa solution d'abris simples et résistants. Déjà plus de 10 000 nichoirs installés sur des exploitations agricoles depuis le démarrage de la start up en 2018. On dit bravo !



Nichoirs en bambou pour les mésanges bleues et charbonnières. Au deuxième plan, nichoirs en bois pour chauves-souris.



PLAINE DE VALENCE

Balades péri-urbaines dépayssantes

Pour les petites marches qui font du bien, trois nouveaux Bons plans de randonnée sont sortis cet automne. Tous d'environ 10 km, de niveau assez facile, avec des découvertes et de beaux points de vue sur la Drôme des collines ou les contreforts du Vercors... À Châteauneuf-sur-Isère, les richesses patrimoniales de la commune se dévoilent sur le Chemin des carriers, jalonné de panneaux pédagogiques. À Bourg-lès-Valence, l'Escapade dans les vergers emmène les promeneurs sur de jolis sentiers champêtres. À Saint-Marcel-lès-Valence, le Bois de Gotheron propose un itinéraire entre vergers et cabanes troglodytiques. Le tout, à deux pas des centres-villes.

+ d'infos : Bons plans réalisés par le Département de la Drôme, téléchargeables sur valence-romans-tourisme.fr rubrique S'inspirer.



Bientôt, un Palais pour tous !

Après un chantier mené en un temps record, le Palais des congrès et des expositions Jacques Chirac ouvre ses portes début 2022.

Entretien avec Thomas Michard-Falchero, directeur d'exploitation et marketing.

Volumes généreux, espaces lumineux et ambiance chaleureuse, le nouveau Palais des congrès et des expositions a de quoi impressionner. Avec son imposante charpente tout en bois, la halle de 6 900 m² pourra accueillir très bientôt les événements qui nous ont tant manqué... en plus grand ! Mangalaxy, salons de l'étudiant ou de l'immobilier... mais aussi des événements régionaux, nationaux et même internationaux qui bénéficieront à tout le territoire. Après un premier congrès national autour de l'agriculture début février, le Salon de l'industrie RSD3 et le très attendu Festival du Jeu prendront possession des lieux. « *Un avant-goût d'une programmation qui se veut éclectique entre événements grand public, séminaires d'entreprises, assemblées générales ou encore congrès médicaux et colloques scientifiques. Avec déjà une vingtaine d'événements programmés en 2022* ». Autre grande nouveauté, un espace restauration pour se poser et un jardin privé pour prendre l'air dans un coin de nature. Bref, l'endroit est idéal pour partager des moments riches en émotions.

Combinaison gagnante !

« *La configuration du nouveau Palais des Congrès et des expositions, en plein centre-ville, tout en étant dimensionnée aux besoins du territoire, est exceptionnelle !* » On y trouve, en un même lieu, une grande halle d'expositions hyper modulable, un auditorium de 500 places rétractables,

des bureaux, des salles de réunion de différentes tailles et des espaces de convivialité. Des espaces optimisés et mutualisés qui participent aussi à la sobriété énergétique du bâtiment. Au final, la combinaison parfaite pour recevoir tout type d'événements et une vraie rupture avec l'ancien équipement qui était lui organisé en trois bâtiments.

Renforcer l'attractivité du territoire et le tourisme d'affaires

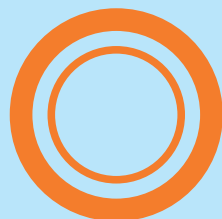
La gestion du nouvel équipement, véritable outil d'attractivité pour le territoire, a naturellement été confiée à Valence Romans Tourisme avec la mobilisation quotidienne d'une équipe de six personnes. « *Notre mission est d'organiser la venue sur le territoire d'événements attrayants pour le public et d'assurer la promotion de l'équipement auprès des organisateurs professionnels. C'est aussi d'accompagner au mieux les organisateurs pour que leur événement soit réussi. Par exemple en leur apportant des solutions sur mesure et tous les meilleurs plans pour dormir, se déplacer, manger, organiser une réception...* ». Avec au final, des retombées économiques qui profitent au territoire et renforce son attractivité.

+ d'infos et programmation : palais-des-congres-valence.com
Avec le soutien de l'État-France relance, la Région et le Département.

10 000 m² de surface | 18,5 M€ investis



SPORTS



Si pendant vos prochaines vacances ou week-ends, vous n'avez pas prévu de partir à la mer, à la montagne ou au bout du monde, optez pour des sorties à deux pas de chez vous. Patin à glace, natation, surf, toboggans géants, plongée, ateliers animation, expos poétiques ou numériques, spectacles de marionnettes, ateliers cirque, concerts pop rock jazz, comédie, musique de chambre ou classique, chant... Un feu d'artifice d'activités pour s'amuser et se cultiver dans les équipements de l'Agglo. Avec des sports et loisirs partout et pour tous. Vive les vacances !

LES GIVRÉES



DOSSIER

LUMINEUX ↙

LUX, SCÈNE NATIONALE

Le Lux surprend toujours par la diversité de ses activités. Les amoureux de danse contemporaine seront conquis. Les cinéphiles tout autant avec une programmation singulière et de jolies parenthèses comme Viva cinéma ou Festivita (cinéma italien). Les expositions d'arts numériques laissent souvent sans voix. Autres petites merveilles au Lux, les cinés-concerts spectaculaires. Au Lux, tout est à consommer sans modération !

Programme sur lux-valence.com



GÉNÉREUX

LA COMÉDIE

Ici, on accueille des spectacles mais on en produit aussi. Pendant que certains d'entre eux partent pour des tournées à travers le monde - quelle fierté ! - d'autres spectacles sont présentés dans plus de 80 villages en Drôme Ardèche chaque année, avec La Comédie Itinérante. La Comédie investit alors les écoles, les salles des fêtes, les MJC, les EHPAD, les foyers ruraux... Bref, tous les lieux où la transmission et le partage sont possibles car le théâtre se veut terriblement généreux et doit être accessible à tous les habitants, petits ou grands.

Programme sur comediedevalence.com



SCIENTIFIQUE

LES CLÉVOS, CITÉ DES SAVOIRS

Le bâtiment et son environnement végétal sont remarquables. L'ancien moulinage du XIX^e siècle a été restauré pour en faire un lieu culturel unique dédié à l'art et à la science. Tournés vers la nature et les inventions, Les Clévos proposent des expositions remarquables issues de grandes institutions comme le Centre Pompidou à Paris, la Cité de l'espace ou l'Espace des Inventions... Ici, un seul mot d'ordre « Rien n'est à craindre, tout est à comprendre » (Marie Curie). Magique !

Programme sur lesclevos.com

ÉTOILE-SUR-RHÔNE





VALENCE

LÈVE-TÔT

LA PISCINE JEAN POMMIER

Avec son bassin long de 25 m, elle fait le bonheur des amateurs de grandes longueurs. Mieux encore, c'est l'une des rares piscines qui ouvre dès 7 h du matin pour favoriser la pratique sportive à l'aube. Un concept qui fait des adeptes, heureux de ce créneau horaire rien que pour eux.

Horaires sur valenceromansagglo.fr

BOURG-DE-PÉAGE

JOUEUR

CENTRE AQUATIQUE DIABOLO

Deux bassins pour jongler entre nage, loisirs ou remise en forme. Entre amis ou en famille, le bassin balnéo-ludique fait des heureux avec ses bulles et jets d'eau. Diabolo est aussi aux petits soins grâce à son espace Bien-être avec sauna et hammams. Et même, des massages à la carte !

Programme sur vert-marine.com/diabolo

ROMANS-SUR-ISÈRE

CHAMPION

LA PISCINE SERGE BUTTET

C'est un peu la Rolls des piscines de compétition avec son fond amovible ! Une technologie remarquable qui permet d'atteindre une profondeur de 3,40 m, idéale pour s'initier à la plongée avec les clubs. Pensée pour la compétition, la piscine dispose de 500 places de gradins ouverts au public lors de championnats ou de grands événements sportifs. C'est unique.

Horaires sur valenceromansagglo.fr



VALENCE



© Guillaume Herbaut / Agence VU

INTERPELLANT

LE CPA

Les expositions photographiques proposées par Le Cpa sont toujours engagées. À travers un choix d'artistes de renom ou d'activités pluridisciplinaires - conférences, concerts, rencontres... - Le Cpa éclaire notre regard sur le monde et stimule notre curiosité.

Programme sur le-cpa.com

ACROBATE

LA PATINOIRE

Un équipement unique en Drôme-Ardèche. On peut s'essayer au patin à glace entre amis ou en famille. Fous rires garantis pour se maintenir en équilibre. Pour les plus téméraires, les 1 000 m² de glace sont parfaits pour s'essayer aux acrobaties. En tribune, il est possible d'assister aux galas de patinage artistique, aux tournois de hockey ou aux matchs de curling. Le show est garanti.

Horaires sur valenceromansagglo.fr

VALENCE



SENSATIONS

CENTRE AQUALUDIQUE DE L'ÉPERVIÈRE

Aqualudique par excellence, la piscine de L'Épervière joue la carte de la diversité ! Détente avec son espace balnéo. Sportive avec son espace de fitness. Ludique avec le simulateur de glisse. Vertigineuse avec ses 2 toboggans intérieurs, avant l'accès estival au Pentagliss et à l'Adrénaline à 17 m de hauteur ! Et pour les plus audacieux, rendez-vous dans les bassins nordiques en extérieur, où l'eau est à 28°C toute l'année.

Horaires sur centreaqualudique-eperviere.fr

VALENCE



© Frédéric Lechat



Une forêt en bois - Cie La mochoire 36 © Mathieu Rousseau

PORTES-LÈS-VALENCE

HEUREUX



LE TRAIN-THÉÂTRE

Ici, place au pop, rock, blues, jazz, ou encore aux spectacles de cirque et de marionnettes ! laissant la place aussi bien aux stars internationales qu'aux jeunes talents, la programmation est impeccable. L'esprit de la maison l'est tout autant, avec son concept unique « C'est la paye, ça s'arrose ! ». Pour une soirée, le Train-Théâtre se transforme en guinguette ! C'est gratuit, joyeux, ouvert à tous. On vient pour écouter de la musique, se restaurer, partager un verre, que l'on soit néophyte ou mélomane. C'est chaque premier vendredi du mois.

Programme sur train-theatre.fr



© Dr

EXPLORATEUR

PATRIMOINE PAYS D'ART ET D'HISTOIRE

Même en période hivernale, on peut profiter des visites patrimoine pour explorer les communes ! Architecture, histoire, paysages ou savoir-faire, le territoire est riche d'histoires passionnantes. À vous l'aventure.

Programme sur valenceromansagglo.fr

FURIEUSEMENT ANIMÉE

LA CARTOUCHERIE

N'aimerait-on pas tous voir de plus près comment se fabriquent les dessins animés ? C'est possible avec l'association L'équipée ! Avec son « École du spectateur », elle propose des stages pour pratiquer toutes les techniques du cinéma d'animation : pâte à modeler, sable animé, peinture animée, pixellisation, legos animés, dessin animé par ordinateur ou tablette numérique... Ici, on ne naît pas spectateur, on le devient !

Programme sur lequipee.com



BOURG-LÈS-VALENCE

© L'équipée



CURIEUX

RÉSEAU DES MÉDIATHÈQUES DE L'AGGLO

Impossible de citer toutes les médiathèques, elles sont 14 sur le territoire à nous faire lire, rire et rêver. Merci !

À La Passerelle à Bourg-lès-Valence, on aime tout particulièrement le rayon musique et BD.

À Valence, les espaces de la Médiathèque François Mitterrand revisités par le célèbre architecte Rudy Ricciotti invitent à flâner et à rêver. Le 1^{er} étage surtout fait le bonheur des tout-petits avec sa bibliothèque volcan et le trône de la salle des contes. Les ados ne sont pas en reste avec les cabines de jeux vidéo hyper branchées.

À La Monnaie à Romans, l'esprit tiers-lieu est partout et on s'y sent comme dans une grande maison ! Ici, on partage des idées, des émotions, on fabrique ensemble des objets. Forcément, ça crée des liens.

À Étoile-sur-Rhône, la médiathèque a pris place dans l'ancienne cure du village. Ce bâtiment qui date du XIII^e ne manque pas de charme. Idéal pour se plonger dans un livre d'aventures ou écouter un classique.

À Chabeuil, la médiathèque propose certes des livres mais aussi des projections, des spectacles, des écoutes musicales... Mieux encore, une alcôve est dédiée aux ados !

+ d'infos : mediatheques.valenceromansagglo.fr



PORTES-LÈS-VALENCE



EN FAMILLE

LA PISCINE CAMILLE MUFFAT

C'est la petite dernière du plan piscines. Auparavant piscine d'été, elle est aujourd'hui couverte et permet de se baigner toute l'année.

Pour le plaisir des familles, le petit bassin a été spécialement aménagé avec des marches extrêmement larges (80 cm). Elles sont idéales pour s'asseoir, bavarder, jouer avec les plus petits. Un spot très prisé par les enfants et les parents.

Horaires sur valenceromansagglo.fr

CLASSIQUE . JAZZ POP . ÉLECTRO

LE CONSERVATOIRE

Le Conservatoire n'est pas qu'un lieu d'apprentissage de la musique et de la danse ! Il accueille Jazz Action Valence et La Cordo à Romans. Toutes deux offrent une scène de choix aux jeunes talents et proposent des concerts de jazz, pop, rock à petits prix tout au long de l'année. En bonus, des stages et studios d'enregistrement très prisés par les mélomanes !

Programme sur conservatoire.valenceromansagglo.fr

VALENCE & ROMANS



© Marina Daquin

01.04.2022

Préparez vos CV et rendez-vous sur lemarchedelemploi.fr dès le 1^{er} avril. 2^e édition digitale du Marché de l'emploi, les entreprises ont besoin de vous ! Nouveautés 2022, des rencontres métiers sur l'agriculture, le bois, l'industrie, l'agro-alimentaire et des portes-ouvertes dans les entreprises.

10 000 m²

C'est la surface du futur centre de tri postal à Valence, installé d'ici 2023 dans l'ancienne usine désaffectée de Safran. Laisse à l'abandon, cette friche industrielle retrouvera bientôt une seconde vie. Un bon moyen d'optimiser les terrains existants tout en préservant les terres agricoles.

Des imprimantes 100% locales

Installée à Valence, WCS Coding conçoit et fabrique des imprimantes de marquage industriel pour les pros. L'entreprise a développé un système d'impression innovant sans maintenance, une petite révolution. Cette solution s'exporte déjà dans 33 pays !



Trophées de l'entreprise 2021

60 projets en lice,
5 entreprises récompensées,
bravo aux lauréats !

Dracula Technologies

a conçu LAYER®, module photovoltaïque organique qui se substitue aux batteries, y compris dans des environnements lumineux faibles.

Groupe Cheval

s'est engagé à faire du groupe **une entreprise à mission** : amélioration de la qualité de vie au travail, préservation de l'environnement et implication sur le territoire.

Christian Fabrications

a imaginé un **tablier en fécule de pommes de terre** à usage unique, naturel et compostable.

IPM France

a inventé une borne interactive qui, équipée des instruments de mesure, permet les **consultations médicales à distance**.

Méthavéore

a créé une unité de méthanisation qui transforme **les déchets verts en biogaz ou fertilisant** pour les terres agricoles.

+ d'infos : valenceromansagglo.fr

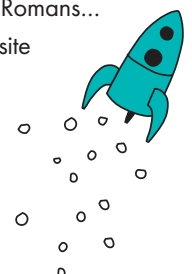


Le Pas des Mieux

Des douceurs végétales artisanales

Quand un entrepreneur décide de se lancer dans les desserts végétaux, cela donne une recette simplissime (céréales, ferments naturels, fruits bio), des emballages en verre réutilisables, et une fabrication artisanale à quelques kilomètres de Romans... Les créations Le pas des Mieux sont vendues tout aussi localement sur le site labocalerie.fr ou dans les magasins Interfruits et Biocoop de Romans.

Projet soutenu par la fab.t et Ronalpia



BOURG-DE-PÉAGE

Amazone Adventure, branchée à l'export

De tyroliennes en cabanes perchées, de ponts de corde en géants de bois, l'entreprise péageoise Amazone Adventure sème ses parcours loisirs autour du monde.

Défier les lois de la gravité ? C'est possible avec Amazone Adventure, un peu de matériel et beaucoup de savoir-faire. L'entreprise a fait des espaces naturels et des parcs urbains son terrain de jeu. Accrobranches, tyroliennes et autres parcours de filets, elle a déjà réalisé plus de 200 projets dans le monde, fabriqués dans ses ateliers de Bourg-de-Péage : « *Nous maîtrisons toute la chaîne* », explique Frédéric Courant, qui a repris la société en 2014 : « *Audit, design, ingénierie, menuiserie, installation sur site : mis à part les câbles et la quincaillerie, nous faisons à peu près tout nous-mêmes ! Ce qui nous permet d'adapter facilement chaque réalisation aux conditions spécifiques du site d'implantation* ». En France, plus de 80 parcs de loisirs utilisent des installations conçues par Amazone Adventure. Les structures sont construites à partir de pin et de mélèze, provenant à 90% de la région Rhône-Alpes : « *Nous avons un bon réseau de fournisseurs, qui nous garantissent un approvisionnement de qualité* », un gage de performance pour des créations qui doivent conjuguer sécurité des utilisateurs, respect du cadre naturel, originalité du décor sans oublier la poussée d'adrénaline adaptée à l'âge des aventuriers !

Toujours plus créative

La petite équipe - 10 collaborateurs permanents et des cordistes recrutés pour la pose - réalise 60 % du chiffre d'affaires à l'étranger, et adapte sans cesse le concept : « *Il devient difficile de trouver des terrains propices et d'avoir des autorisations pour les sites de pleine nature, nous sommes donc de plus en plus sollicités pour des parcours urbains. Nous finalisons actuellement une installation à Malaga (Espagne), qui sera le plus grand parcours européen urbain de cabanes et de filets en artificiel* », souligne Frédéric Courant.



Avec ses 20 ans d'expérience, Amazone Adventure est une référence dans son domaine. Les articles de presse ne manquent pas de superlatifs : « *Top 20 des destinations en Europe* », « *Plus grand parc d'aventures au monde* », « *2^e prix régional et national au Japon* »... « *Il y a peu d'acteurs sur le marché et nous faisons un gros travail d'innovation pour proposer des solutions à nos clients, que ce soit en créant de nouveaux produits ou en les accompagnant pour renforcer leur offre* ». Nouveauté 2021 : des géants de bois, hauts de 4 à 6 mètres, fabriqués en matériaux naturels, sans doute appelés à devenir célèbres sur les réseaux sociaux ! « *Nous proposons également aux stations de moyenne montagne, qui réfléchissent à leur avenir face au réchauffement climatique, de mettre en place des animations à utiliser lorsque la neige n'est pas au rendez-vous...* », explique Frédéric Courant. « *Dans notre métier, chaque projet est unique* ».

+ d'infos : amazone-adventure.com

Au cœur des communes

VALENCE

Arts d'ici

Installée au numéro 22 de la Grande Rue de Valence, Arts d'ici travaille en collaboration avec des artisans locaux. Bijoux, arts de la table et décoration... Les pièces sont légères et pleines de poésie. La boutique a su créer un échange précieux avec les artisans, parvenant ainsi à proposer des pièces uniques et même du sur-mesure. Commandes possibles ! De quoi ravir le Père Noël durant la période des fêtes.

artsdici.fr



ROMANS-SUR-ISÈRE

Cité de la Chaussure

Longtemps, Romans a été la capitale de la chaussure. Son activité est relancée depuis 2010 grâce à l'implantation locale de nouveaux ateliers artisanaux et de nouvelles marques. La Cité de la Chaussure regroupe plusieurs ateliers de fabrication, ouverts à la visite, et une boutique avec des chaussures et des accessoires de marques locales. La visite vous intéresse ? Une jolie façon de (re)découvrir ce grand savoir-faire régional.

citedelachaussure.fr

ROMANS / LA BAUME-D'HOSTUN

L'Artisanoscope

Les mains dans la matière, la tête dans les étoiles... L'Artisanoscope fait briller la rue Jacquemart. Ici, pépites garanties. Bijoux, cosmétiques, céramiques, papeterie, verre, bois, cuir... Plus qu'une boutique, c'est un collectif dédié à l'artisanat d'art et à la création avec des ateliers partagés, des événements... Un concept que les créatrices exportent aux pieds des Monts du matin dans le tiers-lieu Le Chalutier, avec un tout nouvel espace de création et d'ateliers.

lartisanoscope.fr // lechalutier.org

10 coups de cœur pour consommer local.

Au bureau, à table, sous la douche, en cadeau, les produits et solutions locales et originales, on les adopte sans modération.

© Eric Malloé - Atelier du Hanneton

BOURG-DE-PÉAGE

Hydïle

Les matériaux naturels sont en vogue dans les intérieurs. On a la marque péageoise qui va bien ! Hydïle est spécialisée dans l'ameublement et la décoration éco-design en bambou, rotin, bois recyclé, feuilles de bananier ou encore, rafia. La marque déniche et crée des produits naturels et tendances tout en favorisant l'artisanat balinais. Collection pour les pros et les particuliers. Boutique en ligne et magasin rue du Verdon, en zone d'activités de Bourg-de-Péage.

hydile.com



MARCHES

Lamazuna

Direction Marches, où Lamazuna s'est installée il y a quelques années. Le pari de cette boîte : garantir une salle de bain 100% zéro déchet. Shampoings solides, savons, dentifrices, mais aussi, brosse à dent dont on peut ne changer que la tête lorsqu'elle est trop usée, oriculi en bambou pour éviter l'usage des cotons-tiges... Coup de cœur de la rédaction, le beurre de cacao rose et solide !

lamazuna.com

Côté bulles de savon, on aime aussi **Chatounes** à Beaumont-lès-Valence, **Julianesse** à Rochefort-Samson et **O lait d'ânesse** à St-Bonnet-de-Valclérieux.



©L'Artisanoscope



©Dresseur de tables - Chloé Eynard

MOURS-SAINT-EUSÈBE

Une goutte d'eau sur ma joue

Depuis deux ans, Chloé Eynard explore des méthodes ancestrales telles que les teintures naturelles, impressions florales, teinture à l'indigo sur ses créations textile... En partenariat avec *Dresseur de tables*, elle propose aujourd'hui une collection de linge de maison originale et authentique aux couleurs de la nature.

dresseurdetables.com

CHABEUIL

Brasserie Pleine Lune *

Une vingtaine de recettes, une brasserie, un espace dégustation, des concerts et une certification bio : pas de doute, vous êtes à la Brasserie Pleine Lune ! Son aventure débute en 2011, avec quatre bières aussi fraîches que délicieuses. En 2014, un agrandissement et la certification bio permettent à la petite brasserie de gagner en volume. L'équipe s'étoffe et la gamme de bières aussi. La petite dernière est arrivée depuis peu : La Chinook 100% drômoise !

brasserie-pleinelune.fr

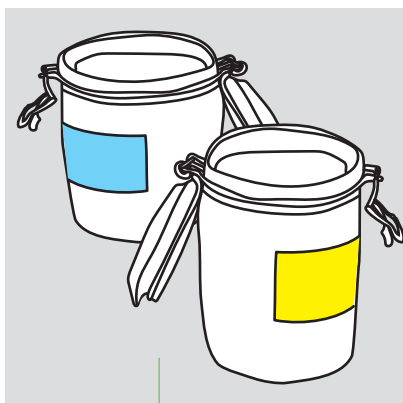


CHARPEY

L'atelier du Hanneton

Lieu de murmures niché au pied du Vercors, l'atelier du Hanneton abrite, édite, dorlote, met en scène et vend des livres. Dans le même lieu, une échoppe galerie accueille le travail poétique d'amis artistes, photographes, peintres, sculpteurs et céramistes. Chaque année en décembre, l'atelier du Hanneton propose des ateliers de typographie et de poterie. Et toute l'année, des lectures, du théâtre, de la musique... un lieu d'échange, de partage et de trésors.

atelierduhanneton.fr



BOURG-LÈS-VALENCE

La Bocalerie - Drive local zéro déchet

Bravo à ce concept 3-en-1 ! On peut faire ses courses en ligne et profiter de bons produits locaux et bio : fruits et légumes, épicerie, soins d'hygiène et ménagers... Récupérer ses courses en drive à leur local ou en points de retrait à Romans, Chabeuil ou sur Rovaltain. Tout en consommant zéro déchet grâce aux contenants réutilisables et consignés !

labocalerie.fr



©Brasserie Pleine Lune

TRIORS

Le Domaine du Château Vieux *

Il n'y a qu'à suivre la route des vignes pour apercevoir le vignoble de 10 hectares et la belle bâtisse tout en pierres. Visite et dégustation au programme avec cette famille de vigneron et récoltants depuis 5 générations ! Ici, on met en bouteille du vin de pays avec passion et dans une démarche respectueuse de l'environnement. Aucun désherbant ni insecticide dans les vignes. On retrouve leurs produits à *La Ferme du coin* à Pizançon, ou directement au domaine, sur réservation.

info@domainechateauvieux.fr



©Domaine Château Vieux

* L'abus d'alcool est dangereux pour la santé, à consommer avec modération.



1



2



3

Orage

Jusqu'au 13 mars

Le Cpa, Valence

Habitants de Tchernobyl, survivants de Nagasaki, déplacés de Fukushima... Une exposition qui rend visible des existences emportées par les catastrophes. Et en France, les soubresauts d'une République frappée par les colères populaires.

+ d'infos sur le-cpa.com

Le Prix Passerelle

Janvier > Mai

Réseau des Médiathèques

Avis aux lecteurs ! Découvrez une sélection de livres proposée par le réseau des médiathèques et votez pour celui qui vous fait vibrer.

+ d'infos mediatheques.valenceromansagglo.fr

Nos paysages mineurs 1

17 > 20 janvier

La Comédie, Valence

Une vie d'amour résumée en une heure de trajet en train, c'est le pari poétique de *Nos paysages mineurs*, dernière création de Marc Lainé. Cette pièce se contemple à travers les vitres d'un compartiment, le temps se dilate au gré des tunnels.

+ d'infos sur comediedevalence.com

Möbius

18 > 19 janvier

La Comédie, Valence

Fluides comme une nuée d'étourneaux, dix-neuf voltigeuses et voltigeurs se déplacent sur scène comme un seul être. *Möbius* est un continuum infini de mouvements qui vient tutoyer la voûte céleste.

+ d'infos sur comediedevalence.com

Sounds of Jimi, Thomas Naim Trio et Celia Kameni

20 janvier à 20h30

Jazz Action, Valence

Rejouer Hendrix et réinventer ses titres légendaires, un sacré défi pour Thomas Naïm, Raphaël Chassin et Marcello Giuliani, accompagnés au chant par la voix intense et chaleureuse de Celia Kameni.

+ d'infos sur jazzactionvalence.com

Viva cinéma

26 janvier > 1^{er} février

Le Lux, Valence

Avec ses ciné-concerts, ses films accompagnés de rencontres, sa pluridisciplinarité et ses temps forts, c'est le festival que l'on ne manque surtout pas, que l'on soit cinéphile ou pas.

+ d'infos sur lux-valence.com

Pénélope

2 février, 16h

La Cordo, Romans-sur-Isère

Pénélope est une jeune fille qui compte bien apprendre à exprimer ses rêves par le biais de l'écriture ! Un spectacle jeune public qui entremêle musique, slam improvisé, projections vidéo.

+ d'infos sur lacordo.com

Il était... une fille 2

4 février, 10h et 14h

Jazz Action Valence - Jeune public

En quête de liberté, Zaielle va échapper à sa belle-mère, vivre son lot d'aventures et s'afficher comme l'anti-princesse intrépide. Un conte chanté et onirique sur fond de percussion et de mélodies électro.

+ d'infos sur jazzactionvalence.com

La Nuit des médiathèques à Simone-de-Beauvoir

22 janvier, de 17h à minuit

Pour tous les lecteurs, petits et grands, occasionnels ou réguliers, place aux ateliers, spectacles, concerts, lectures, jeux, quiz... Médiathèque Simone-de-Beauvoir à Romans-sur-Isère.

+ d'infos sur mediatheques.valenceromansagglo.fr

DÉCEMBRE - JANVIER - FÉVRIER - MARS

Mithridate 3

9 > 10 février

La Comédie, Valence

Célèbre pour s'être inoculé du poison afin de s'immuniser, Mithridate a inspiré à Racine une tragédie dans laquelle on retrouve ses thèmes de prédilection : la trahison familiale et les tiraillements entre le devoir et l'amour.

+ d'infos sur comediedevalence.com

Cabaret Chanson Primeur #7 4

10 février à 20h

Le Train-Théâtre, Portes-lès-Valence

De nouvelles chansons primeurs au rayon très frais avec huit chanteurs et chanteuses qui ont pour mission d'écrire leurs chansons et musiques en 4 jours ! Un concept original porté par Ignatus, maître de cérémonie et faiseur d'unions artistiques.

+ d'infos sur chansonsprimeurs.com

L'église de Beauvallon à la torche

19 février, 18h30

Pays d'Art et d'Histoire, Beauvallon

Visite à la nuit tombée, dans une ambiance propice à la découverte et au mystère... Venez découvrir l'histoire et les décors de cette église remarquable à la simple lueur d'une torche.

+ d'infos sur valenceromansagglo.fr

Raphaël

4 mars, 20h

Le Train-Théâtre, Portes-lès-Valence

Deux décennies, une brassée de récompenses, un disque de diamant et un confinement plus tard, Raphaël revient avec un album intitulé *Haute-fidélité* fait à la maison. Entre théâtre, chanson et danse, à coup sûr un spectacle élégant.

+ d'infos sur train-theatre.fr

Semaine des Mathématiques

7 > 18 mars

Les Clévos, Étoile-sur-Rhône

Dingue de chiffres ? Rendez-vous pour une semaine spéciale mathématiques. Au programme, animations, ateliers et serious game qui ne manqueront pas de laisser vos neurones sens dessus dessous !

+ d'infos sur lesclevos.com

Aah ! Les déferlantes ! #13 5

18 > 25 mars

Le Train-Théâtre, Portes-lès-Valence

Aah ! Les Déferlantes ! nous revient avec des rencontres entre artistes et citoyens. Un festival sous le signe de la convivialité ! Avec entre autres, Ziskakan, Lou-Adriane Cassidy, Nicolas Gémus, Del Zid, Nikamu Mamuitun, Etienne Coppée.

+ d'infos sur train-theatre.fr

Festival d'un Jour

21 > 26 mars

L'équipée

On adore ! Au programme, des films, des rencontres avec ceux qui font le cinéma d'animation, des visites de studios, des ciné-concerts, des résidences artistiques et comme toujours, plein de surprises ! Invité d'honneur 2022 : le réalisateur Boris Labbé.

+ d'infos sur lequipee.com

Proximités 6

22 mars à 20h

Le Lux, Valence

À la croisée des cultures et des danses hip hop, contemporaines et traditionnelles d'Asie du Sud-Est, le chorégraphe drômois Olé Khamchanla livre une pièce sensible sur notre rapport à l'Autre, qui révèle bien des choses sur nous-même... Spectacle de danse à partager en famille dès 10 ans.

+ d'infos sur lux-valence.com



FESTIVITÉS D'HIVER

VALENCE

Jusqu'au 24 décembre

Venez profiter de l'ambiance chaleureuse des fêtes de fin d'année lors des Féeries d'Hiver sur les boulevards.
village-noel-valence.com



AUTOUR DE LA TRUFFE

3 dates pour les amoureux du diamant noir !

ROMANS-SUR-ISÈRE

18 décembre, journée gourmande de la truffe place Maurice-Faure avec de belles surprises culinaires.

9 janvier, visite découverte de la Truffière de La Baume Saint-Antoine (sur réservation). Et pourquoi pas, une idée de cadeau à offrir !

VALENCE

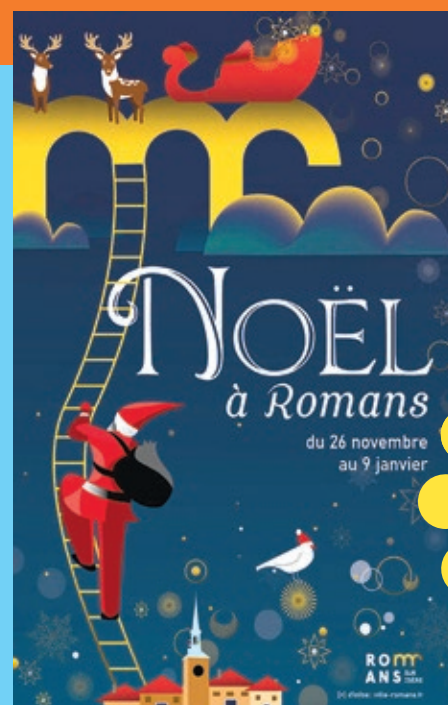
22 et 23 janvier, 4^e édition de la Fête de la truffe, avec entre autres, les traditionnels marchés, dégustations et ateliers gastronomiques.

Pour tout savoir sur les festivités de fin d'année dans les communes de l'Agglo, programmes détaillés sur valence-romans-tourisme.fr

ROMANS-SUR-ISÈRE

Jusqu'au 9 janvier

Une invitation à flâner et s'émerveiller avec de belles illuminations et de nombreuses animations. À découvrir, sur le Champ-de-Mars et dans le centre historique. Parmi les événements, le marché nocturne des artisans de la Côte Jacquemart, le 17 décembre.
ville-romans.fr



Sous réserve des dispositions sanitaires en vigueur