

L'AGGLO le MAG

Le magazine de la Communauté d'Agglomération Valence Romans Sud Rhône-Alpes



**L'AGGLO,
UNE NOUVELLE
PARTITION À JOUER !**



RETOUR EN PHOTOS

1 Inauguration de la déchèterie Valence-Portes-lès-Valence, le samedi 21 juin. Moderne, spacieuse et sécurisée, elle remplace les deux équipements utilisés jusqu'alors à Valence Sud et à Portes-lès-Valence **2** Ouverture du Parc Saint-Paul, le mercredi 8 octobre, à Saint-Paul-lès-Romans : 27 commerces, des espaces verts, 1 000 places de stationnement sur 27 000m² **3** Remise des prix de la 4^e édition des Trophées de l'entreprise, le lundi 29 septembre à la Foire du Dauphiné à Romans-sur-Isère : SARP Centre Est - Cari Electronic - Anthémis Technologies - Everie Innolis SAS **4** Vernissage de l'exposition « Autour du tracé » - Centre du Patrimoine Arménien, jusqu'au 8 février 2015 **5** Séjour équitation pour les 6-14 ans organisé par l'accueil de loisirs "Cap' sur tes vacances" en juillet.



Chère Madame, cher Monsieur,

J'ai le plaisir de porter à votre connaissance le premier numéro du bulletin d'information générale de la Communauté d'agglomération de Valence Romans Sud Rhône-Alpes.

En son dossier central, vous trouverez les explications qu'il nous a paru nécessaire de vous apporter pour que vous compreniez le processus qui a conduit à la confirmation du périmètre de notre grande agglomération, ainsi que des précisions sur le fonctionnement de notre intercommunalité, ses organes de décision, ses compétences, ou encore son budget. Il comporte également toute une série d'informations pratiques et de numéros utiles à destination des usagers des services de l'Agglo - et ils sont nombreux !

Après une période nécessaire à la clarification des contours, des enjeux et du mode de gouvernance que nous souhaitons mettre en place, l'Agglo est désormais en ordre de marche. Avec l'équipe de l'exécutif et, plus largement, avec l'ensemble des conseillers communautaires issus des élections de mars dernier, nous nous mobilisons au quotidien pour améliorer la qualité des services et des équipements, pour tous les habitants de nos 51 communes, au service d'une grande et belle ambition pour l'avenir du territoire. Nous n'avons pas seulement en charge une Communauté d'agglomération. Nous avons aussi, et d'abord, une communauté de destin en partage...

Je vous souhaite une agréable lecture de « L'Agglo, le mag ».

Nicolas DARAGON
Président de la Communauté d'agglomération
Valence Romans Sud Rhône-Alpes
Maire de Valence

SOMMAIRE

P.4 / VOTRE AGGLO SE PRÉSENTE

P.8 / GUIDE DES COMPÉTENCES DE L'AGGLO

P.12 / L'AGENDA NOVEMBRE-DÉCEMBRE

P.15 / L'INTERVIEW DE GUILLAUME HELLOUIN président de TeamTO,
studio installé à La Cartoucherie

Directeur de la publication : Christophe Wojcik

Rédaction : service communication - Nadège Ollivier / Anthony Sabourin / Hélène Serret / Stéphanie Zucchiatti

Photos : Jean Delmarty / Patrick Gardin / Joël Garnier / Chrystèle Roveda

Maquette et PAO : Gabrielle Grimaldi

Impression : Jalin - Valence

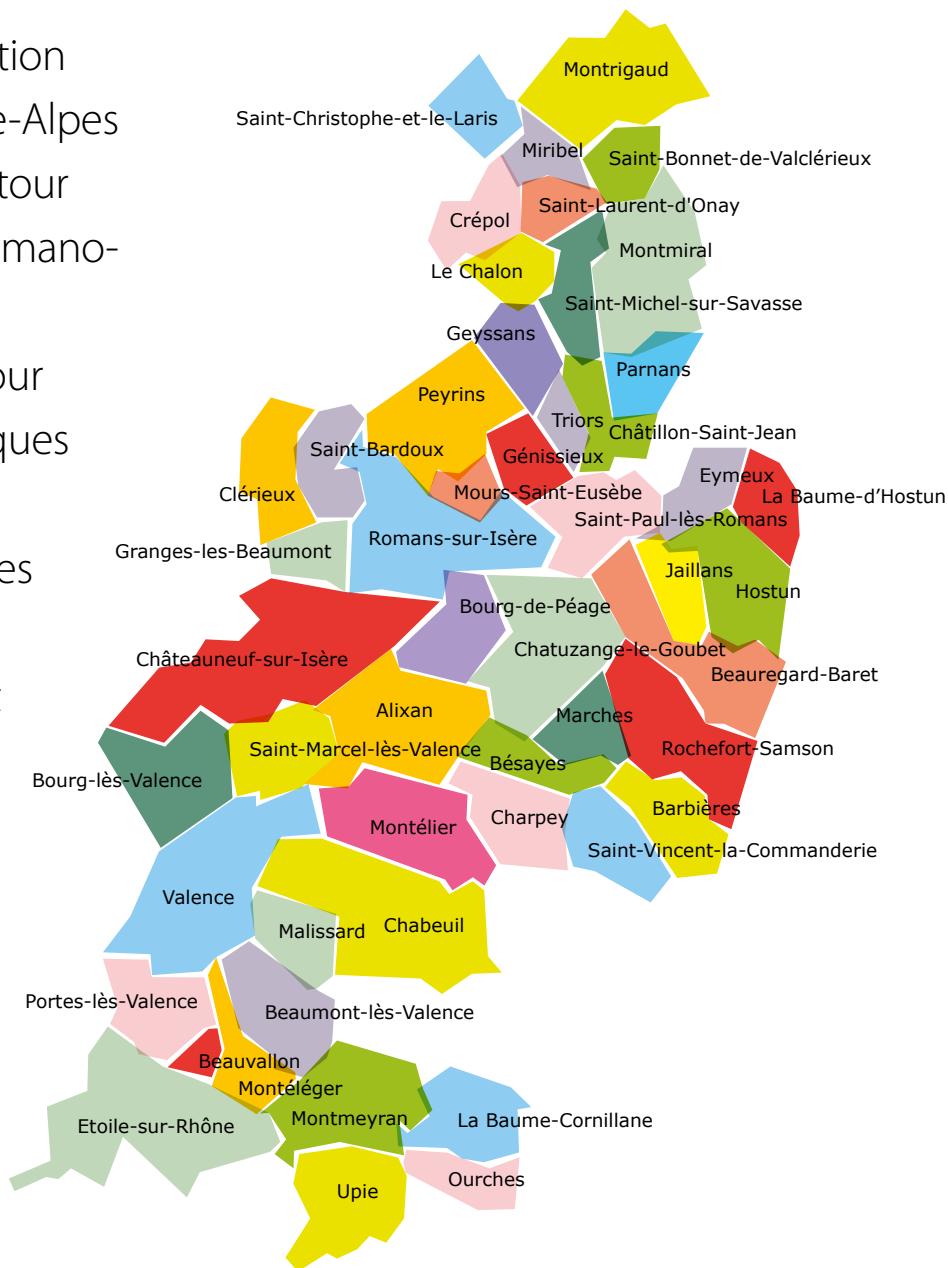
Tirage : 102 500 exemplaires

Numéro ISSN : En cours



VOTRE AGGLO *se*

Créée le 1^{er} janvier 2014, la Communauté d'agglomération Valence Romans Sud Rhône-Alpes regroupe 51 communes autour des bassins valentinois et romano-péageois. Les modifications du périmètre envisagées pour mettre en œuvre des politiques publiques à l'échelle de nos bassins de vie se sont avérées impossibles à concrétiser dans un délai suffisamment rapide. Pour ne pas perdre trois ans et ne pas pénaliser le développement du territoire, les élus ont donc pris la décision de maintenir l'agglomération dans sa configuration initiale.



RETOUR SUR LA CRÉATION DE VALENCE ROMANS SUD RHÔNE-ALPES

En janvier 2014, la fusion des communautés d'agglomération du Pays de Romans et de Valence Agglo, des communautés de communes du Canton de Bourg de Péage et de Confluences (partie drômoise), a donné naissance à Valence Romans Sud Rhône-Alpes.

En mars 2014, les électeurs de ces territoires ont désigné leurs représentants au sein de la Communauté d'agglomération. Ces conseillers communautaires ont choisi fin avril le maire de Valence, Nicolas Daragon pour présider aux destinées de l'institution.

L'un des premiers engagements était de porter une réflexion sur la pertinence du périmètre de cette « grande aggro XXL » qui ne correspond pas aux bassins de vie de Valence - Rhône Crussol, d'une part, et de Romans - Bourg de Péage, d'autre part. Des études juridiques et financières sur un

PRÉSENTE !

changement de périmètre ont donc été lancées dès le mois de mai. Si les conclusions de ces études soulignaient la faisabilité technique de l'opération, elles ont également mis en évidence que ce processus ne pourrait aboutir avant plusieurs années en raison de fortes contraintes administratives imposées par l'Etat.

Ces conclusions ont fait l'objet d'un débat démocratique au sein de toutes les instances de la Communauté d'agglomé-

ration. Les échanges ont conduit les élus à choisir le maintien du périmètre de Valence Romans Sud Rhône-Alpes à 51 communes pour se mettre immédiatement au travail.

Le 25 septembre 2014, cette décision a pris la forme d'une délibération, adoptée par 96 voix sur 107, en conseil communautaire, entérinant la création d'une communauté d'agglomération au service des 51 communes et tous leurs habitants.

UNE AGGLOMÉRATION AUX CÔTÉS DES COMMUNES, AU SERVICE DES USAGERS

Valence Romans Sud Rhône-Alpes s'articule autour de deux pôles urbains : Valence et Romans-Bourg de Péage, en complémentarité avec des communes péri-urbaines et rurales.

Sur ce territoire riche de sa diversité et de ses atouts, l'Agglomération exerce ses missions de service public autour de deux principes fondateurs : rationaliser les coûts en mutualisant les moyens humains et financiers et permettre aux habitants du territoire de bénéficier de la même qualité de services et d'équipements mis en commun.

Ainsi, il est par exemple possible d'accéder à tout le réseau de bus, de se rendre

sur toutes les déchèteries du territoire ou d'emprunter un livre dans l'une des 12 médiathèques du réseau avec la même carte et sans coût supplémentaire.

Soucieux d'harmoniser les politiques publiques et de bien séparer ce qui relève de la gestion communale ou de la gestion intercommunale, les élus travaillent désormais à la mise en place d'un « projet de territoire », qui sera arrêté d'ici le printemps prochain.

Elaboré avec les 51 communes, il fixe la répartition des compétences et permettra de mobiliser les moyens humains et financiers nécessaires à la réalisation des politiques publiques de l'agglomération.



Médiathèque du réseau de lecture publique

Chiffres clés

51

communes

215 000

habitants

4^e

agglomération
en Rhône-Alpes

2

villes centres :
Romans et Valence

24

communes
de moins de 1 000
habitants

7

communes de plus
de 5 000 habitants

Un territoire

de **851** km²

40

km du
Nord au Sud

100

m d'altitude
minimale

1 330

m d'altitude
maximale

100 000

emplois

10 000

étudiants en
Drôme-Ardèche dont 70%
présents sur l'agglomération

110

conseillers
communautaires

750

agents sur le terrain

35

espaces économiques
à vocation industrielle, artisanale,
logistique, tertiaire, commerciale

127

hectares de
terrain économique
immédiatement disponibles

Près de **2 000**

créations
d'entreprises par an en moyenne

5

pôles de compétitivité
labellisés : Minalogic, Tenerrdis,
Plastipolis, Trimatec, Imaginove

13

déchèteries

12

médiathèques

2

équipements sportifs
communautaires : patinoire à
Valence et complexe aquatique
Diabolo à Bourg-de-Péage

UN NOUVEAU MODE DE GOUVERNANCE

Les élus ont choisi une organisation politique favorisant la transparence, la représentativité et le respect des équilibres des territoires.

Elle se fonde sur une association étroite à la réflexion de tous les élus communautaires, de sorte que tous les représentants du territoire soient systématiquement concertés et que les projets structurants soient le reflet d'une volonté partagée.

Cette organisation s'articule autour de trois principales instances :

1. L'exécutif, composé de 23 membres : le président et 12 vice-présidents avec des délégations spécifiques [cf photo], complétés par 10 conseillers communautaires délégués ;

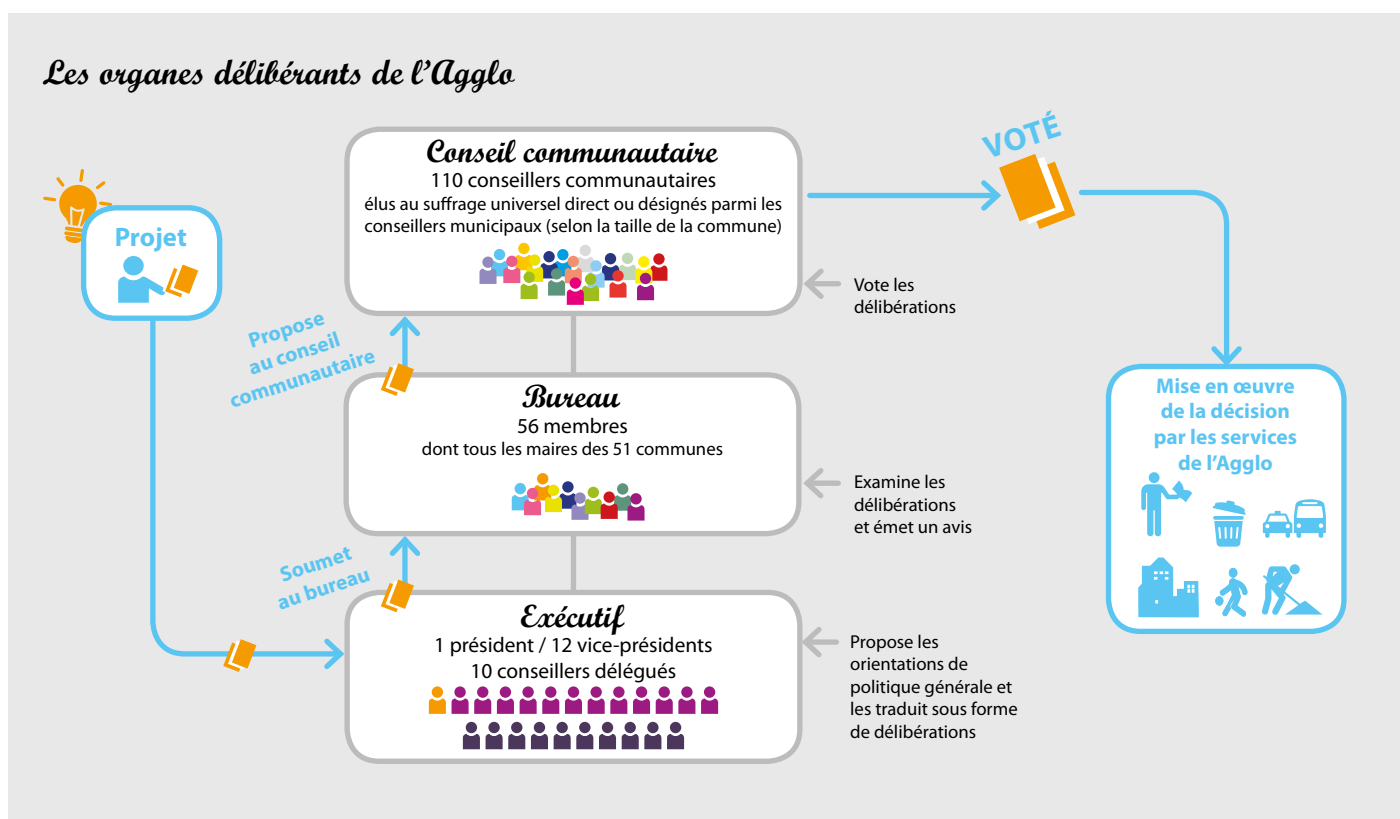
2. Le bureau, composé de 56 membres, dont l'ensemble des Maires des 51 communes ;

3. Le conseil communautaire, composé de 110 délégués élus pour la première fois lors des municipales de 2014 au suffrage

universel direct (à l'exception des plus petites communes où ils sont désignés par le conseil municipal).

Pour compléter ce dispositif garant des équilibres du territoire, Valence Romans Sud Rhône-Alpes s'est également doté de commissions spécialisées composées d'élus communautaires mais aussi municipaux.

Ces commissions étudieront tous les projets de l'agglomération qu'elles éclaireront de leurs avis.



DES FEMMES ET DES HOMMES AU SERVICE D'UNE ORGANISATION EFFICACE

Les moyens humains de l'Agglo

La mission principale des élus est d'élaborer les politiques publiques nécessaires pour améliorer en permanence les services rendus aux usagers ; les agents communautaires ayant la charge de les mettre en œuvre au quotidien.

750 agents sur le terrain sont au contact des habitants et des communes. Ils œuvrent pour la réalisation des politiques impulsées par les élus et assurent les

missions de services de proximité : équipements culturels, gestion des déchets, infrastructures d'assainissement, direction du développement économique, transports, familles...

Un processus de mutualisation des services est par ailleurs engagé entre la Communauté d'agglomération et les communes. Cette mutualisation des équipes, des moyens matériels et financiers permettra d'optimiser les coûts de fonction-

nement et de diminuer les dépenses publiques.

Aujourd'hui, les équipes sont réparties sur les différents sites qui préexistaient sur les territoires de Romans, Bourg-de-Péage, Valence et Etoile-sur-Rhône. Un regroupement est à l'étude pour réunir, d'ici un ou deux ans, une partie des effectifs tout en conservant des services de proximité, répartis sur tout le territoire.



De gauche à droite : Jacques BONNEMAYRE, 8^e vice-président Développement économique-Emploi, adjoint au maire de Valence / Pierre BUIS, 6^e vice-président Finances, adjoint au maire de Châteauneuf-sur-Isère / Madga COLLOREDO-BERTRAND, 7^e vice-présidente Tourisme-Patrimoine, adjointe au maire de Romans-sur-Isère / Christian GAUTHIER, 2^e vice-président Habitat-Logement, maire de Chatuzange-le-Goubet / Marlène MOURIER, 3^e vice-présidente Culture, maire de Bourg-lès-Valence / Fabrice LARUE, 10^e vice-président Aménagement du territoire, maire de Clérieux / Nicolas DARAGON, président / Véronique PUGEAT, 9^e vice-présidente Enseignement supérieur, adjointe au maire de Valence / Marie-Hélène THORAVAL, 1^{ère} vice-présidente Finances, maire de Romans-sur-Isère / Patrick PRELON, 12^e vice-président Vie sociale-Jeunesse-Sport, maire de Beaumont-lès-Valence / Bernard DUC, 4^e vice-président Environnement, maire de Saint-Bonnet-de-Valclérieux / Marylène PEYRARD, 11^e vice-présidente Transports-Mobilité, maire de Montéler / Geneviève GIRARD, 5^e vice-présidente Assainissement-Gestion des déchets, maire de Portes-lès-Valence.

ZOOM SUR LE BUDGET 2014

Le budget de l'Agglomération doit prendre en considération toute une série de contraintes fortes : baisse des dotations de l'Etat, impossibilité d'être en situation déficitaire (à la différence du budget de

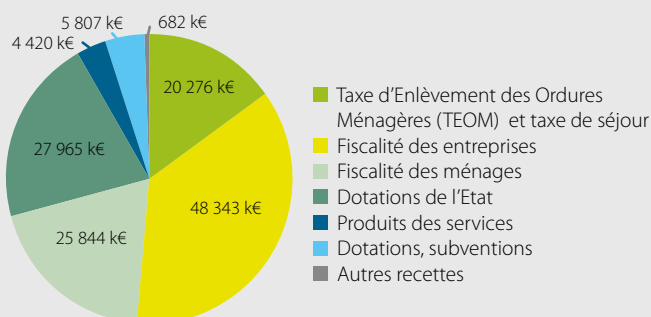
l'Etat), obligation d'harmoniser les taux des fiscalités locales...

Dans ce contexte, le budget est construit en prenant en compte une double exigence : optimiser le fonctionnement et

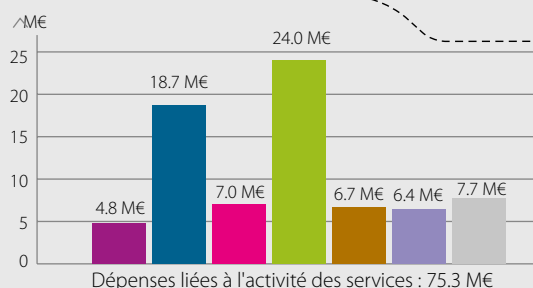
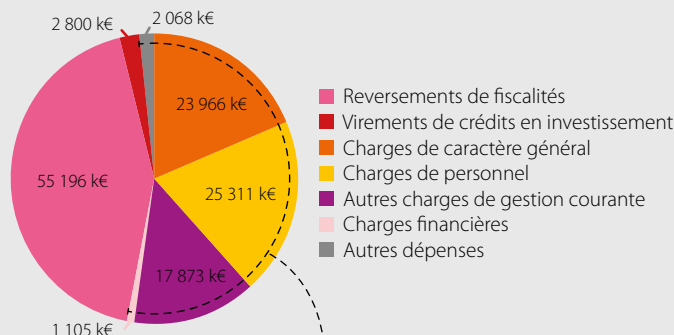
rationaliser les moyens disponibles, d'une part ; dégager les marges de manœuvres nécessaires à la mise en œuvre des politiques communautaires et des projets essentiels pour l'avenir, d'autre part.

BUDGET DE FONCTIONNEMENT : 133 362 000 €

Recettes de fonctionnement



Dépenses de fonctionnement



Répartition des dépenses par compétence

INVESTISSEMENT : 34 054 400 €

La Communauté d'agglomération investit pour les équipements et services aux habitants. Voici quelques exemples de programmes engagés : travaux d'extension au Centre du Patrimoine Arménien ou d'aménagement sur la plateforme multimodale de Porte-lès-Valence, ouverture de la déchèterie Valence Sud, amélioration des voiries de ZE La Motte et ZA de Bourg-de-Péage, rénovation de la scène nationale du Lux...

BUDGETS ANNEXES

	FONCTIONNEMENT	INVESTISSEMENT
Zones économiques*	10 675 000 €	710 000 €
Bâtiments économiques	757 000 €	454 300 €
Assainissement	13 586 700 €	10 237 500 €
Services mutualisés	5 283 384 €	626 930 €

* hors écriture de stocks

UN PARTENARIAT FORT POUR DÉVELOPPER LE TERRITOIRE

Parmi les compétences portées par Valence Romans Sud Rhône-Alpes, certaines s'étendent au-delà du périmètre administratif de l'agglomération pour permettre de réduire les coûts (traitement des déchets), pour répondre aux habitudes de vie des habitants (transports en commun), ou encore pour traiter des problématiques d'ensemble (orientations d'aménagement du territoire).

Ces compétences sont confiées à des organismes ayant capacité à intervenir au-delà du périmètre des 51 communes du territoire.

A titre d'exemple :

- Le réseau de bus Citéa, le service vélo Libélo et la mise en place des aires de co-voiturage : Valence Romans Déplacements ;
- Les grandes orientations d'aménagement du territoire à travers un outil de planification en cours d'élaboration : le

- Schéma de COhérence Territoriale ;
- Le traitement des déchets : Syndicat de Traitement des Déchets Ardèche Drôme ;

- Le développement économique et l'attractivité de nos territoires : EcoParc de Rovaltain, entre autres ;
- Les syndicats de rivières du territoire...



Le réseau de bus Citéa et le service vélo Libélo

UNE AGGLOMÉRATION AUX COMPÉTENCES MULTIPLES

Valence Romans Sud Rhône-Alpes exerce l'intégralité des compétences dont étaient dotées les intercommunalités avant leur fusion.

Certaines compétences s'exercent donc sur tout le territoire, tandis que d'autres s'exercent sur une partie seulement : on parle alors de « compétence territorialisée ». C'est le cas, par exemple, de la petite enfance gérée par l'agglomération uni-

quement sur le secteur romain.

En concertation avec l'ensemble des communes, les compétences seront harmonisées sur tout le territoire au cours de l'année à venir.

Cette harmonisation est nécessaire pour optimiser le fonctionnement de l'institution, tout en préservant les équilibres et les solidarités réciproques.

Elle doit aussi permettre de donner de la lisibilité aux politiques publiques portées par Valence Romans Sud Rhône-Alpes, de sorte que les usagers puissent en bénéficier de manière optimale.

Pour mieux comprendre l'action de l'agglomération et les services qu'elle apporte, vous trouverez le détail des compétences exercées dans le guide présenté ci-contre.



GUIDE des COMPÉTENCES de l'Agglo

Pour joindre l'Agglo...

accueil@valenceromansagglo.fr
<https://www.facebook.com/valenceromansagglo>
www.valenceromansagglo.fr

Site de Pizançon

70 rue André Marie Ampère
04 75 72 81 81

Site de Romans

13-15 rue Réaumur
04 75 70 87 50

Site de Valence

CGV, 52 rue Denis Papin
04 75 81 30 30

Pour nous écrire :

Valence Romans Sud Rhône-Alpes
Rovaltain - Avenue de la Gare - BP 10 388
26958 VALENCE Cedex 09

GESTION DES DÉCHETS



La Communauté d'agglomération collecte les déchets ménagers par secteur sur le territoire. Selon la commune, la collecte est organisée en régie ou par le biais d'un prestataire privé.

ORDURES MÉNAGÈRES

Les Ordures Ménagères (OM) sont collectées en porte à porte ou en Points d'Apport Volontaire (PAV).

TRI SÉLECTIF

La collecte du tri s'effectue selon le flux (papier / plastique / verre) en porte à porte ou en Points d'Apport Volontaire. Les déchets issus de la collecte sélective sont ensuite recyclés.

DÉCHÈTERIES

13 déchèteries sont gérées par la Communauté d'agglomération. Elles sont accessibles à tous les habitants du territoire mais aussi aux professionnels (selon des modalités d'accès spécifiques).

Pour connaître les jours et horaires de ramassage, signaler un problème de collecte ou connaître les lieux d'implantation des PAV :

- ▶ 04 75 81 30 30
- ▶ www.valenceromansagglo.fr

ASSAINISSEMENT



La Communauté d'agglomération gère les eaux usées des habitants du territoire.

POUR UNE HABITATION RACCORDÉE AU RÉSEAU D'ASSAINISSEMENT COLLECTIF

Valence Romans Sud Rhône-Alpes exploite et entretient le réseau public d'assainissement et assure ainsi :

- le bon fonctionnement du réseau : problèmes de curage, d'odeurs, de débordement...
- les demandes de branchement au réseau.

En fonction de la commune de résidence et de la nature de la demande, l'interlocuteur peut être soit le personnel de la communauté d'agglomération soit son prestataire.

POUR UNE HABITATION AVEC ASSAINISSEMENT NON COLLECTIF

La Communauté d'agglomération assure un service d'assistance et de conseil pour la conception et la réalisation de ces installations.

Conformément à la loi, elle procède également aux contrôles de diagnostics de bon fonctionnement des installations autonomes.

Un problème sur le réseau public d'assainissement (débordements, pannes, odeurs...), une interrogation sur la redevance assainissement, une demande de renseignement pour créer une installation :

- ▶ 04 75 72 81 81
- ▶ www.valenceromansagglo.fr

DÉVELOPPEMENT ÉCONOMIQUE



La Communauté d'agglomération met en œuvre diverses actions et services pour favoriser le développement des entreprises et l'implantation de nouvelles sociétés.

ZONES D'ACTIVITÉS

Elle gère près de 40 parcs d'activités représentant plus de 130 hectares de foncier commercialisable pour des entreprises artisanales, industrielles, logistiques ou de services.

ACCOMPAGNEMENT, IMPLANTATION

Concrètement, la Communauté d'agglomération :

- accompagne les entreprises situées sur son territoire,
- conseille, gère un observatoire des locaux vacants et met en relation les porteurs de projet avec les propriétaires ou professionnels de l'immobilier,
- propose des locaux à titre précaire à la location à des conditions avantageuses.

Pour vous implanter sur le territoire, développer votre activité, lancer des projets innovants, entrer en relation avec de nouveaux partenaires ou bénéficier de conseils :

- ▶ 04 75 75 98 54
- ▶ www.valenceromansagglo.fr

HABITAT



La Communauté d'agglomération propose notamment des programmes d'aides financières ou des conseils pour les projets «Habitat et urbanisme» des particuliers.

AMÉLIORATION DE L'HABITAT

Le Programme d'Intérêt Général (PIG) s'adresse à tous les propriétaires souhaitant obtenir des conseils ou des aides pour la réalisation de travaux d'amélioration de logements.

Pour en savoir plus, contactez le CALD* :

► 0 800 300 915 (n°gratuit)

► www.cald.dromenet.org

ASSISTANCE ARCHITECTURALE ET PAYSAGÈRE (AAP)

La Communauté d'agglomération propose un service gratuit d'assistance architecturale et paysagère sur les secteurs de Romans et de Bourg-de-Péage.

Pour connaître les permanences de l'architecte-conseil :

► 04 75 70 87 50

THERMOGRAPHIE

Valence Romans Sud Rhône-Alpes a réalisé une thermographie aérienne afin d'identifier les déperditions thermiques des toits des bâtiments. Les données de 11 communes sont d'ores et déjà consultables : Beaumont-lès-Valence, Beauvallon, Bourg-de-Péage, Bourg-lès-Valence, Etoile-sur-Rhône, Malissard, Montéléger, Portes-lès-Valence, Romans-sur-Isère, Saint-Marcel-lès-Valence et Valence.

Données accessibles auprès de votre commune ou de l'Adil au :

► 04 75 79 04 13

DORÉMI**

La Communauté d'agglomération propose un accompagnement pour l'identification d'aides financières et le montage de prêts dans le cadre d'un projet de rénovation globale des maisons datant d'avant 1975.

Pour savoir si votre maison est éligible, consultez :

► www.valenceromansagglo.fr

*Centre d'Amélioration du Logement Drôme

**Dispositif Opérationnel de REnovation des Maisons Individuelles

TRANSPORT ET MOBILITÉ



La Communauté d'agglomération favorise le développement de modes de transports alternatifs à la voiture. Elle travaille donc avec Valence Romans Déplacements à la mise en place de différentes offres de service.

LE RÉSEAU DE BUS CITÉA

Pour toute question concernant les lignes, les horaires de bus, les tarifs, les modalités pratiques ou pour disposer d'une carte de bus :

► www.citea.info

► 04 75 60 06 26

LIBÉLO

C'est un service de location de vélos simple et pratique.

Toutes les informations sur la location de Vélo Libre Service et la location de Vélo Longue Durée :

► www.velo-libelo.fr

► 0811 005 678 (numéro gratuit)

LE COVOITURAGE

Pour covoiturer facilement sur le territoire et partager son trajet quotidien :

► www.valenceromansdeplacements.fr

► 04 75 60 26 70

CULTURE



La culture à l'Agglo, ce sont des équipements ouverts toute l'année et des animations quotidiennes pour tous.

LECTURE PUBLIQUE :

UN RESEAU DE 12 MÉDIATHÈQUES

Mise à disposition d'ouvrages, ateliers pédagogiques, spectacles, rencontres avec des auteurs :

► mediatheques.valenceromansagglo.fr/valenceromansagglo.fr/

DES SPECTACLES VIVANTS SUR DES SCÈNES DE DIMENSION NATIONALE

Ouverture sur les arts visuels et numériques à Lux :

► lux-valence.com

Créations théâtrales à la Comédie de Valence :

► comediedevalence.com

Scène musicale d'exception au Train Théâtre :

► www.train-theatre.fr

DES ÉTABLISSEMENTS D'ENSEIGNEMENTS RECONNUS

Conservatoire à la Maison de la musique et de la danse à Valence :

► www.valenceagglo.fr

► 04 75 78 50 80

Conservatoire à la Cité de la musique à Romans :

► www.citemusique-romans.com

Ecole Supérieure d'Art et de Design Valence Grenoble :

► 04 75 79 24 00

UN SERVICE DU PATRIMOINE

Expositions, visites et animations à Ville d'Art et d'Histoire :

► www.valenceromansagglo.fr

► 04 75 79 20 86

Parcours permanent, expositions temporaires, rencontres et animations au Centre du Patrimoine Arménien :

► www.patrimoinearmenien.org

► 04 75 80 13 00

Expositions, événementiels :

► www.lesclevos.fr

► 04 75 60 27 33

UN CINÉMA CLASSÉ ART ET ESSAI

Petite salle sur mesure de 105 places, Le Train cinéma :

► www.valenceromansagglo.fr

► 04 75 57 85 45

SPORT



Outre l'accompagnement d'événements sportifs de grande envergure, la Communauté d'agglomération gère deux grands équipements.

LA PATINOIRE DE VALENCE

En plein cœur du complexe sportif du Polygone, la patinoire est ouverte aux familles pour découvrir une activité originale. Elle est également utilisée par les clubs de sport de glace (curling, hockey, patinage artistique).

Pour connaître les tarifs, les horaires, les spectacles ou les événements proposés :

► www.valenceromansagglo.fr

► 04 75 80 27 27

LE COMPLEXE AQUATIQUE DIABOLO

Situé à Bourg-de-Péage, Diabolo propose des prestations de loisirs aquatiques et de bien-être.

Le complexe est composé de quatre espaces complémentaires :

- un espace aquatique avec un bassin sportif, un bassin d'activité de 326 m² ainsi que des jeux d'eau pour enfants ;
- un espace bien-être : spa, sauna, hammam, jacuzzi ;
- un espace restauration ;
- un espace plein air de 17 000 m² (solarium, jeux d'eau, beach volley...)

Pour connaître les horaires ou consulter les tarifs :

► www.ca-diabolo.fr

► 09 71 00 26 00

VIE SOCIALE



Pour une partie du territoire, la Communauté d'agglomération intervient dans les secteurs de la petite enfance, de l'enfance et de la jeunesse.

PETITE ENFANCE

- 7 multi-accueils situés à Romans, Peyrins, Génissieux et Clérieux.
- 3 Relais Assitantes Maternelles et 1 crèche familiale situés à Romans et Bourg-de-Péage.
- 3 Lieux d'Accueils Enfants-Parents situés à Romans, Peyrins et Clérieux.
- 1 groupe d'éveil psychomoteur à Romans.

Pour connaître les conditions d'accueil :

► 04 75 71 66 23

ENFANCE- JEUNESSE

La Communauté d'agglomération propose des animations selon l'âge des enfants :

- Cap' sur tes vacances : pour les 6-14 ans. Accueil de loisirs à la journée, stage à la semaine et mini-camps pendant les vacances scolaires.
- Anim'2prox et Points jeunes : pour 12-17 ans. Activités de loisirs pendant les vacances scolaires, accompagnement de projets et accueil libre dans les locaux jeunes d'Alixan, Barbières, Bourg-de-Péage, Granges-lès-Beaumont, La Baume d'Hostun, Peyrins, Saint-Paul-lès-Romans et Génissieux.

Pour connaître les détails du service :

► 04 75 71 66 23

POUR TOUS

L'Agglo gère un e-PIJ à Bourg-de-Péage. Cet espace multimédia d'information et d'échanges permet de participer à des événements, des ateliers informatiques pour tous les niveaux et des animations autour du numérique (lan party, Install Party...).

Pour découvrir les animations proposées :

► 04 82 48 00 05

► www.e-pij.fr

AUTRES COMPÉTENCES



Dans le champ des compétences de Valence Romans Sud Rhône-Alpes, un certain nombre d'actions sont également gérées directement par l'agglomération ou avec d'autres partenaires locaux.

POLITIQUE DE LA VILLE

Du financement d'organismes agissant dans le domaine de l'emploi et de la formation (Maison de l'Emploi et de la Formation, Missions locales, Ecoles de la Deuxième Chance), jusqu'aux contrats urbains de cohésion sociale, l'Agglomération intervient dans un ensemble de dispositifs pour assurer la cohérence des politiques de la Ville.

VOIRIE

Valence Romans Sud Rhône-Alpes gère les voiries des zones d'activités, développe les voies de transport en commun en site propre et met en place les aires de co-voiturage.

ENVIRONNEMENT ET CADRE DE VIE

Dans la lutte contre la pollution de l'air ou contre les nuisances sonores, mais aussi pour le développement des boucles de randonnée ou favoriser les « circuits courts de l'agriculture », l'Agglomération engage régulièrement des actions spécifiques.

RESTAURATION COLLECTIVE

La Communauté d'agglomération gère la restauration collective sur une partie du territoire en produisant et en livrant les repas sur les structures d'accueils communaux.

ECLAIRAGE PUBLIC

Parmi les compétences territorialisées, la Communauté d'agglomération est en charge sur certains secteurs de l'éclairage public.

FOURRIÈRE ANIMALIÈRE

Elle permet de rechercher les propriétaires des animaux errants. La fourrière animalière abrite également le refuge animalier Saint Roch géré par l'association de sauvegarde et de protection animale.

ACCUEIL DES GENS DU VOYAGE

L'Agglo met à disposition une aire d'accueil des gens du voyage à Romans-sur-Isère et une aire de grand passage à Valence.

L'agenda

NOVEMBRE
.....
DÉCEMBRE

Exposition

JUSQU'À FÉVRIER 2015

Centre du patrimoine arménien - Valence

« Autour du tracé. Fictions et réalités de la frontière ». Cette exposition propose une réflexion sur la notion de frontière qui, dans la réalité, est loin d'être une ligne bien définie car plus proche d'une zone tampon dont la construction est en constante évolution et redéfinition.

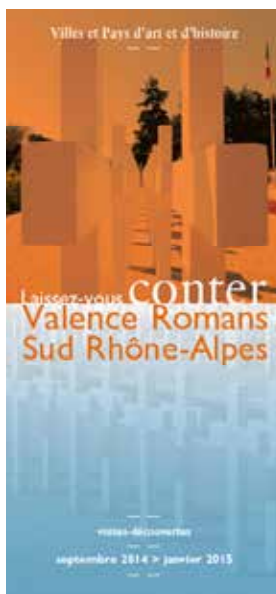


Visite commentée

SAMEDI 15 NOVEMBRE À 16H30

L'orgue du Temple du Charan - Valence

Le service Ville d'art et d'histoire de la Communauté d'agglomération propose un cycle de visites, jusqu'à juillet 2015, sur le thème des orgues remarquables du territoire dont deux sont classés Monuments historiques : l'orgue de la cathédrale Saint-Apollinaire de Valence et celui de la collégiale Saint-Barnard de Romans-sur-Isère.



Tout au long de l'année, des visites commentées ou autres animations sont proposées pour comprendre le développement du territoire avec l'aide d'un guide-conférencier.

Rens. et inscriptions au 04 75 79 20 86 ou sur www.valenceromansagglo.fr

Mois du film documentaire

JUSQU'AU AU 30 NOVEMBRE

Médiathèque La Passerelle -

Bourg-lès-Valence

Projections et rencontres sont au programme de ce 15^e mois du film documentaire sur des thèmes très différents : un an au cœur d'un camping associatif, partage d'expérience entre paysans de la Drôme et de Roumanie, sur les traces d'un camp d'internement de Tziganes dans les années 1930-1940, portraits d'immigrés en transit sur l'île de Patras en Grèce...

Programme complet sur www.moisdudoc.com

Concours de BD

JUSQU'AU SAMEDI 22 NOVEMBRE

Médiathèque de Portes-lès-Valence

Concours de planches BD sur le thème des gladiateurs pour les 8-12 ans et les 13-16 ans. Remise des planches (format A4) avant le 22 novembre à la médiathèque de Portes-lès-Valence.

Remise des prix le 26 novembre à 16h en présence du dessinateur Laurent Sieurac.

« Around Jaco quartet »

« Wild wild waves »

JEUDI 20 NOVEMBRE À 20H30

Maison de la musique et de la danse

(auditorium) - Valence

La musique de Jaco Pastorius revisitée par Frédéric Monino, bassiste virtuose.

Mais aussi, la musique à mi-chemin entre pop, trip-hop et deep-house du groupe Wild wild waves originaire de Lyon.

Concert organisé par JAV. Entrée 15/20 euros.

« Songs of time lost »

Duos à voix basse

JEUDI 27 NOVEMBRE À 20H30

Théâtre de Valence

Concert reposant sur le seul alliage de la voix, de la guitare et du violoncelle de Piers Faccini et Vincent Segal.

Suivi par le duo complice, Sophie et Daniel Despaigne, aux accents blues, soul, pop folk...

Concert organisé par JAV. Entrée : 10/15 euros

« La glorieuse quête du Chevalier Fourme d'Ambert »

MARDI 2 DÉCEMBRE À 19H

Maison de la musique et de la danse

(auditorium) - Valence

Une quête médiévale épique et volontier anachronique par la compagnie Cartilage. Spectacle organisé par la bibliothèque du Polygone.

À partir de 5 ans.

Réservation obligatoire au 04 75 78 50 89

Atelier et exposition

MERCREDI 3 DÉCEMBRE DE 14H30 À 17H

Centre culturel Les Clévos - Etoile-sur-Rhône

« Youpi, mercredi fabrique ton bouclier ». Atelier de fabrication d'un bouclier et jeux pour appréhender la vie guerrière des Gaulois. Dans le cadre de « Gaulois, une expo renversante », une exposition (jusqu'au 28 décembre) qui bouscule les idées reçues sur les habitants de la Gaule de -250 à -52 avant J.C.



Atelier sur réservation au 04 75 60 27 33.

Tarif : 5 € duo enfant/adulte.

Une colline, 3 biotopes

JEUDI 11 DÉCEMBRE À 18H

Médiathèque publique et universitaire -

Valence

Conférence de Philippe Haeringer, géographe et ancien directeur de recherche qui revient sur une expérience singulière : l'observation jour après jour des quelque 2000 espèces végétales et animales qui se côtoient dans un petit territoire du Haut-Diois, de deux à trois hectares.

Zoom

Vincent Delerm au Train-Théâtre

L'auteur-compositeur-interprète Vincent Delerm revient sur scène avec un nouveau spectacle tiré de son nouvel album «Les amants parallèles». Ce cinquième album raconte, en treize titres, l'histoire d'un couple au fil des années. A (re)découvrir donc, **jeudi 4 décembre, dès 20h30, au Train-Théâtre à Portes-lès-Valence** (tarif unique : 20 euros).

Vincent Delerm sera seul sur scène, accompagné de ses pianos.

A noter : l'intégralité de la saison 2014-2015 du Train-Théâtre (chansons, cirques, spectacles jeunes enfants...) est à consulter sur le site internet www.train-theatre.fr

Outre les spectacles, il est possible, tout au long de l'année, de visiter le théâtre (5 pers. minimum), d'assister à des répétitions publiques d'artistes en résidence ou encore de participer, les derniers vendredis du mois, à des concerts gratuits appelés « C'est la paye, ça s'arrose ! »...



© Aglaé Bory

Concert de l'orchestre Allegro

JEUDI 11 DÉCEMBRE À 20H15

Maison de la musique et de la danse (auditorium) - Valence

Concerto pour piccolo et concerto pour 4 violons de Vivaldi, concerto pour clavier de J.S. Bach (transcription à l'accordéon), Jean-Frédéric Perraud (flûte traversière et piccolo) et Lucile Moury (accordéon) en solistes et direction de Véronique Mejean.

Entrée libre sur réservation au 04 75 78 50 80

Concours de nouvelles

SAMEDI 13 DÉCEMBRE À 15H

Médiathèque Simone de Beauvoir - Romans-sur-Isère

La remise des prix de la 7^e édition du Concours de nouvelles 2014 se déroulera en présence de

l'auteure invitée d'honneur, Muriel Szac.

Le Concours de nouvelles est ouvert à tous les jeunes de 15 à 20 ans. Les textes doivent être retournés avant le 19 novembre.



La nouvelle doit contenir obligatoirement la phrase suivante : « *Je n'ai rien voulu voir, rien voulu faire, occupé(e) à ma petite peau, ma petite personne. Je ne sais pas comment je vais m'en sortir* ».

Rens. sur nouvelles.viabloga.com

Concert symphonique Beethoven

MARDI 16 ET MERCREDI 17 DÉC. À 20H

Cité de la musique (auditorium)

Romans-sur-Isère

Orchestre symphonique, piano et violon.

Hadouk Quarter

JEUDI 18 DÉCEMBRE À 20H30

Maison de la musique et de la danse (auditorium) - Valence

Après sept albums, Hadouk se présente avec l'apport d'un musicien supplémentaire mais toujours avec le HAjouj de Ioy Ehrlich et le DOUdouk de Didier Malherbes.

Concert organisé par JAV. Entrée 10-15 euros

Danse

SAMEDI 20 DÉCEMBRE À 20H

Le Lux - Valence

« Asa nana misa » du chorégraphe français de danse contemporaine José Montalvo.

Spectacle donné également le dimanche 21 décembre à 16h.

NOVEMBRE
DÉCEMBRE

Patinoire

DU 22 DÉCEMBRE AU 4 JANVIER

Patinoire du polygone - Valence

Pendant les vacances scolaires, la patinoire est ouverte du lundi au samedi de 14h à 18h et le dimanche de 14h à 18h. Les 1800m² de patinoire accueillent tous les publics, que ce soient les patineurs confirmés ou les débutants (espace sécurisé, matériel éducatif, parcours ludiques...). 750 paires de patins sont disponibles chaque jour.

Le soir, la patinoire est également utilisée par les clubs de patinage artistique, de curling et de hockey sur glace.

Rens. au 04 75 80 27 27.

Piscine

DU 20 DÉCEMBRE AU 4 JANVIER

Complexe aquatique Diabolo - Bourg-de-Péage

Ouverture quotidienne non stop tout au long des vacances de fin d'année !

Diabolo propose de nager et/ou de s'amuser dans les deux bassins de la piscine, mais aussi d'entretenir sa forme physique avec des activités aquatiques : gymnastique, relaxation, développement cardiovasculaire (aquabiking, aquajogg, aquafit...). Possibilité également de prendre soin de soi dans l'espace "bien être" ou de profiter d'activités en dehors de l'eau (yoga, pilates, step...).

Le détail des activités, des horaires et des tarifs sur www.ca-diabolo.fr

MERC. 11 NOVEMBRE À 9H30

Médiathèque Chamberlière - Valence
Au fil des histoires (conte). *De 1 à 7 ans*

DU 12 AU 29 NOVEMBRE

Médiathèque de Chabeuil
Exposition « Alimenterre »

SAM. 15 NOVEMBRE À 16H

Médiathèque Beauvoir - Romans-sur-Isère
Concert de jazz : BAM

MAR. 18 NOVEMBRE À 18H30

Maison de la musique et de la danse (auditorium) - Valence
Auditions patchwork

MAR. 18 NOVEMBRE À 20H

Maison de la musique et de la danse (auditorium) - Valence
Audition : violon / alto

JEU. 20 NOVEMBRE À 18H30

Cité de la musique (salle 4)
Romans-sur-Isère
Heure musicale

SAM. 22 NOVEMBRE À 10H

Médiathèque La Passerelle
Bourg-lès-Valence
Spectacle « Sur le dos d'une souris »
Pour les 1-3 ans. Inscription un mois avant

LUN. 24 NOVEMBRE À 18H

Cité de la musique (auditorium)
Romans-sur-Isère
« Der Schülemeister » : hautbois/musique de chambre

MAR. 25 NOVEMBRE À 20H

Cité de la musique (auditorium)
Romans-sur-Isère
Récital d'Astrid Siranossian (violoncelle / piano)

MERC. 26 NOVEMBRE À 20H

Maison de la musique et de la danse (auditorium) - Valence
« Plumes et marteaux » : hommage à Jean-Philippe Rameau par les élèves des classes de clavecin et de piano

JEU. 27 NOVEMBRE À 18H

Cité de la musique (salle 4)
Romans-sur-Isère
Audition : harpe

SAM. 29 NOVEMBRE À 15H30

Médiathèque Beauvoir - Romans-sur-Isère
Spectacle de marionnettes « Le rouge et le vert ». *Pour les 3/8 ans.*

JUSQU'AU 31 DÉCEMBRE

Médiathèque Beauvoir - Romans-sur-Isère
Exposition « Rencontres en terre marocaine ».

MERC. 3 DÉCEMBRE À 20H

Maison de la musique et de la danse (auditorium) - Valence
Audition : piano

JEU. 4 DÉCEMBRE À 18H30

Cité de la musique (auditorium)
Romans-sur-Isère
Audition : violon

JEU. 4 DÉCEMBRE À 18H30

Maison de la musique et de la danse (auditorium) - Valence
Auditions patchwork

JEU. 4 DÉCEMBRE À 20H

Maison de la musique et de la danse (auditorium) - Valence
Hommage à J.P. Rameau par les classes de musique ancienne et hautbois.

VEND. 5 DÉCEMBRE À 17H ET 18H30

Cité de la musique - Romans-sur-Isère
Audition : piano / musique espagnole

SAM. 6 DÉCEMBRE À 15H30

Médiathèque du Plan - Valence
« Des roses pour mon amour » : spectacle de marionnettes. *A partir de 5 ans*

SAM. 6 DÉCEMBRE À 10H30

Médiathèque de Valence Sud
Choco-lecture. *A partir de 12 ans*

SAM. 6 DÉC. À 15H

Médiathèque universitaire, place C. Huguenel à Valence
Audition : musique d'ensemble, département Bois du Conservatoire

LUN. 8 DÉCEMBRE À 14H

Médiathèque du polygone - Valence
Café lecture « coups de cœur »

MAR. 9 DÉCEMBRE À 18H30

Médiathèque de Portes-lès-Valence
Spectacle « Annie Gallay raconte Les petits cailloux ». *A partir de 6 ans. Sur inscription*

MAR. 9 DÉCEMBRE À 18H

Cité de la musique (salle 4) - Romans-sur-Isère
Audition : guitare

MAR. 9 DÉCEMBRE À 18H30

Maison de la musique et de la danse (auditorium) - Valence
Audition : flûte traversière

MAR. 9 DÉCEMBRE À 20H

Maison de la musique et de la danse (auditorium) - Valence
Audition : guitare

MERC. 10 DÉCEMBRE À 16H

Médiathèque de Fontbarlettes - Valence
Atelier de jeux de mots, de charades, rébus...
À partir de 6 ans

MERC. 10 DÉCEMBRE À 20H

Maison de la musique et de la danse (auditorium) - Valence
Concert de musique de chambre (1^{er} et 2^e cycle)

JEU. 11 DÉCEMBRE À 18H30

Cité de la musique (auditorium) - Romans-sur-Isère
« En attendant Noël » : classe d'éveil et orchestre benjamin et alto

SAM. 13 DÉCEMBRE DE 10H À 18H

Maison de la musique et de la danse (auditorium) - Valence
« Viens nous écouter » : une centaine de musiciens présente leurs ateliers et projets personnels sous différentes formes : pop rock, funk, électro

LUN. 15 DÉCEMBRE À 18H30

Cité de la musique (salle 4)
Romans-sur-Isère
Heure musicale

MAR. 16 DÉCEMBRE À 20H30

Maison de la musique et de la danse (auditorium) - Valence
Concert de chant

MERC. 17 DÉCEMBRE DE 13H À 20H

Maison de la musique et de la danse (salle Béjart) - Valence
Cours portes-ouvertes en danse classique

MERC. 17 DÉCEMBRE À 20H

Maison de la musique et de la danse (auditorium) - Valence
Soirée musicale avec les ensembles de clarinettes et de saxophones et l'orchestre à vent du 1^{er} cycle du Conservatoire

JEU. 18 DÉCEMBRE À 18H30

Cité de la musique - Romans-sur-Isère
Audition : trompette

Consultez l'intégralité

des programmes des Conservatoires

de Romans et de Valence sur :

- www.citemusique-romans.com
 - conservatoire.valenceagglo.fr
- et des *médiathèques* de l'Agglo : mediatheques.valenceromansagglo.fr

« La Cartoucherie, naturellement ! »

Les travaux d'extension de La Cartoucherie menés par la Communauté d'agglomération à Bourg-lès-Valence permettront aux entreprises de bénéficier d'un espace supplémentaire de 2 500m² dès avril 2015.

La Cartoucherie est un pôle d'excellence autour de l'image animée.

Cet ancien ensemble architectural industriel accueille aujourd'hui dix structures spécialisées dans l'animation et l'image : le studio de production « Folimage », l'école européenne du cinéma d'animation « La poudrière », l'association de promotion et de diffusion « L'Équipée », la maison de production de courts-métrages d'animation d'auteur « Les films du Nord », la société de production « Fargo », l'association des cinémas indépendants du sud de la région Rhône-Alpes « Les Écrans », l'agence de communication « Citron bien », la structure de production audiovisuelle « Les contes modernes et le studio indépendant « TeamTO »*.

A l'issue des travaux d'extension, trois nouvelles entreprises intégreront La Cartoucherie. D'autres en pleine expansion, déjà présentes sur le site, déménageront dans les nouveaux locaux, à l'instar de Team To.



La Cartoucherie à Bourg-lès-Valence



© Team To

Pourquoi avoir choisi la Cartoucherie pour vous installer ?

TeamTO produit des films d'animation en images 3D intégralement réalisés en France. Notre volonté de construire un outil contrôlé à 100%

s'est naturellement intégrée dans ce pôle artistique qu'est La Cartoucherie, et ce, dès 2009. Ce « cluster animation » nous convient bien car chacune des structures installées ici

travaille sur des techniques et des marchés différents.

TeamTO est directement concernée par les travaux d'extension...

Effectivement, nous allons bénéficier de nouveaux locaux, plus grands (900m² au lieu de 400m² actuellement), avec des studios spécialement conçus et plusieurs services annexes dont un bureau de production, des bureaux supplémentaires et des installations techniques qui nous permettront de travailler sur le même réseau que notre siège parisien. Surtout, cette extension nous permettra d'anticiper des pics d'activités. En quelques années, nous sommes passés de 23 salariés

au début de TeamTO, à 120 aujourd'hui...

Justement, quels sont les projets sur lesquels vous travaillez actuellement ?

Ils sont nombreux ! La 3^e saison de notre plus gros succès, Angelo la débrouille, est en production de même que la 2^e saison des Lapins crétiens (en production exécutive). En même temps, la série Mon chevalier et moi est en cours d'écriture avec un pré-achat de Canal+ (animation dans six mois) et nous travaillons sur une dizaine d'épisodes de la 3^e saison de la série TV Sofia the first pour Disney channel aux Etats-Unis. Plus tous les projets dont je ne peux pas encore parler...

* www.teamto.com

PRÉPAREZ VOUS AU GRAND



DANSE, MUSIQUES, ARTS NUMÉRIQUES ET CINÉMA...

UN MOIS À JOUR DE SON 20^{ÈME} ANNIVERSAIRE PROMISSE À GRAND PUIS ET NOS VOS DES INVITÉS DE NOUS
RETROUVER FIN DÉCEMBRE ET NOUS DE NOTRE MONDIALE DES POSITIF 10^{ÈME} QU'ET D'UNE NOUVELLE PROGRAMMATION
À LA CRÉATION DES ARTS NUMÉRIQUES ET DU SPECTACLE NUMÉRIQUE DÉCOUVREZ LES ÉVÉNEMENTS À VENIR EN 2015 LE 1^{ER} DÉCEMBRE.

OUVERTURE 20 DÉCEMBRE 2014

LUX-VALENCE.COM

SCÈNE NATIONALE DE VALÈNCE GRAND PUIS 2014

LA POLITIQUE D'OUVRAGE DE LA RÉNOVATION EST PORTÉE PAR VALÈNCE BOHANS SUR RHÔNE-ALPES