

Petit guide pratique

Au quotidien, que fait l'Agglo pour moi ?



valence
ROMANS
AGGLO



Simple et pratique, ce guide a pour but de mieux vous faire savoir en quoi Valence Romans Agglo vous est utile au quotidien.

Notre Agglo occupe une place de plus en plus importante dans l'organisation des services publics locaux et par conséquent dans votre vie de tous les jours.

Petite enfance, collecte des déchets, équipements culturels mais aussi développement économique, transition écologique... Notre collectivité est chaque jour mobilisée aux côtés de vos communes pour faire de notre territoire un espace d'innovation et de solidarités au service de tous.

Nicolas Daragon

Président de Valence Romans Agglo,
Maire de Valence

**Pour tout contact et information,
un numéro unique**

04 75 81 30 30 / valenceromansagglo.fr

Faire garder son petit

Différents modes d'accueil et d'éveil collectifs et familiaux sont proposés sur l'ensemble du territoire pour les petits de 0 à 3 ans.

Ils peuvent être gardés en crèche collective ou à domicile (crèche familiale ou assistante maternelle indépendante). L'accueil peut être régulier ou occasionnel.

Vous souhaitez être conseillé, orienté dans la prise en charge de votre enfant ? Contactez un de nos 2 Points info Petite enfance afin de définir votre besoin avec nos conseillers.

Pour le secteur valentinois

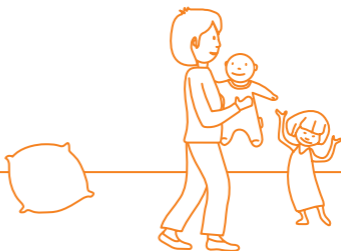
1 place Jacques Brel à Valence

petiteenfance.valence@valenceromansagglo.fr

Pour le secteur romanais

13-15 rue Réaumur à Romans-sur-Isère

petiteenfance.romans@valenceromansagglo.fr



Le plein d'activités !

- Avec KÖA* (Cap sur tes vacances, pour les 6-11 ans et Anim2prox, pour les 11-17 ans), les jeunes peuvent profiter d'activités de loisirs pendant les vacances scolaires. A la journée ou dans le cadre d'un stage, place à des activités ludiques, sportives et culturelles, encadrés par des animateurs diplômés recrutés par l'Agglo.
- Toute l'année, les jeunes des communes de moins de 5000 habitants peuvent aussi profiter d'animations grâce aux Points Jeunes. Fixes ou mobile avec la Pop-corn caravane, les jeunes peuvent créer des projets, discuter ou simplement se divertir !
- Le Point Info Jeunes (PIJ), installé à Valence, accueille les 11-30 ans de toutes les communes du territoire : santé, formation, loisirs, mobilité internationale... Le PIJ est un véritable lieu d'écoute, d'information et d'orientation.

+ d'infos sur valenceromansagglo.fr

04 75 72 84 53

enfance.jeunesse@valenceromansagglo.fr

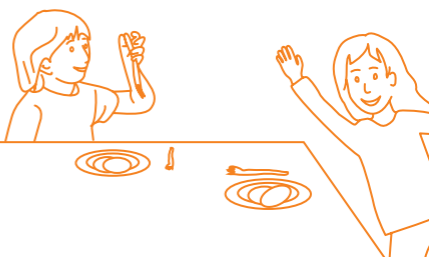


* Destiné en priorité aux communes de moins de 5 000 habitants, Chatuzange-le-Goubet et Bourg-de-Péage.

De bons petits plats

Près de 6 000 repas sont préparés chaque jour à la cantine centrale de l'Agglo pour les enfants des crèches, des écoles primaires, les lieux d'accueil collectif et les centres de loisirs, dans 18 communes (adhérentes au service).
Au menu, des produits frais, bio et locaux, et aussi, des repas végétariens !

**Chaque semaine, consultez les menus
sur valenceromansagglo.fr**



Pour des logements confortables et isolés

- Vous envisagez des travaux de rénovation pour isoler votre maison, changer des fenêtres, remplacer une ancienne chaudière ?
Vous pouvez bénéficier d'aides financières.
- Vous recherchez un logement social ?
Nous vous accompagnons.
- Vous envisagez d'acquérir un bien immobilier ?
Nous vous conseillons sur les aspects techniques, juridiques et financiers.
- Enfin, nous vous aidons sur les aménagements à prévoir en cas de perte d'autonomie (handicap ou vieillesse). L'accompagnement est gratuit et sur mesure.



Pour en savoir plus, rendez-vous à la Maison de l'habitat

Pour le secteur valentinois

58 avenue Sadi-Carnot à Valence
04 75 75 41 25

Pour le secteur romanais

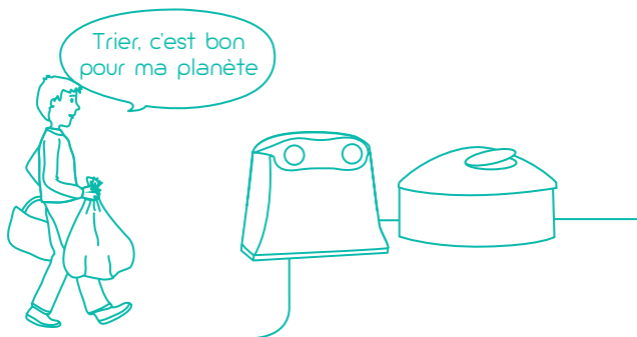
36 rue de la République
à Romans-sur-Isère
04 75 75 41 25



Ici, on trie

- La collecte des déchets est assurée par l'Agglo. Selon les communes, elle se fait en porte-à-porte ou en points d'apport volontaire. L'Agglo est également en charge du réseau des 13 déchèteries.
- Depuis 2021, tous les emballages plastiques, métalliques, cartons, papiers, briques alimentaires se trient ! Ils doivent être déposés en vrac dans les bacs ou conteneurs jaunes.
- Vous souhaitez composter ? L'Agglo vous met à disposition gratuitement des composteurs individuels.

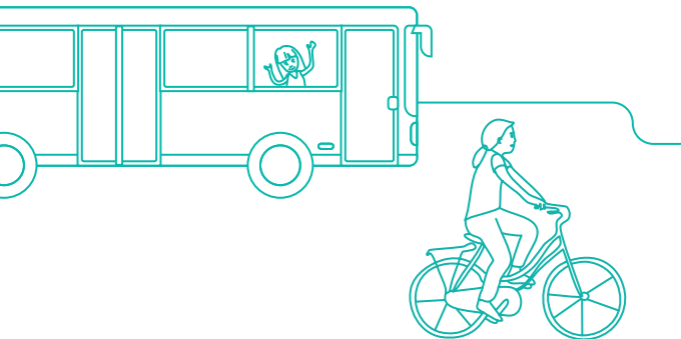
Retrouvez toutes les informations sur la collecte, le tri, les déchèteries, le compostage ou les points d'apport volontaire de votre commune sur valenceromansagglo.fr



Vive les modes de déplacement doux

Le réseau de bus *Citéa* et le service vélo *Libélo* ont été mis en place afin de faciliter les déplacements et encourager les transports collectifs tout comme les modes de déplacement doux. L'Agglo a confié cette mission au syndicat mixte Valence Romans Mobilités.

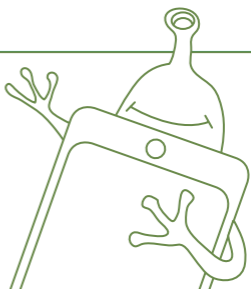
Pour tout savoir sur les lignes, horaires, tarifs, plans de déplacements des bus, vélo classique ou électrique, rendez-vous sur vrd-mobilites.fr



Tous connectés !

- Afin que nous soyons tous connectés, le développement de la fibre optique est essentiel. Il sera achevé d'ici 2025 sur tout le territoire.
- Pour bénéficier d'un accès immédiat et gratuit sur l'ensemble du territoire, il suffit de se connecter au réseau wifi Cigale. Chaque commune de l'Agglo est équipée d'au moins un hotspot public gratuit. Ces hotspots Cigale sont accessibles dans les centres-villes, sur les places de village, sur les sites touristiques...
- C'est l'Agglo qui prend également en charge l'équipement informatique des 20 000 élèves du territoire répartis dans 160 écoles.

Pour consulter le développement du réseau, rendez-vous sur valenceromansagglo.fr



France Services

Pour vos démarches administratives

Fixes ou itinérants, les espaces France Services sont des lieux ressources pour les habitants. Ils permettent d'être accompagné pour toutes ses démarches administratives quotidiennes. Des permanences sont tenues, chaque semaine, par des conseillers formés.

**Retrouvez les lieux d'accueil sur
valenceromansagglo.fr**

Agglæe.fr

Le portail des démarches en ligne

Depuis Agglæe.fr, vous pouvez réaliser vos démarches relevant des compétences de l'Agglo gratuitement, en ligne, depuis chez vous et quand vous le souhaitez.

Par exemple : signaler un problème, demander un composteur, payer sa facture de crèche...

**Pour faire vos démarches en ligne,
rendez-vous sur agglæe.fr**



Dites 333 et trouvez un emploi !

- Le 333 (avenue Victor Hugo à Valence) regroupe, sur le même site, la mission locale, la plateforme de l'emploi, le service insertion du département et l'école de la 2^e chance. Chaque semaine, des permanences sont proposées aux personnes en recherche d'emploi, de formation ou d'insertion. Des job dating thématiques sont régulièrement organisés.
- Avec 1 500 agents et 250 métiers différents, l'Agglo est un employeur majeur du territoire... et recrute ! Vous pouvez consulter ses offres d'emploi sur le site internet.

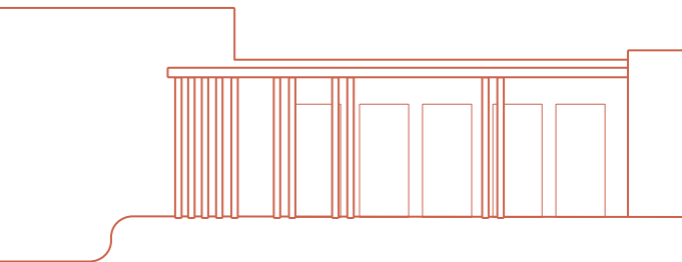
+ d'infos sur valenceromansagglo.fr



Valence Romans Crematorium

Depuis 2018, l'Agglo, par le biais d'un délégataire, assure la gestion du crématorium du territoire. Il est ouvert 6 jours sur 7, du lundi au samedi. Le personnel du crematorium propose un accompagnement personnalisé aux familles. Permanence téléphonique assurée 7 jours sur 7, de 7h30 à 21h30.

650 chemin de Clairac
26760 Beaumont-lès-valence
valence@crematoriums.fr
04 75 56 65 80



Glisser & plonger

- Afin de stimuler l'activité sportive, l'Agglo propose des équipements sportifs de qualité. À commencer par la patinoire à Valence, où l'on peut apprendre à glisser et s'amuser. La natation est également encouragée, avec 5 piscines : à Romans-sur-Isère (Serge Buttet), Bourg-de-Péage (Diabolo), Valence (L'Épervière et Jean Pommier) et Portes-lès-Valence (Camille Muffat). Et l'été, les habitants peuvent également profiter de la piscine extérieure à Chabeuil.

La piscine d'été de Bourg-lès-Valence est en travaux. Elle sera à nouveau ouverte au public à l'été 2025.

- Chaque année, près de 13 000 enfants apprennent à nager dans les piscines de l'Agglo !

Toutes les infos et tarifs sur
valenceromansagglo.fr



Vous voulez lire ?

13 médiathèques pour consulter, emprunter et dévorer romans, livres d'art, revues, DVD, bandes dessinées, livres pour enfants... Le tout avec une carte d'abonnement unique et illimitée !

Profitez également des animations (expositions, conférences, ateliers, projections, concerts...), de formations gratuites ou encore, de jeux vidéo en réseau.

Tout le programme est consultable en ligne.

Bon plan : l'adhésion est gratuite pour les
- de 18 ans.

**Retrouvez le réseau des médiathèques
sur mediatheques.valenceromansagallo.fr**



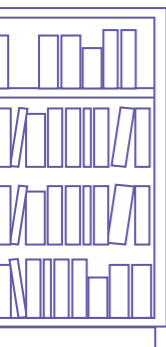
Plongez dans les archives

Le service Archives & Patrimoine est le lieu de conservation et de valorisation du patrimoine écrit de Valence Romans Agglo.

Plus de 8 km linéaire couvrent notre histoire locale, du 12^e siècle à nos jours.

Chacun peut consulter librement et gratuitement les documents et ouvrages conservés dans les locaux du service Archives & Patrimoine.

3 rue des Clercs à Romans-sur-Isère
26 place Latour-Maubourg à Valence



En avant la musique et la danse

Vous souhaitez pratiquer le chant, la danse ou apprendre à jouer d'un instrument ?
Direction le Conservatoire à Valence ou Romans.

Des cursus sont proposés pour tous les niveaux, tous les âges et tous les styles : éveil, pratique amateurs, professionnalisation, ou classe Cham-Chad*.

Le Conservatoire programme également des spectacles tout au long de l'année.

Maison de la musique et de la danse, à Valence

32 avenue Georges Clémenceau
04 75 78 50 80

Cité de la musique, à Romans-sur-Isère

3 quai Sainte-Claire
04 75 02 26 42

**Programme et guide pratique sur
conservatoire.valenceromansagglo.fr**

Cham-Chad* : classes à horaires aménagés
musique/danse



Par ici les sorties !

- Musique, danse, cinéma, expositions...
Plusieurs équipements culturels sont soutenus par l'Agglo afin de vous garantir une offre culturelle diversifiée et de qualité : Train Théâtre à Portes-lès-Valence, Lux Scène nationale, Cpa, Comédie, Jazz Action Valence à Valence, Les Clévos - Cité des Savoirs à Étoile-sur-Rhône, L'Équipée à Bourg-lès-Valence, La Cordo à Romans-sur-Isère...
Chaque année, près de 500 spectacles sont proposés pour tous les goûts et toutes les générations.
- Et pour les amateurs de patrimoine, profitez des visites *Pays d'art et d'histoire* distillées avec passion au cœur des communes.

**Toute l'actualité culturelle
sur valenceromansagglo.fr**



500 km de sentiers pédestres !

- L'Agglo gère, entretient et valorise de nombreux itinéraires de randonnée pédestre. Vous pouvez ainsi profiter de toute la richesse et de la diversité de notre territoire : des vallées du Rhône et de l'Isère, aux montagnes du Vercors, en passant par la plaine de Valence et la Drôme des Collines. Marche, course à pied, pratique du VTT, randonnée équestre, itinéraires pédagogiques ou simples balades... 500 km de sentiers pédestres et 81,5 km en VTT accessibles à tous, sportifs, contemplateurs et familles !
- Vous souhaitez être acteur de la préservation de la biodiversité de notre territoire ? L'Agglo organise régulièrement des ballades naturalistes et des enquêtes sur la faune ou la flore : rdv sur valenceromansagglo.fr pour en savoir plus.



Toqué du local !

Grâce à Toqué du Local, la marque alimentaire lancée par l'Agglo en 2022, vous pouvez trouver les bons produits et les bonnes adresses.

C'est simple : les professionnels s'engagent autour du bon et du durable. L'Agglo valorise leur savoir-faire en les référençant sur un portail en ligne dédié au circuit court. Il n'y a plus qu'à cliquer ! Sont recensés les producteurs locaux, les professionnels de la restauration et tous ceux qui vendent ou transforment des produits avec au moins 50% de produits locaux.

La marque recensera prochainement des producteurs autres qu'alimentaires, restez en veille !

Plus d'infos sur
toquedulocal.valenceromansagglo.fr



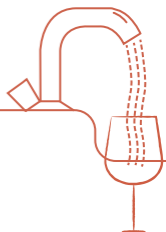
L'eau potable

L'eau potable sur le territoire, c'est plus de 103 000 abonnés, 13 millions de m³ consommés annuellement, 3 531 kilomètres de réseau, 105 réservoirs et 22 stations de production.

Eau de Valence Romans Agglo assure l'exploitation et la distribution de l'eau potable dans 10 communes de l'Agglo : Barbières, Barcelonne, Bésayes, Bourg-de-Péage, Bourg-lès-Valence, Châteaudouble, La Baume-d'Hostun, Peyrus, Portes-lès-Valence et Valence.

Toutes vos démarches sur eaudevalence.fr

L'eau de Valence Romans Agglo est livrée directement à domicile et sans emballage ! Boire l'eau du robinet, c'est moins de déchets plastiques et moins de camions sur les routes.



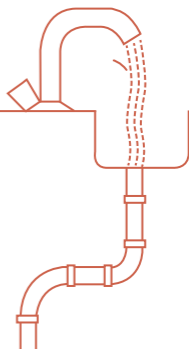
Des réseaux d'assainissement de qualité

Avec 80 000 abonnés, plus de 1 500 km de réseau et 41 stations d'épuration, l'Agglo gère les systèmes d'assainissement collectifs du territoire et assure la bonne gestion des eaux pluviales. Pour les usagers en assainissement individuel, l'Agglo assure également le contrôle des installations et le conseil dans la conception de nouveaux équipements.

L'Agglo œuvre à l'infiltration à la source des eaux de pluie. En utilisant des revêtements poreux, en créant des fossés enherbés..., l'eau de pluie s'infiltré directement dans le sol et ne passe plus par les réseaux d'assainissement. Cette gestion permet de protéger la ressource en eau (notamment face aux épisodes de sécheresse récurrents), de prévenir les inondations, de lutter contre les îlots de chaleur et de préserver la biodiversité.

Plus d'infos sur valenceromansagglo.fr

04 75 75 41 50



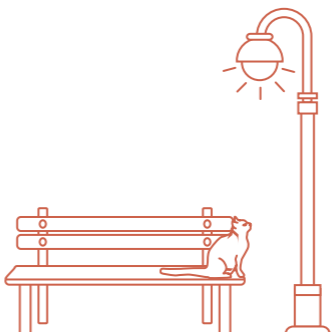
Place à la lumière

L'Agglo assure l'éclairage public sur toutes les routes communales, les espaces ouverts au public, les œuvres et les bâtiments publics et privés, les zones d'activités, soit plus de 42 000 points lumineux.

Depuis 2022, l'Agglo a mis en œuvre l'extinction de l'éclairage public la nuit et éteint désormais 86% des points lumineux du territoire.

En cas d'anomalie, n'hésitez pas à le signaler auprès de l'Agglo.

04 75 81 30 30



56 parcs d'activités

- Ils représentent 1 600 ha de foncier à vocation économique et sont aménagés pour permettre l'accueil et le développement des entreprises dans les domaines industrielles, tertiaires, artisanales principalement. .
- Parmi eux, le parc de Rovaltain : c'est le pôle d'excellence et d'innovation de Valence Romans Agglo, certifié ISO 14001 pour ses efforts en faveur de l'environnement et du développement durable.
- Créée par Archer et Valence Romans Agglo, La Fab-T est le premier acteur territorial de développement de l'économie à impact positif. Cet outil qui vise à faciliter la coopération et d'expérimentation des acteurs et des entreprises engagées a été créé pour stimuler la création d'entreprises qui produisent et pensent développement durable.

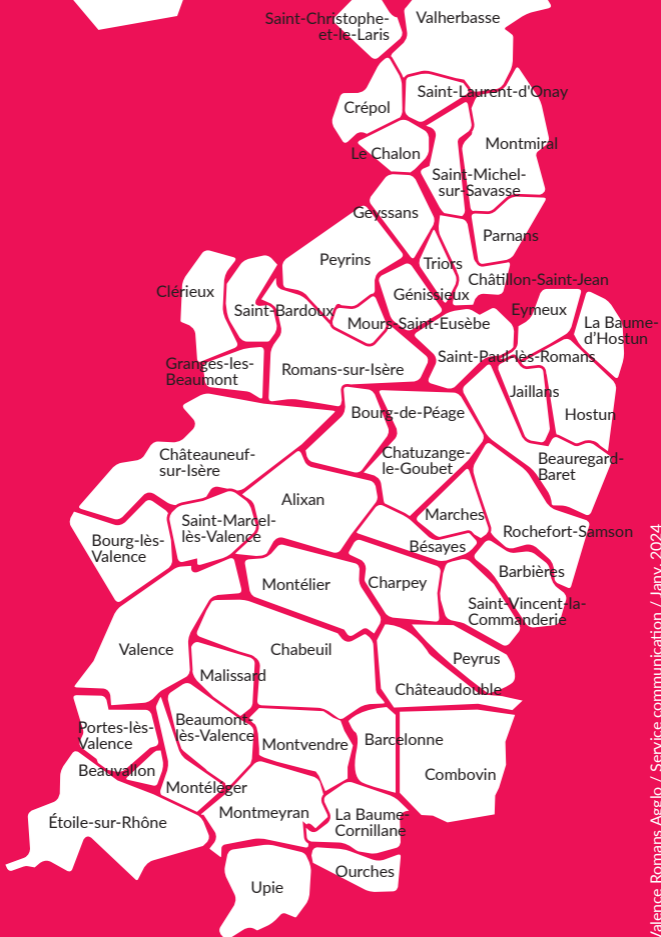
La Fab-T / Technosite

26 rue Barthélémy de Laffemas, 26000 Valence

contact@fabt.fr

04 75 79 00 21





Nous contacter > Valence Romans Agglo
1 place Jacques Brel - 26000 Valence
04 75 81 30 30 / accueil@valenceromansagglo.fr
Ouvert du lundi au vendredi
8h30 > 12h / 13h30 > 17h30 (17h le vendredi)
valenceromansagglo.fr  