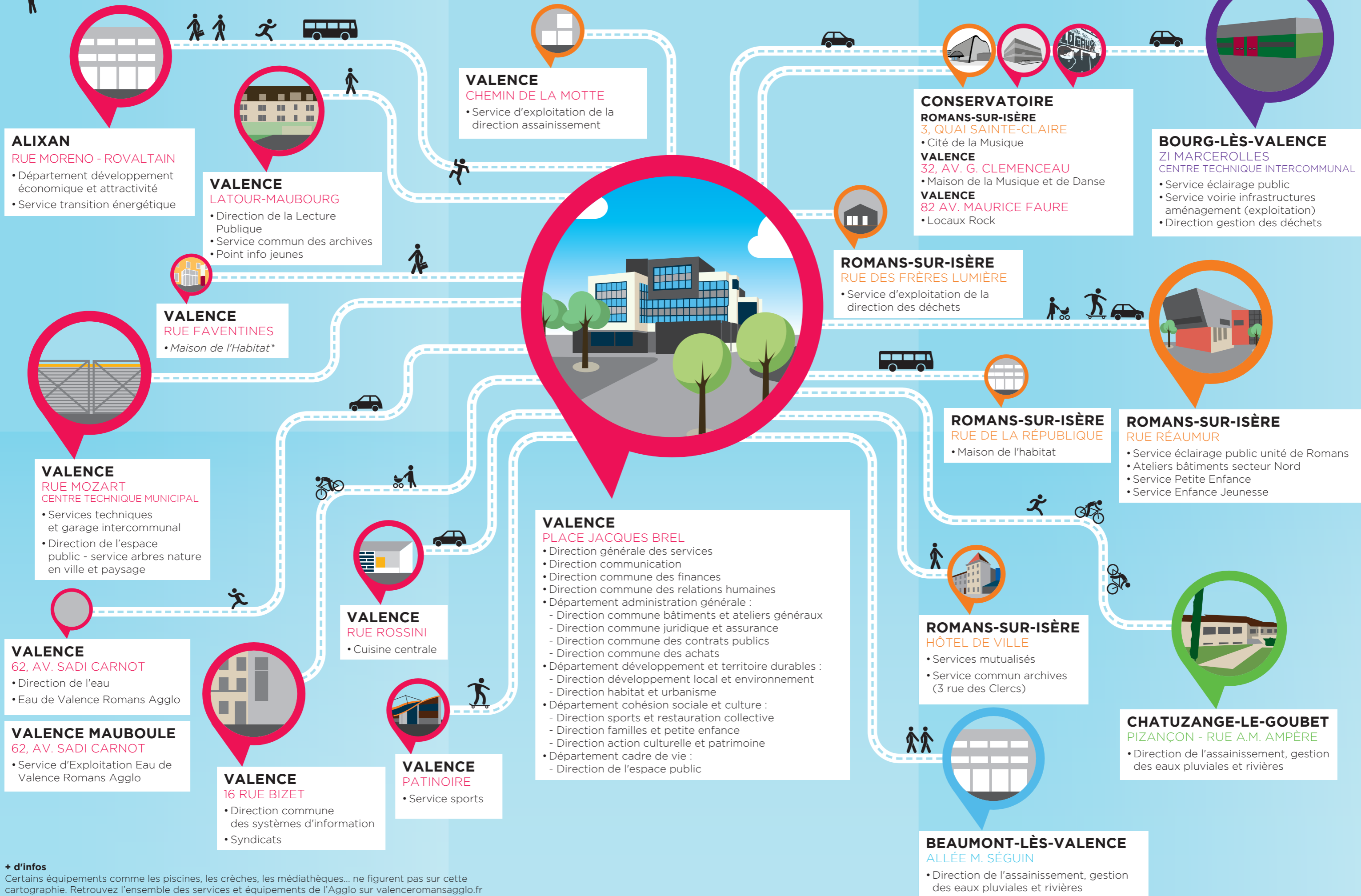


# LES SERVICES DE L'AGGLO SONT LÀ



**ALIXAN**  
RUE MORENO - ROVALTAIN

- Département développement économique et attractivité
- Service transition énergétique

**VALENCE**  
LATOUR-MAUBOURG

- Direction de la Lecture Publique
- Service commun des archives
- Point info jeunes

**VALENCE**  
CHEMIN DE LA MOTTE

- Service d'exploitation de la direction assainissement

**CONSERVATOIRE**  
ROMANS-SUR-ISÈRE  
3, QUAI SAINTE-CLAIRE

- Cité de la Musique

**VALENCE**  
32, AV. G. CLEMENCEAU

- Maison de la Musique et de Danse

**VALENCE**  
82 AV. MAURICE FAURE

- Locaux Rock

**BOURG-LÈS-VALENCE**  
ZI MARCEROLLES  
CENTRE TECHNIQUE INTERCOMMUNAL

- Service éclairage public
- Service voirie infrastructures aménagement (exploitation)
- Direction gestion des déchets

**VALENCE**  
RUE FAVENTINES

- Maison de l'Habitat\*

**ROMANS-SUR-ISÈRE**  
RUE DES FRÈRES LUMIÈRE

- Service d'exploitation de la direction des déchets

**VALENCE**  
RUE MOZART  
CENTRE TECHNIQUE MUNICIPAL

- Services techniques et garage intercommunal
- Direction de l'espace public - service arbres nature en ville et paysage

**ROMANS-SUR-ISÈRE**  
RUE DE LA RÉPUBLIQUE

- Maison de l'habitat

**ROMANS-SUR-ISÈRE**  
RUE RÉAUMUR

- Service éclairage public unité de Romans
- Ateliers bâtiments secteur Nord
- Service Petite Enfance
- Service Enfance Jeunesse

**VALENCE**  
62, AV. SADI CARNOT

- Direction de l'eau
- Eau de Valence Romans Agglo

**VALENCE**  
RUE ROSSINI

- Cuisine centrale

**VALENCE**  
PLACE JACQUES BREL

- Direction générale des services
- Direction communication
- Direction commune des finances
- Direction commune des relations humaines
- Département administration générale :
  - Direction commune bâtiments et ateliers généraux
  - Direction commune juridique et assurance
  - Direction commune des contrats publics
  - Direction commune des achats
- Département développement et territoire durables :
  - Direction développement local et environnement
  - Direction habitat et urbanisme
- Département cohésion sociale et culture :
  - Direction sports et restauration collective
  - Direction familles et petite enfance
  - Direction action culturelle et patrimoine
- Département cadre de vie :
  - Direction de l'espace public

**ROMANS-SUR-ISÈRE**  
HÔTEL DE VILLE

- Services mutualisés
- Service commun archives (3 rue des Clercs)

**VALENCE MAUBOULE**  
62, AV. SADI CARNOT

- Service d'Exploitation Eau de Valence Romans Agglo

**VALENCE**  
16 RUE BIZET

- Direction commune des systèmes d'information
- Syndicats

**VALENCE**  
PATINOIRE

- Service sports

**CHATUZANGE-LE-GOUBET**  
PIZANÇON - RUE A.M. AMPÈRE

- Direction de l'assainissement, gestion des eaux pluviales et rivières

**BEAUMONT-LÈS-VALENCE**  
ALLÉE M. SÉGUIN

- Direction de l'assainissement, gestion des eaux pluviales et rivières

**+ d'infos**  
Certains équipements comme les piscines, les crèches, les médiathèques... ne figurent pas sur cette cartographie. Retrouvez l'ensemble des services et équipements de l'Agglo sur [valenceromansagglo.fr](http://valenceromansagglo.fr)

\*Déménagement prévu courant 2021