



La stratégie de développement touristique de Valence Romans Agglo pour 2023-2026 : déclinaison des actions opérationnelles de l'agglomération et de l'OT



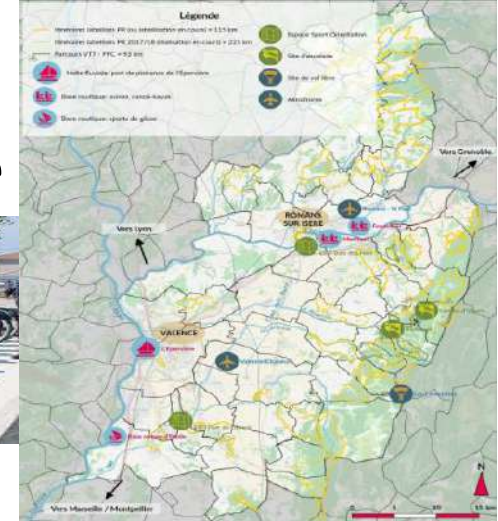
Présentation détaillée



160 cours du Médoc
33300 Bordeaux
www.protourisme.com

Les avancées du précédent mandat ... en images

Axe 1 - Consolider les fondements d'un territoire touristique exemplaire



Axe 2 - Réaliser de grands projets structurants, vecteurs d'attractivité du territoire



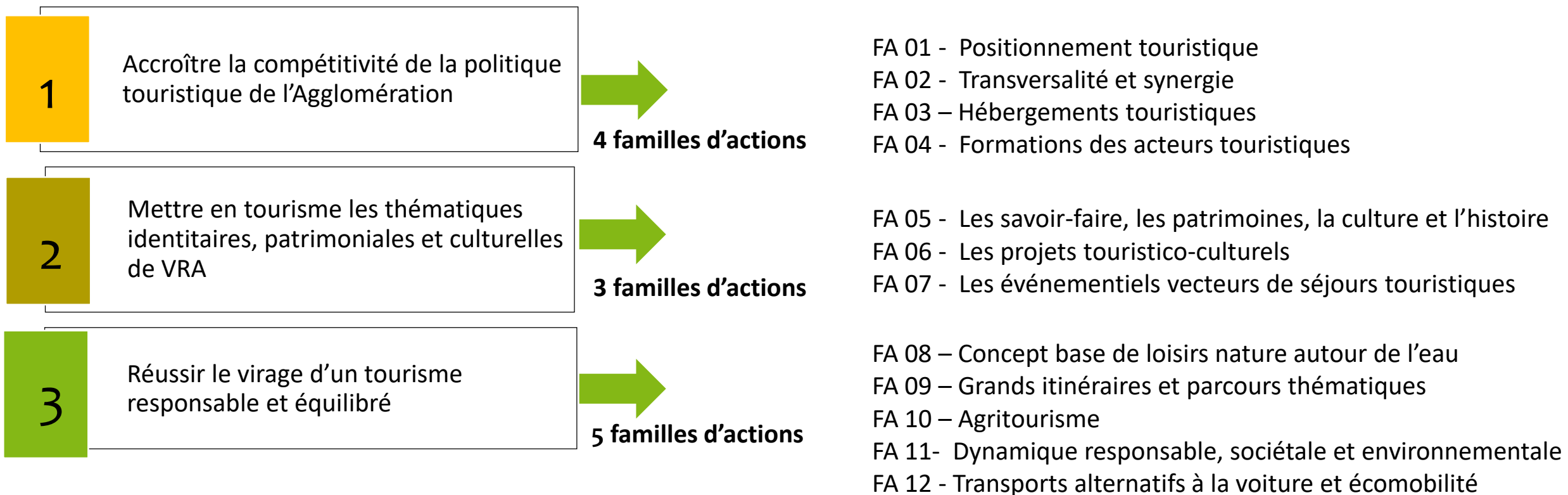
Axe 3 - Mettre en œuvre une Stratégie de Marque partagée et réussir l'enjeu de la Gouvernance partagée



Les grands principes

- **Faire du tourisme un levier de développement économique du territoire de VRA**, vecteur de création d'emplois, de retombées économiques et sociales, au service aussi des habitants.
- Une stratégie qui s'inscrit dans **l'engagement pour un tourisme bienveillant** du Comité Régional du Tourisme Auvergne-Rhône-Alpes et de Drôme Tourisme.
- **Un positionnement à renforcer**, une destination à « marketer ».
- **Intégrer dans la stratégie le caractère transversal de l'activité touristique** qui touche aux domaines de la culture et de l'évènementiel, de l'agriculture et des savoir-faire, du sport et des loisirs, des patrimoines.
- **Mettre en scène et animer les savoir faire, marqueurs identitaires de Valence Romans Agglo** (gastronomie, agro-alimentaire, cuir, mode, création, image animée) qui différencient.
- **Une offre à mieux structurer**, des filières à animer, une expérience visiteur à renforcer tout au long de la chaîne d'accueil :
 - **Faire converger les enjeux touristiques avec ceux des populations résidentes.**
 - **Organiser l'accueil des visiteurs dans les villes, villages, équipements culturels structurants**
 - **Conforter la stratégie de développement touristique de « Territoire d'Excellence Pleine Nature Auvergne Rhône-Alpes ».**
- **Une performance durable à développer : faire converger les enjeux de croissance et de durabilité en travaillant les questions de mobilité, de fluidité du parcours visiteur**, de protection de l'environnement.
 - Ex : le projet d'adhésion de **14 communes de l'Agglomération** au **PNR du Vercors**.
 - L'adoption d'un **Plan paysages** pour valoriser la biodiversité, la protection des milieux tout en permettant l'aménagement de points de vue/belvédères.
- **Une organisation qui favorise la transversalité et le mode projet** en faisant converger les enjeux de performance, d'équilibre territorial, de **développement durable** au service de Valence Romans Agglo et de ses habitants.

Les 3 grands défis de la stratégie de développement touristique de Valence Romans Agglo



3 défis, 12 familles actions

La déclinaison en actions

Défi

Accroître la compétitivité de la politique touristique de l'Agglomération

1

➔ Action 1 : Séduire différemment en adoptant un nouveau positionnement touristique



ENJEUX

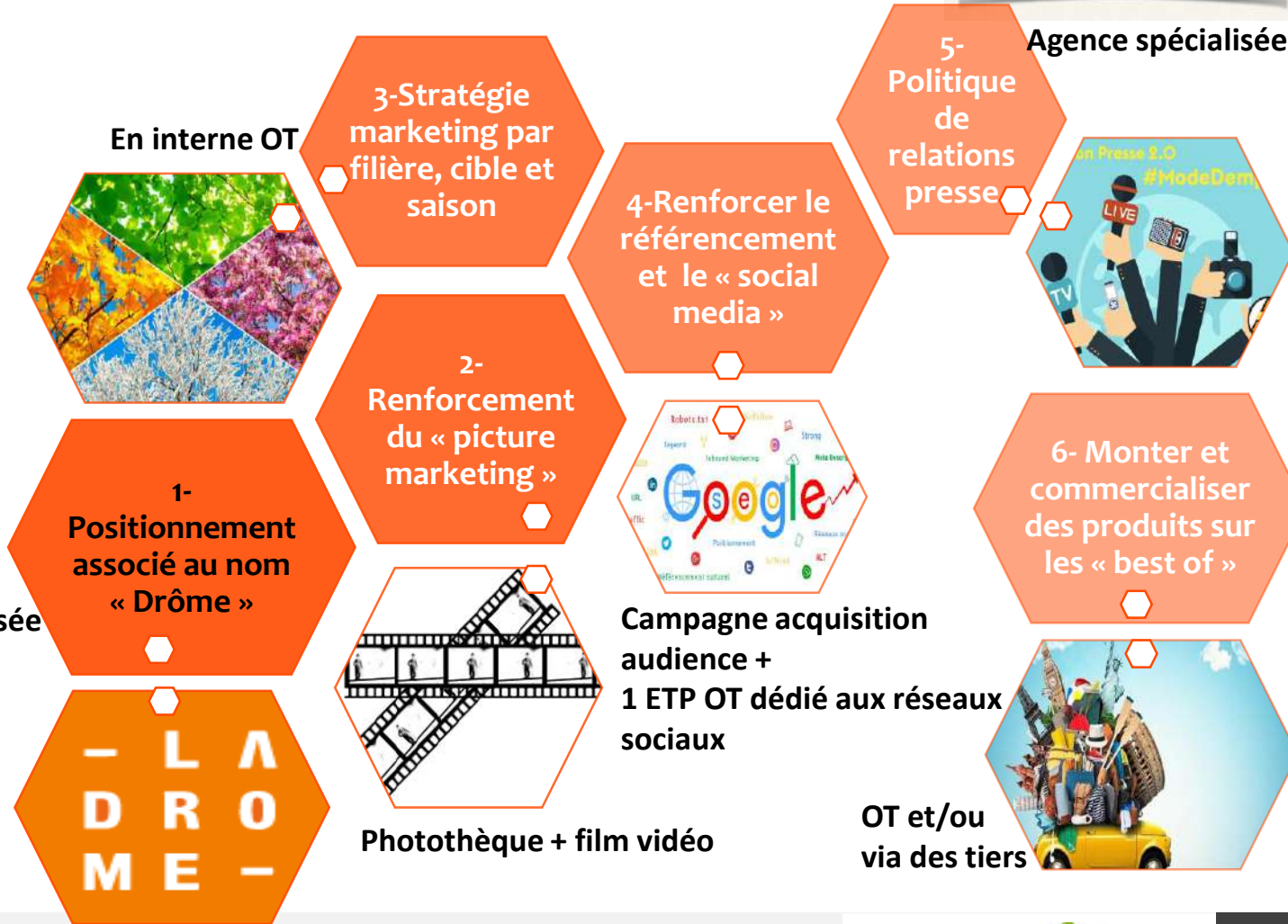
- Renforcer la dimension touristique de Valence Romans Agglo au travers d'un **nouveau positionnement** pour gagner en visibilité.
- S'appuyer sur le nom « Drôme » comme élément de **repérage et de référence** touristique
- Adopter une **stratégie marketing animée** par l'Office de **Tourisme** illustrant les thématiques revendiquées par le territoire de VRA.

ACTIONS

Pilotage OT
(Agglo + OT sur action Positionnement)



Agence spécialisée



La déclinaison en actions

Défi

1

Accroître la compétitivité de la politique touristique de l'Agglomération

➤ Action 2 : Optimiser la transversalité et renforcer les synergies entre les différentes politiques publiques sur le territoire

ENJEUX

• Créer un écosystème touristique au service des défis et projets touristiques.

ACTIONS

Pilotage Agglo + OT ➔

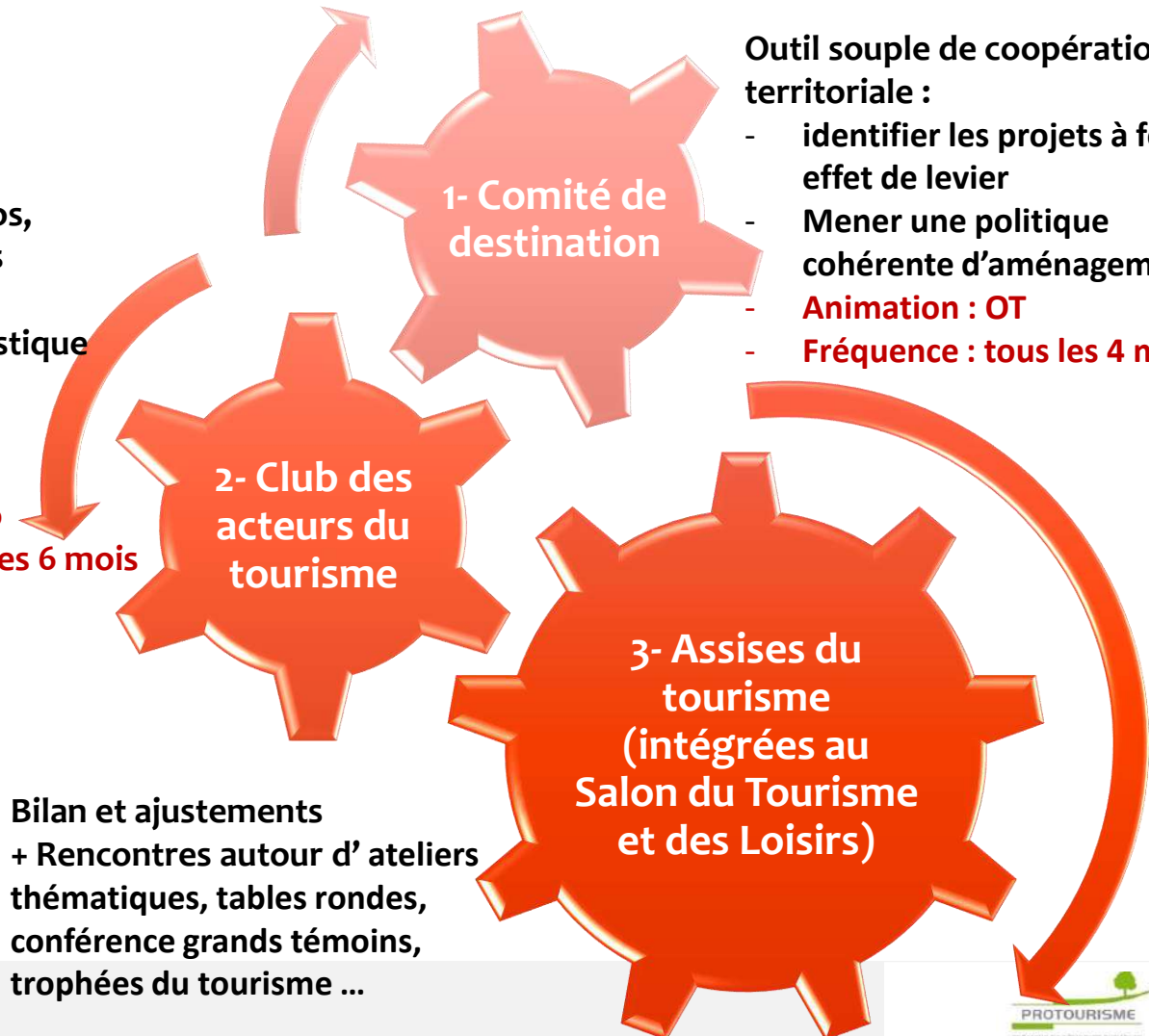
Mieux associer les pros, partenaires et acteurs économiques au développement touristique
> Groupes de travail/commissions thématiques

- Animation : Agglo
- Fréquence : tous les 6 mois

Bilan et ajustements
+ Rencontres autour d'ateliers thématiques, tables rondes, conférence grands témoins, trophées du tourisme ...

Outil souple de coopération territoriale :

- identifier les projets à fort effet de levier
- Mener une politique cohérente d'aménagement
- Animation : OT
- Fréquence : tous les 4 mois



La déclinaison en actions

Défi

1

Accroître la compétitivité de la politique touristique de l'Agglomération

⇒ Action 3 : Compléter et diversifier l'offre des hébergements touristiques de Valence Romans Agglo

ENJEUX

• Répondre aux enjeux de :

- diversification de l'hébergement touristique
- modernisation et d'adaptation de l'offre (qualité et services)
- thématisation
- progression des nuitées touristiques d'agrément sur la période estivale, les WE et ailes de saison
- réservation à la nuitée du tourisme itinérant (rando sur plusieurs jours, sur sentiers, véloroutes voies vertes, ...) en incitant le développement d'hébergements adaptés à l'itinérance (Cf. action n°9)
- référencement de l'offre existante (des professionnels et hébergeurs non professionnels du type Airbnb)

• Susciter l'intérêt et la venue d'investisseurs et d'opérateurs touristiques sur l'agglomération

ACTIONS

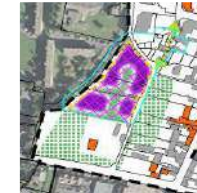


1-Référencer les manques et besoins

En interne Agglo + OT

En interne Agglo + communes

2-Référencer les fonciers disponibles



3-Prospecter et identifier des investisseurs

Agglo via Agence spécialisée et service ECO Agglo

En interne Agglo + partenaires

4-Accompagner les hébergeurs et porteurs de projet



La déclinaison en actions

Défi

1

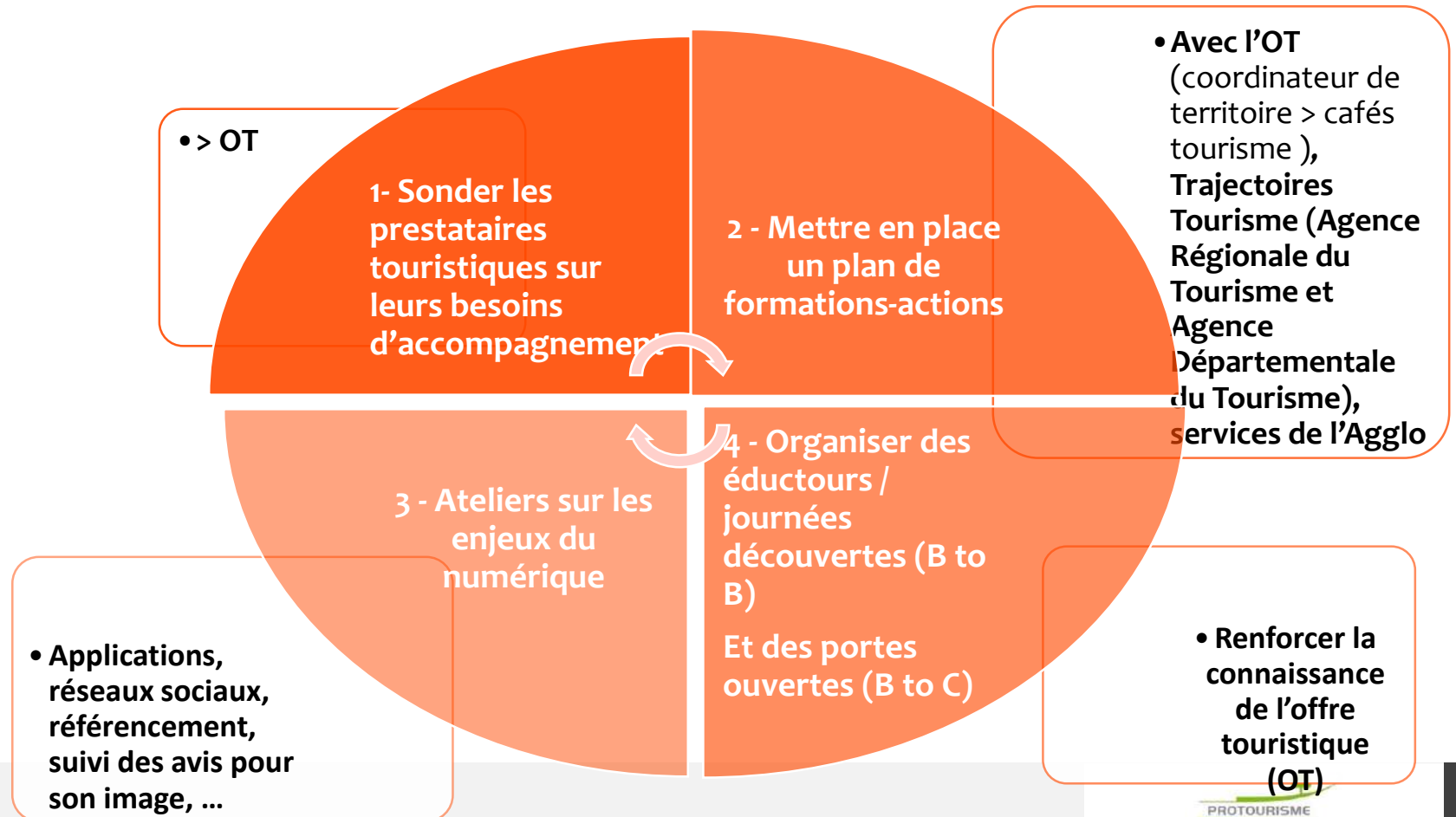
Accroître la compétitivité de la politique touristique de l'Agglomération

➔ Action 4 : Accompagner la formation des acteurs touristiques et créer des outils communs

ENJEUX

- **Mieux accompagner** les entreprises et acteurs du tourisme, développer une offre toujours plus qualitative et en adéquation avec les attentes des clientèles touristiques.

ACTIONS



La déclinaison en actions

Défi Mettre en tourisme les thématiques identitaires, patrimoniales et culturelles

2 ➔ Action 5 : Mettre en scène les patrimoines, la culture et l'histoire de l'Agglo

ENJEUX

- Développer l'attractivité du territoire au moyen du tourisme de savoir-faire
 - > Gastronomie/terroir/IAA > Image animée
 - > Métiers d'art > Économie « verte »
 - > Mode, cuir, création « made in France »
- Améliorer l'attractivité des sites de visite, villes et villages en leur apportant une dimension immersive
- Poursuivre la valorisation des villes de Valence et de Romans-sur-Isère, faire des sites culturels et patrimoniaux phares de VRA des vecteurs d'attractivité et de distribution des flux de visiteurs sur le territoire (*centres d'attraction et de renvoi*)

ACTIONS



Pilotage Agglo,
Villes de Valence et Romans



1- Expertise d'Entreprise & Découverte sur Diagnostic et Stratégie territoriale pour la visite d'entreprises

2- WE Portes ouvertes des entreprises engagées dans la visite d'entreprises



3- Coordination et communication des Journées Européennes des Métiers d'Art à l'échelle de l'Agglo

4- Boucles thématiques et parcours d'interprétation



5- Accompagnement des communes pour l'accueil du public sur la valorisation de leur patrimoine

6- Carte numérique géolocalisant et indiquant l'ouverture des sites à visiter



La déclinaison en actions

Défi 2

Mettre en tourisme les thématiques identitaires, patrimoniales et culturelles de Valence Romans Agglo

➔ Action 6 : Accompagner les projets touristico/culturels de l'Agglomération

ENJEUX

- Faire émerger un/de nouveau(x) site(s) touristique(s) à fort potentiel d'attractivité, générateur de nouveaux flux, de nuitées, déclencheur à lui seul de visites.
- Mieux répartir les centres d'intérêt sur le territoire de l'Agglo (maillage et équilibre territorial).



ACTIONS

Accompagner les porteurs de projet souhaitant s'implanter sur des friches ou bâtis pouvant changer de destination pour le développement d'un site touristico-culturel majeur :

- Étudier les caractéristiques foncières et le PLU de la zone d'implantation des sites visés
- Rechercher les financements publics et privés à solliciter
- Aider à calibrer le projet, cibler les clientèles, mieux cerner l'environnement concurrentiel
- Mettre en relation avec les interlocuteurs locaux pertinents et avec d'autres porteurs de projet ou acteurs existants pour collaborer, viser l'ancrage territorial et tisser des liens.
- A suivre, les tènements des Caves Jaboulet à Châteauneuf-sur-Isère, le projet d'espace de valorisation et de découverte de films d'animation et de jeux vidéos pour le grand public sur la gare et sa friche environnante à proximité du bâtiment de la Cartoucherie à Bourg les Valence ...

La déclinaison en actions

Défi

2

Mettre en tourisme les thématiques identitaires, patrimoniales et culturelles de Valence Romans Agglo

➔ Action 7 : Générer des nuitées touristiques autour des évènements majeurs en créant des séjours touristiques

ENJEUX



- Se servir de l'événementiel comme d'un vecteur d'image et de développement de la consommation touristique et de loisirs.

> L'événement comme motif de séjour pour découvrir le territoire

ACTIONS



1- Miser sur une série de RDV existants

- Culturels
- Sportifs
- Gastronomiques
- Festifs, ...

- > Prendre en compte le grand public occasionnel et décliner des séjours touristiques



2- Cellule de coordination « Valence Romans Evénements »

- Lancer AAP événementiels sur thématiques phares et/ou « identitaires » de l'Agglo
> Agglo + OT
- Montage / commercialisation / diffusion de séjours touristiques sur événements sélectionnés
> OT et/ou via des tiers



3- MICE (meetings, incentives, conferencing, exhibitions)

- Créer des séjours touristiques en lien avec les événements programmés au site de la Foire du Dauphiné, au Palais des Congrès, ...

> OT et/ou via des tiers

La déclinaison en actions

Défi 3 Réussir le virage d'un tourisme responsable et équilibré

3

➔ Action 8 : Matérialiser l'offre Nature par la déclinaison d'un concept de bases loisirs nature / Camps de Base, moderniser/requalifier les équipements existants en bordure du Rhône et de l'Isère

ENJEUX

- **Capitaliser sur la thématique de l'eau**, l'aménagement des bords de l'Isère et du Rhône.
- > **La présence d'un port de plaisance et les aménagements autour de l'eau sont des atouts différenciants.**
- Développer une offre de « **pôles multi-activités** » sur terre et sur eau, à destination des familles, des sportifs aventureux, locaux comme touristes, individuels et groupes,...
- > **Déclinaison de « Bases loisirs Nature / Camps de Base », lieux emblématiques des activités de nature**, pour attirer un public plus large autour de pratiques « 4 saisons »

Existantes ou à créer, elles sont le point de départ d'activités libres ou encadrées.

Panel de services à offrir : stationnement, accueil, vestiaires, douches, location de matériel/VAE, atelier de réparation, petite restauration/boissons en période estivale, vente de topoguides, ... **même de l'hébergement.**

ACTIONS

Référencer avec les communes ayant des berges sur les voies d'eau

- Les ZUT et ZUL des PLU avec accès à l'eau sur le Rhône et l'Isère pour développer des loisirs ou des activités touristiques

Sonder les sites existants pour un aménagement

- **Sur les berges de l'Isère** : bases nautiques Fenestrier à Romans et du Martinet à Pizançon
- **Sur les berges du Rhône** : base de loisirs nature Etoile Park 26 pour compléter son offre par des hébergements locatifs, port de plaisance fluviale de l'Épervière à Valence

Rechercher des investisseurs et opérateurs touristiques

- Via Appel à projets ou lien avec FA 03 (ex. opérateurs touristiques : UCPA, Huttopia, ...)

La déclinaison en actions

Défi

Réussir le virage d'un tourisme responsable et équilibré

3

➔ Action 9 : Mettre en tourisme des grands itinéraires de randonnées et proposer des parcours thématiques

ENJEUX

ACTIONS ➔

- Aménager l'offre de circuits (existants/à créer) pour matérialiser une offre de séjours itinérants,
- Faire de l'itinérance douce un vecteur de découverte des patrimoines (naturel, bâti, savoir-faire, métiers d'art, terroir)
- Faire de la halte fluviale un hub pour la découverte du territoire, le départ en croisière sur le Rhône pour les locaux et l'approvisionnement des armateurs
- Aménager des aires de services sur les véloroutes voies vertes (ViaRhôna et Belle Via) traversant l'Agglo pour capter les cyclotouristes



Créer un réseau de points d'étapes sur les grands itinéraires (pédestres et cyclos) et liaisons Valence/Romans/Gare TGV avec PNR Vercors)



Accompagner les hébergeurs et les exploitants agricoles, intéressés pour développer une offre d'hébergement pour itinérants à la nuitée sur les grands itinéraires, du type aires de camping cars, petits locatifs, hébergements légers,... (veiller à ce que les PLU le permettent)



Organiser la découverte du territoire depuis la halte fluviale à Valence :

- Possibilités de visites, mais aussi de croisières
- Approvisionnement à quai en produits locaux sur les haltes planifiées



Proposer 3 à 5 parcours thématiques autour des patrimoines, du terroir, des jus (vins, bières, fruits), des artisans d'art, de la visite d'entreprise,... avec des étapes découvertes (en lien avec l'action FA 10)



Rendre visible l'offre en poussant la data saisie sur la Banque de données APIDAE vers des outils numériques performants utilisés par la Région tels Partir-ici.com, Vallée de la Gastronomie, ...



Développer une carte en ligne diffusée sur les canaux utilisés par les visiteurs (touristes et habitants), avec l'ensemble des patrimoines et activités géolocalisés et ouvertures



Réaliser un Schéma d'accueil des sports nature pour notamment travailler à une signalétique d'information à l'échelle de l'agglomération et à l'accueil des pratiquants



Proposer une offre vitrine de « séjours randonnée clé en main »



La déclinaison en actions

Défi

3

Réussir le virage d'un tourisme responsable et équilibré

➡ Action 10 : Structurer, organiser et animer une offre d'excellence produits du terroir/ agritourisme

ENJEUX

- Des visites chez les producteurs à organiser. Être en mesure de proposer une réelle offre coordonnée.
- Une offre produits du terroir / agritourisme, « marqueur identitaire de l'Agglo » à appréhender aussi avec les évènementiels existants « De Ferme en Ferme », « Valence en Gastronomie »,...
- Valoriser les produits locaux d'excellence pour favoriser le « consommer local » auprès des clientèles et optimiser la présence sur la plateforme de la démarche Vallée de la Gastronomie-France pour les offres gourmandes et d'exception ouvertes au public.

ACTIONS



Inventorier les exploitations et producteurs volontaires pour des actions agritourisme (incluant les fermes engagées en dans l'opération de Ferme en Ferme®)



Créer une commission dédiée dans le Club des Acteurs du tourisme (cf. FA 02) avec des producteurs, métiers d'art, entreprises ouvrant au public, ... pour :

- Construire et définir collectivement une offre immersive Agritourisme / Art de vivre / Savoir-Faire de référence;
- Déterminer un cahier des charges pour aboutir à un engagement du prestataire (sur les conditions d'accueil, les horaires, périodes d'ouverture, ...)
- Proposer une collection de visites et de circuits pour différentes cibles (familles,...)



Créer en parallèle des produits touristiques sur les créneaux saveurs, art de vivre et savoir-faire « les Best of de Valence Romans Agglo » (via l'OT, en partenariat avec Drôme Tourisme, via des tiers, ...) : « séjours gourmands », tourisme créatif « initiation métiers d'art et visites d'entreprises », ...



Proposer des séjours découverte autour des évènementiels : week-end portes ouvertes visites d'entreprises, valorisation des métiers d'art au travers des Journées Européennes des Métiers d'Art et du Chemin des Artistes, Festival Valence en Gastronomie (cf. actions FA 05 et FA 07)



Diffuser l'outil carte interactive de l'Agglo, qui répertorie les producteurs locaux, les marchés, la vente directe, ... mais aussi les restaurants, les traiteurs, les brasseurs, ... (en lien avec FA 09) et via la plateforme « Toqué du local » alimentée par APIDAE

La déclinaison en actions



Défi Réussir le virage d'un tourisme responsable et équilibré

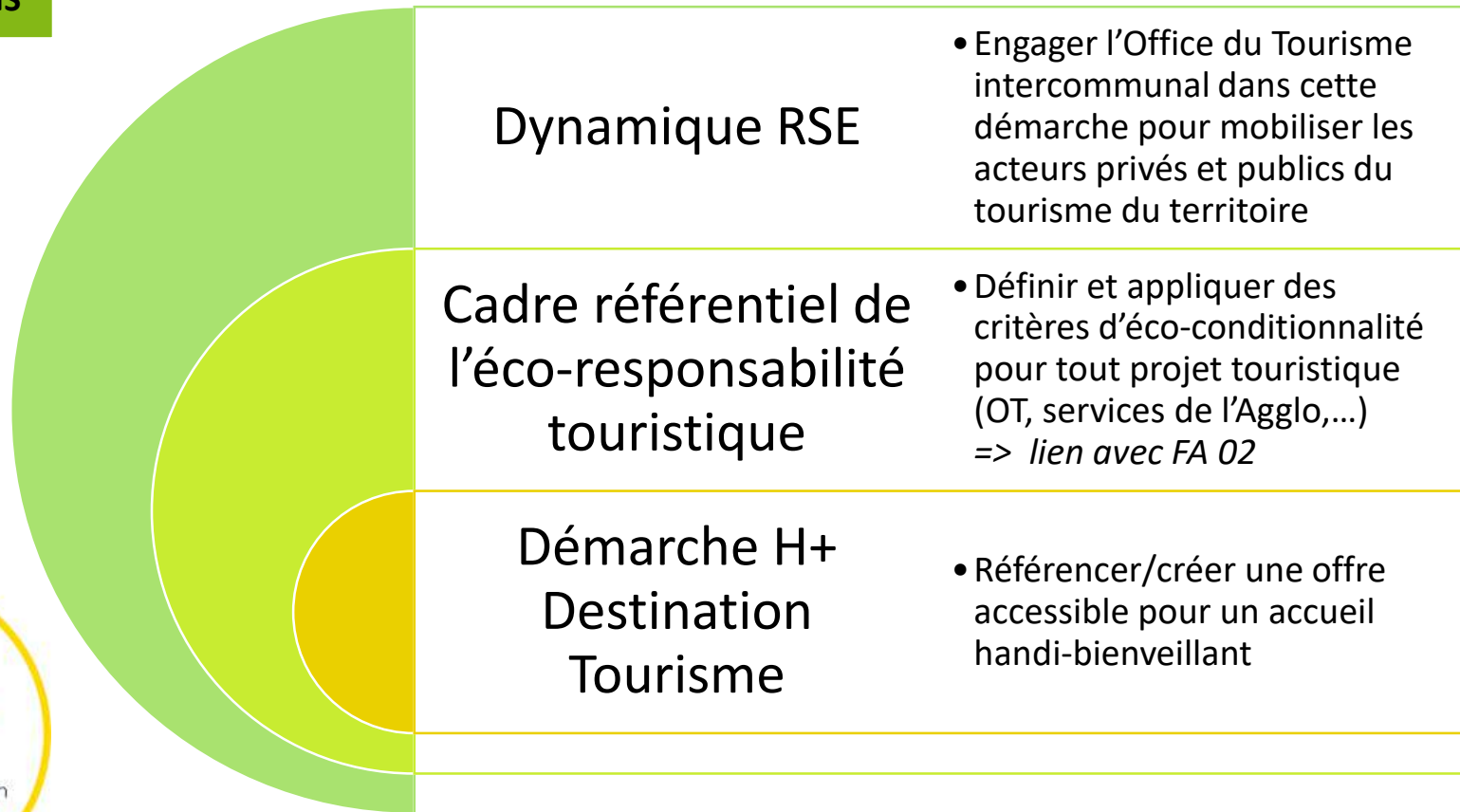
3

➔ **Action 11 : Faire du tourisme responsable, environnemental et social le socle d'un tourisme vertueux**

ENJEUX

- S'inscrire dans une **politique plus vertueuse** en matière **environnementale et sociétale**.
Agir pour un tourisme durable et faire converger les enjeux de croissance et de durabilité.
- **Accélérer la transition écologique de l'offre touristique** (circuits courts, labels, économies d'énergie, matériaux durables, gestion de l'eau et des déchets, bornes de recharge électrique, ...) **en lien avec la politique régionale et départementale.**

ACTIONS



La déclinaison en actions

Défi Réussir le virage d'un tourisme responsable et équilibré

3

➡ **Action 12 : Poursuivre le développement d'une offre de transports alternative à la voiture, inciter les touristes à utiliser ces services dans leurs déplacements et renforcer l'offre d'éco-mobilité**

ENJEUX

- **Favoriser** chez le grand public (habitants comme touristes) de bonnes pratiques de **mobilité durable et une découverte "plus douce"** du territoire.
- **Répondre aux attentes** d'une part importante de nos visiteurs en terme de mobilité, qui sont **sans voiture** dans les métropoles, mais aussi pour les clientèles affaires,...
- Ne pas oublier que **l'accessibilité pour la filière Tourisme d'Affaires/MICE est le premier critère de choix** d'une destination/d'un équipement de type Palais des Congrès. Il en va de l'attractivité et de la compétitivité de l'offre.

ACTIONS



Dans le cadre du Projet de territoire 2020-2030, demander à l'Autorité Organisatrice de Transport (AOT) Valence Romans Mobilités :

- Des services vélos adaptés aux touristes,
- L'adaptation des transports en commun à un usage touristique (desserte des spots, horaires et cadencement adaptés aux touristes, WE et vacances compris,..)
- L'organisation de la multimodalité et de l'intermodalité entre les pôles touristiques et les gares + hubs Citéa (visiteurs affaires et des métropoles, sans voiture)



Mandater des élus pour négocier avec la SNCF :

- L'augmentation du nombre de connexion par jour avec l'aéroport de Saint-Exupéry
- Le cadencement avec les gares lyonnaises à améliorer



Points de départ des randonnées :

- Faire l'inventaire des sites à aménager avec un soutien de l'Agglo apporter aux communes,
- Déterminer la signalétique (information sur les itinéraires, numéros d'urgence, ...), les équipements à déployer sur des zones de parking, des aires de services et de stationnement,
- Sensibiliser les visiteurs aux bonnes pratiques à adopter en milieu naturel