

Reconstruction de la médiathèque Simone de Beauvoir



valence
romans
AGGL

I Un peu d'histoire

Evolution du tènement de Fanal au fil du XXème siècle.



Halles historiques Jules Nadi



Bâtiment FANAL actuel

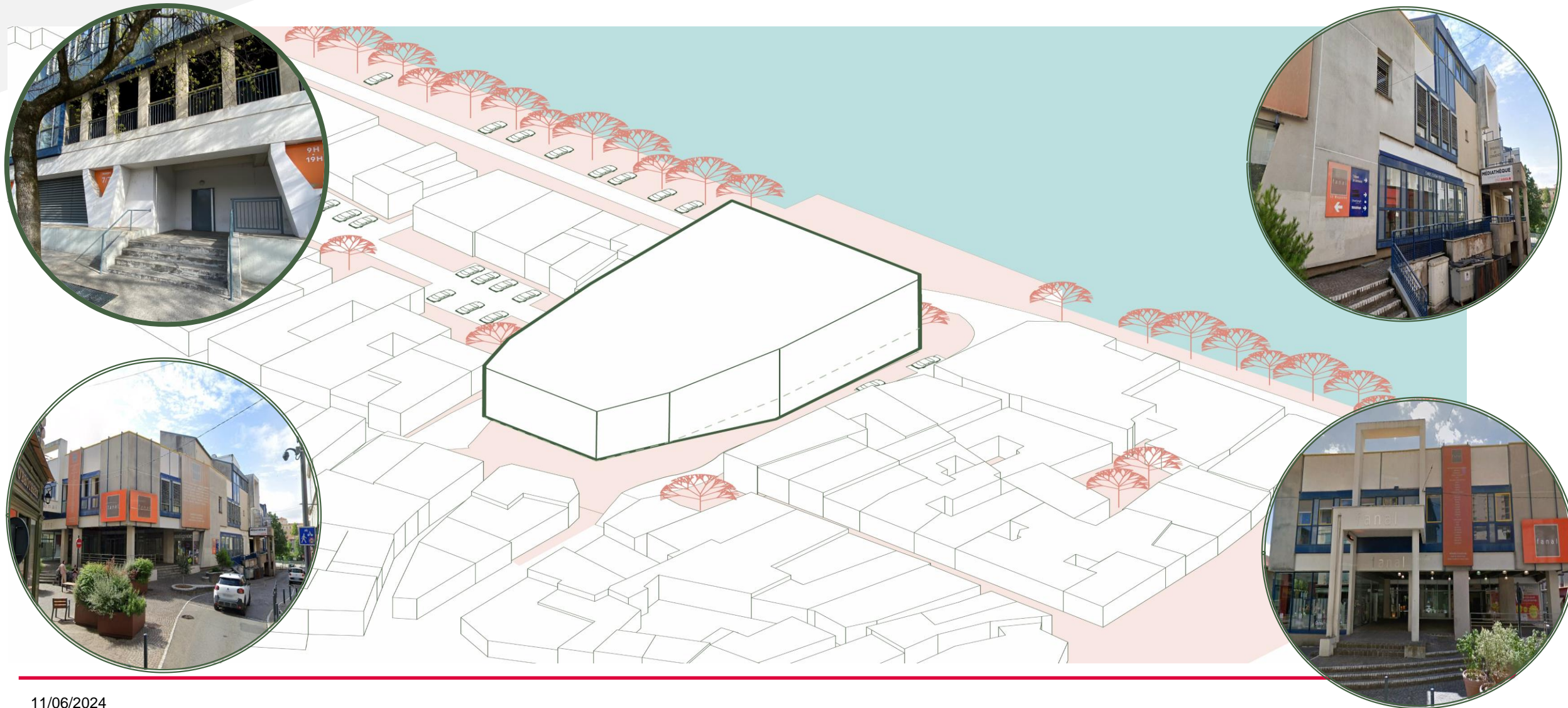
I Enjeux du projet

- Reconstruire le tissu urbain et valoriser le contexte environnant, les vues sur l'Isère et le Vercors
- Un bâtiment ouvert qui crée un dialogue avec son environnement
- Simplifier les accès et la lisibilité du lieu
- Conserver la capacité de stationnement

I Enjeux du projet

- Conforter l'**attractivité** de la médiathèque (dépasser 130 000 visiteurs/an)
- Maintenir la **qualité des collections** fortement appréciée du réseau de la lecture publique
- Répondre aux **nouvelles attentes** des usagers : espace participatif, conférence, formation, médiation culturelle (arts plastiques, concerts, expositions ...), information jeunesse (PIJ)

I Emprise du projet



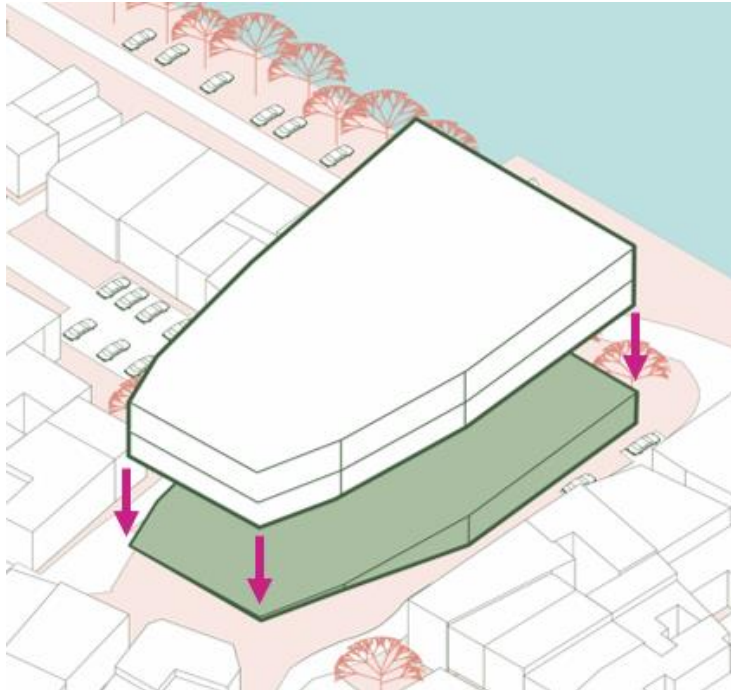
I Emprise du projet

Une déconstruction partielle du bâtiment pour une reconstruire la médiathèque à partir de la dalle galerie marchande

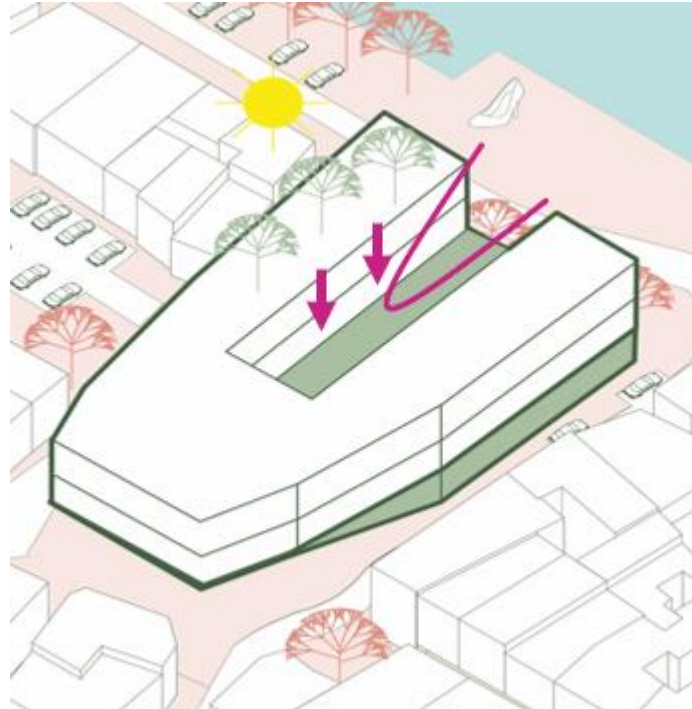


I Conception du projet

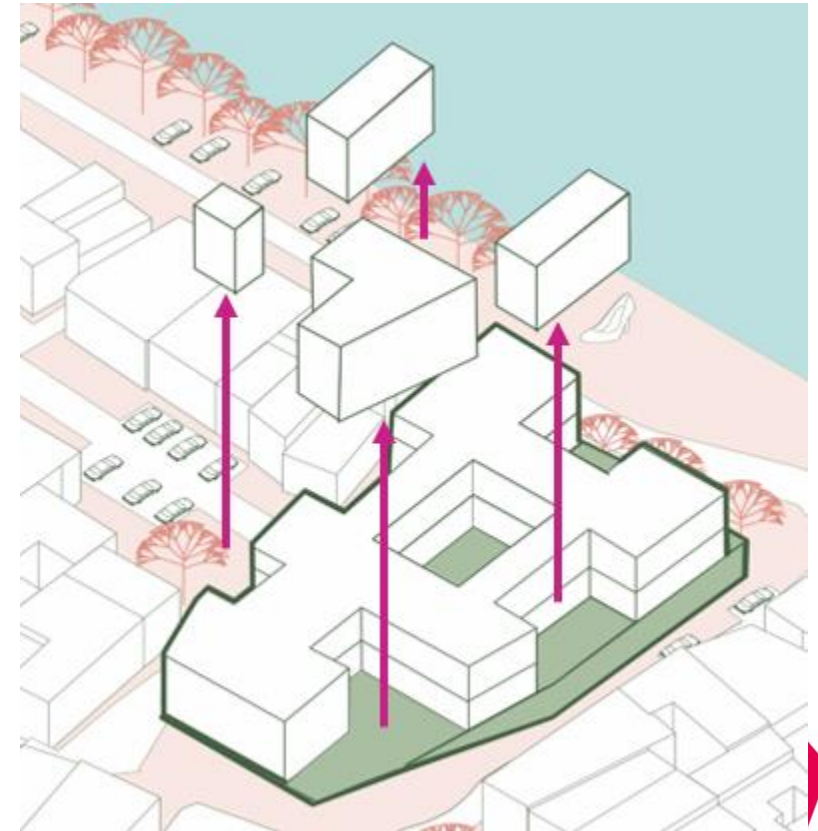
Une médiathèque sur 2 niveaux + sous-sols pour le stationnement



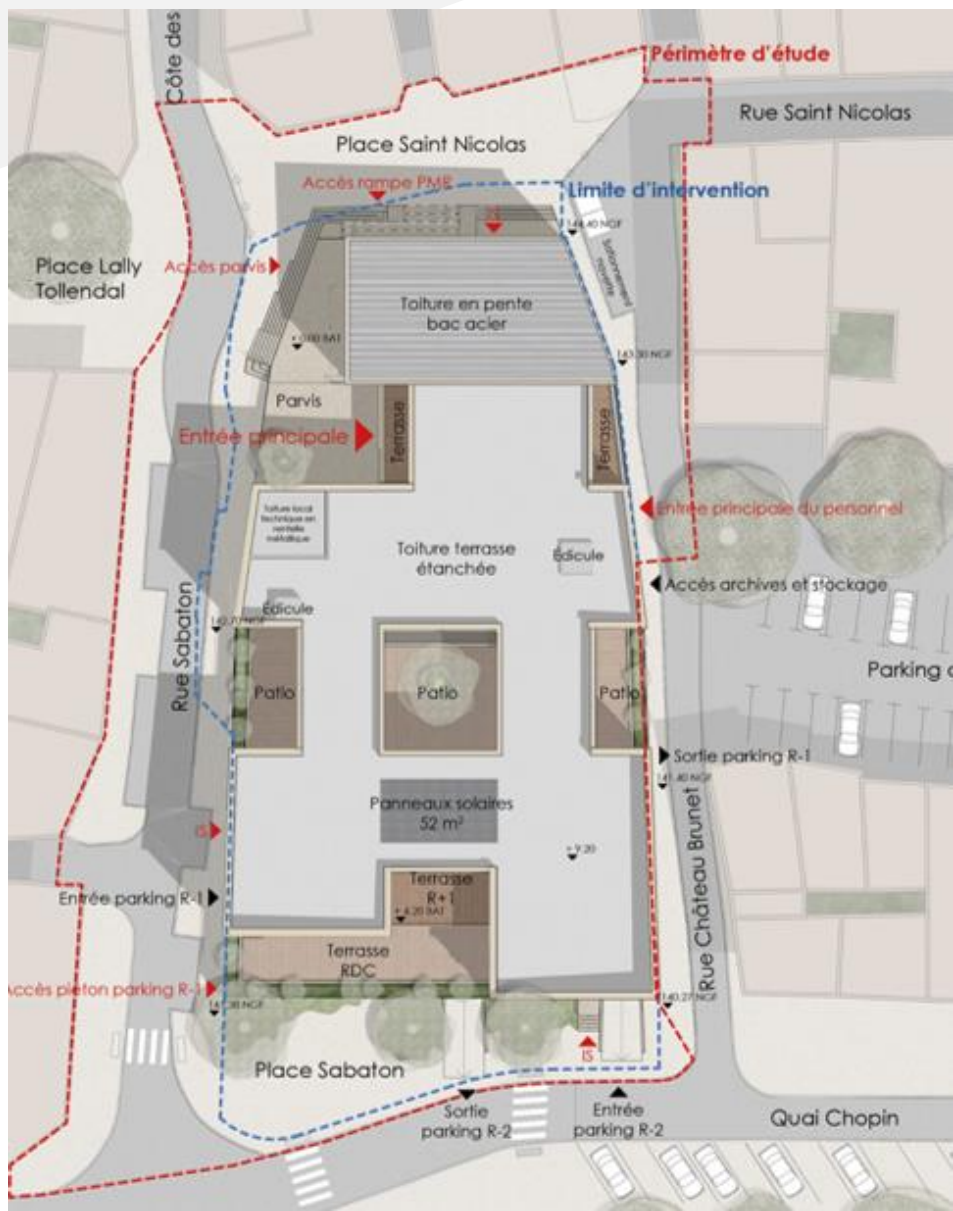
Un bâtiment creusé pour faire entrer la lumière et la nature au cœur du bâtiment



Des façades décomposées pour déstructurer le volume compact



I Plus qu'une médiathèque



- Des espaces pour consulter les collections, lire, étudier, écouter ...
- Un point information jeunesse
- Un auditorium de 110 places
- Un espace collaboratif « la Cabane »
- Une salle d'exposition
- Des espaces conviviaux
- Des locaux administratifs
- Des réserves
- ...

Quelques chiffres

- **Médiathèque et PIJ 3077 m² (vs 2000m² actuellement)**
- **Auditorium 110 places**
- **Réserves 1002 m²**
- **Locaux techniques 308 m²**

Un bâtiment qui dialogue avec son environnement

Une entrée principale en relation avec la place Lally Tollendal



Un bâtiment qui s'intègre dans son environnement

Des acrotères en harmonie avec les bâtiments avoisinant



Une matérialité pérenne et qualitative



Serrurerie en tôle
prédécoupée



Briquelette claire pour un
rappel la matérialité
urbaine



Vue avec les bâtiments avoisinants

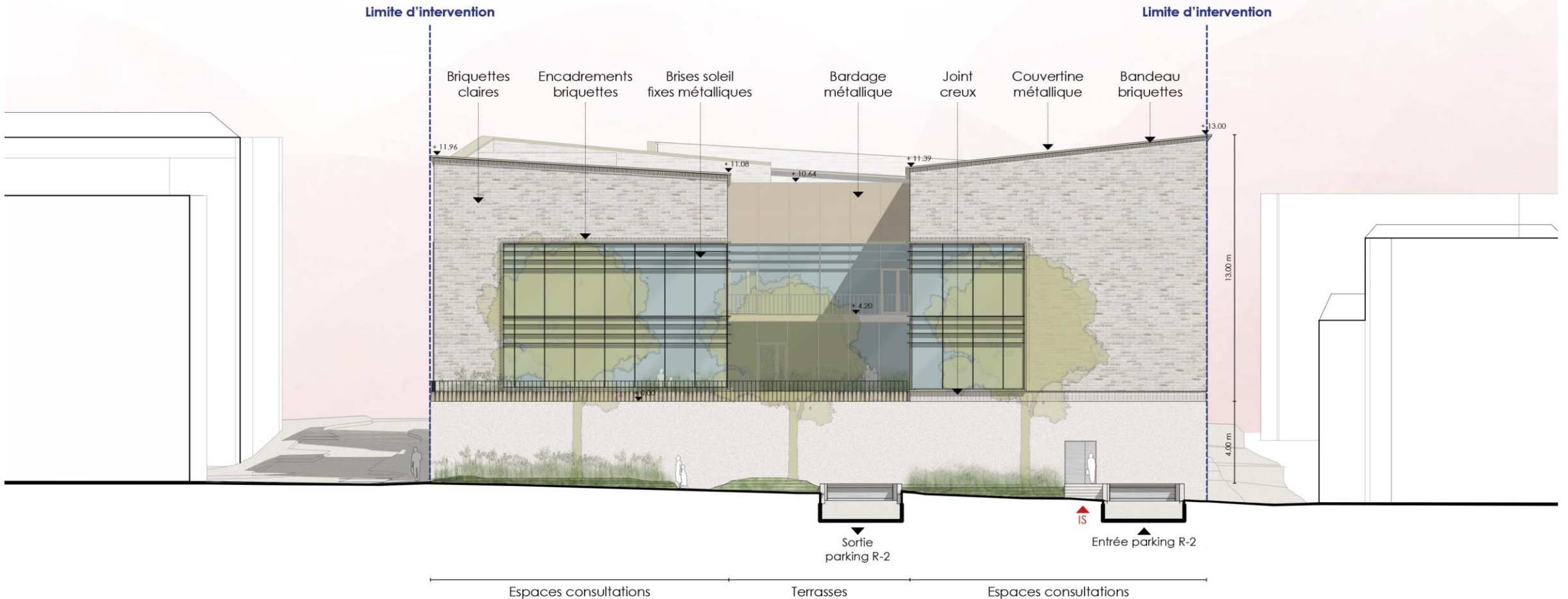
Façade Ouest

Limite d'intervention



Vue avec les bâtiments avoisinants

Façade Sud



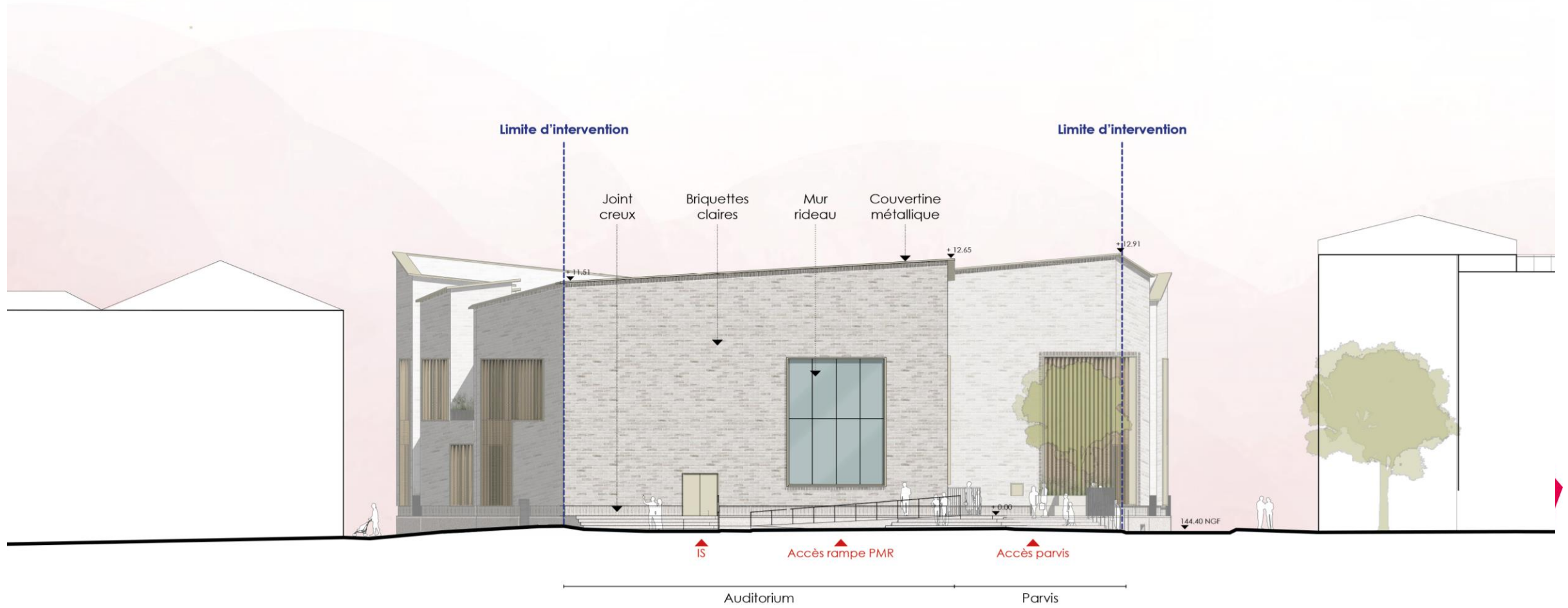
Vue avec les bâtiments avoisinants

Façade Est



Vue avec les bâtiments avoisinants

Façade Nord



I L'espace d'accueil

Des patios
et de larges
ouvertures
pour faire
entrer la
lumière



I Des points de vue sur l'Isère et le Vercors

Une terrasse au rez-de-chaussée, un balcon à l'étage, des baies vitrées face à l'Isère et au Vercors...



Rez-de-chaussée

Rue Sabaton

-3.67 BAT
141.38 NGF

2.35 BAT
42.70 NGF

-4.85 BAT
140.20 NGF

-1.75 BAT
143.30 NGF

Rue Château Brunet



I Budget de l'opération

Études et diagnostics :	1 266 000 €
Assurances :	136 000 €
Mobilier et informatique :	1 250 000 €
Déménagement :	200 000 €
MOE :	1 750 000 €
Travaux :	13 800 000 €
Divers :	895 000 €

Total : 19,3M€



I Des investissements majeurs de l'Agglo à Romans

- Espace des expositions : 25 M€
- Travaux de voirie pour la zone d'activités Allobroges : 9 M€
- Agrandissement et mise aux normes de la station d'épuration : 35 M€
- Livraison de l'espace Petite enfance à la Monnaie : 2 M€

I Les partenaires



Planning

Stationnement / circulation

I Planning : 5 phases de chantier

Mi-juin à mi-octobre 2024

Curage et désamiantage du bâtiment

Mi-octobre à décembre 2024

Démolition

Décembre 2024 à juillet 2025

Gros œuvre, couverture, hors d'air, hors d'eau

Juillet 2025 à février 2026

Second œuvre
Traitement des façades

A partir de mars 2026

Livraison mobilier, agencement intérieur, installation des collections

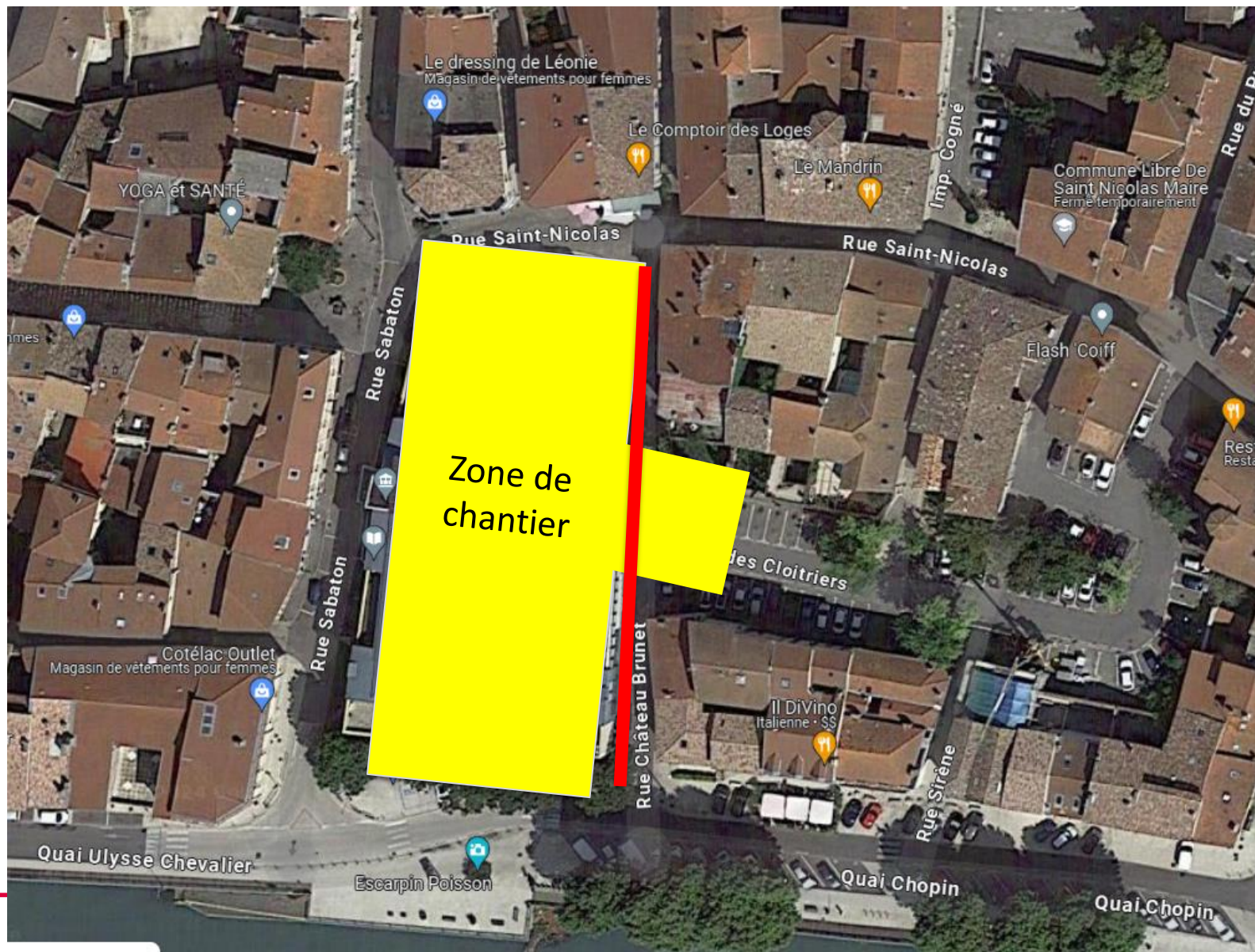
Ouverture prévue : rentrée 2026



Les phases du chantier à l'étude

Mi-juin à
septembre 2024

Curage et
désamiantage



Zone de chantier

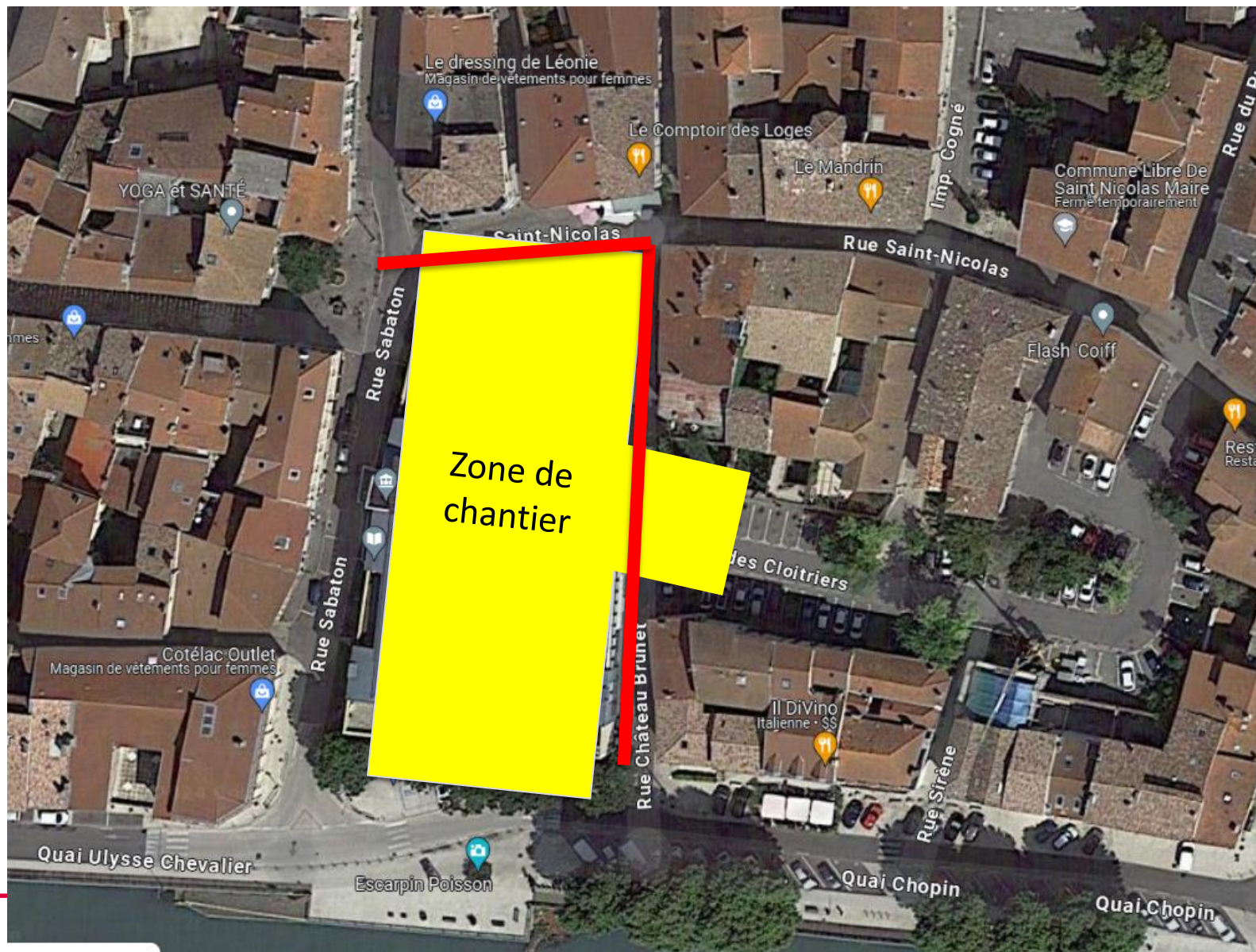


Circulation véhicule fermée

Les phases du chantier à l'étude

Octobre à
novembre 2024

Démolition



Zone de chantier



Circulation véhicule fermée

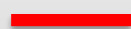
Les phases du chantier à l'étude

Décembre 2024
à novembre 2025

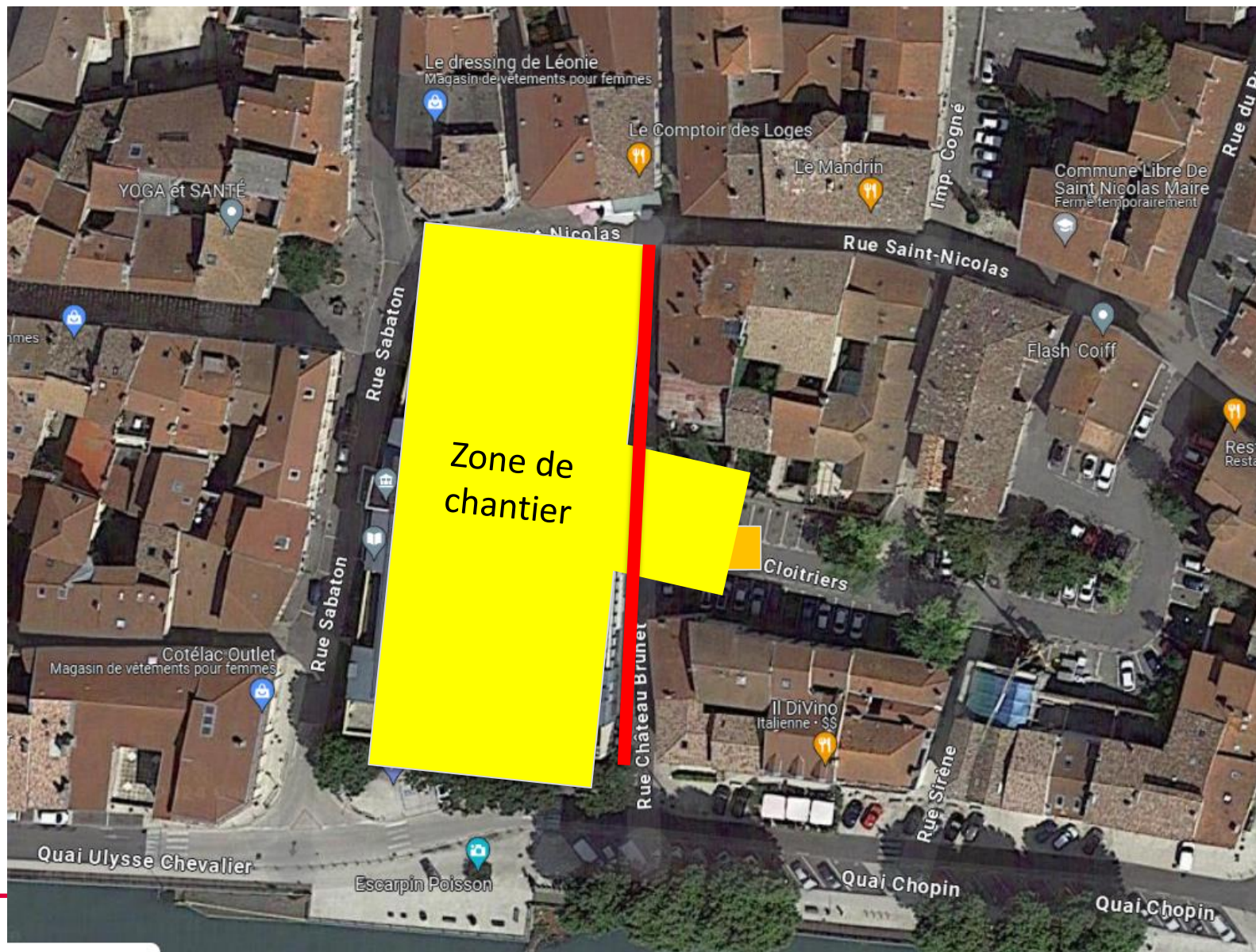
Construction et
traitement des
façades



Zone de chantier





Circulation véhicule fermée

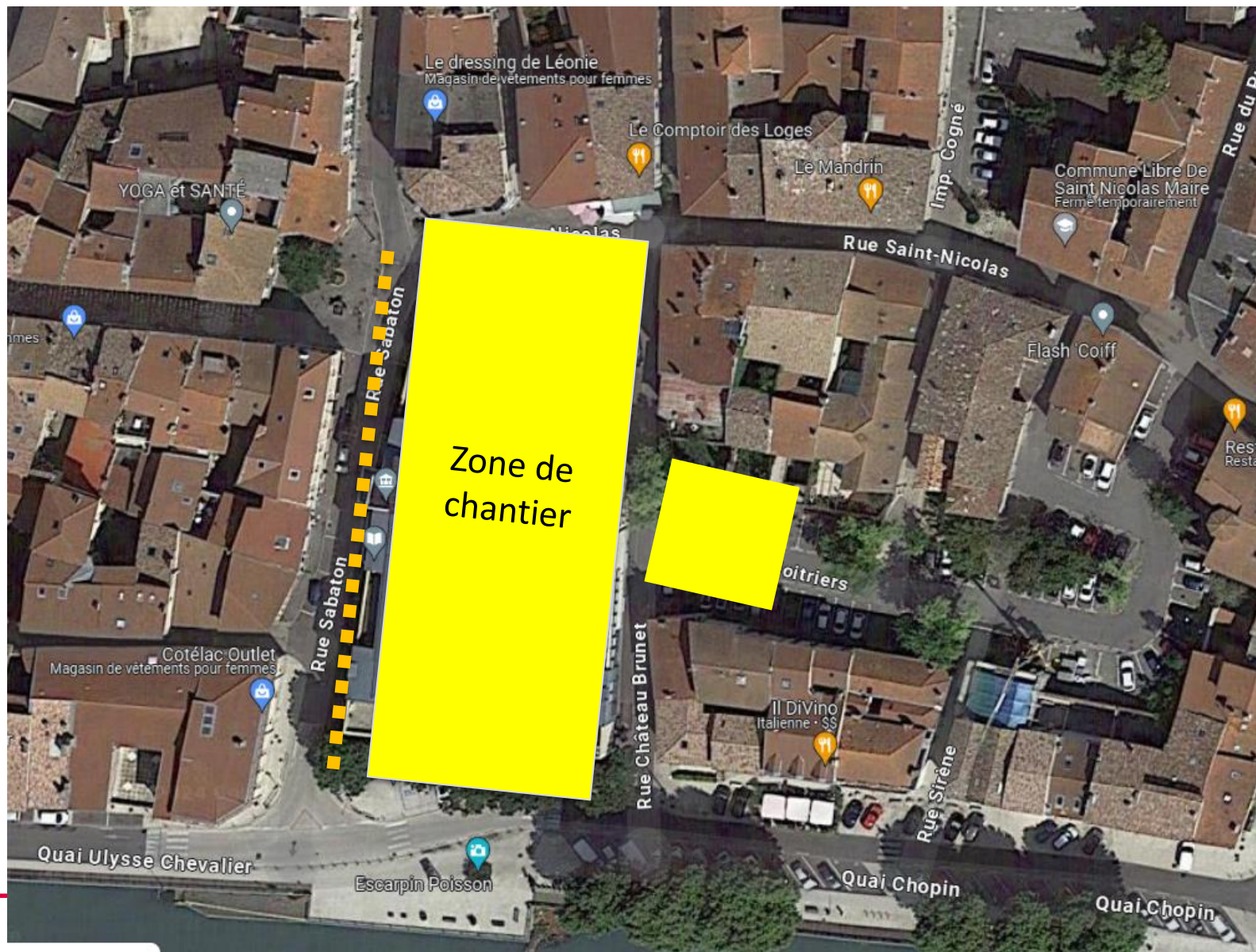


Les phases du chantier à l'étude

Novembre 2025 à
février 2026



Construction et
traitement des
façades

-  Zone de chantier
-  Circulation aménagée



Le stationnement pendant les travaux



-  Longue durée : abonnement possible. Stationnement à 1€/heure – gratuit 12h à 14h – 30 minutes offertes une fois par jour
-  Courte durée : limitée à 2h00. Stationnement à 1€/heure – gratuit 12h à 14h – 30 minutes offertes une fois par jour



I Le stationnement pendant les travaux

- Parking Fanal : 65 places en abonnement → accompagnement des abonnés par la DADI depuis le lancement du projet
- Sabaton : 29 places de courte durée avec un taux d'occupation moyen de 50 % :
 - ✓ 19 places courte durée créées sur la Place Jules Nadi, au 1^{er} juin 2024.
 - ✓ 26 places courte durée créées sur la Place Jacquemart au 1^{er} juin 2024.
- A l'issue du projet le nombre de places initiales sera identique :
 - ✓ Travail en cours pour observer les besoins et collecter les demandes pour qualifier l'offre applicable à ces parkings à la rentrée 2026.

