

Espace des expositions

Présentation du site retenu
et du préprogramme

18 octobre 2023



Rappel des faits

1930

Création de la Foire du Dauphiné par Robert Dreyfus, Roger Segondi et Paul Deval, des commerçants du centre ville de Romans sur Isère. Objectif : dynamiser le territoire, promouvoir l'industrie, le commerce et l'artisanat par l'organisation d'une foire mixant commerce et festivités.

1974

L'événement quitte le centre ville et s'installe zone des Allobroges, accueillant jusqu'à 500 exposants et 120 000 personnes sur 9 jours.

2021

Le site fait l'objet d'une fermeture administrative en raison d'activité à risque à proximité.

2023

La Foire tient sa 84^{ème} édition au centre de Ville de Romans et réunit plus de 70 000 personnes pendant 7 jours.

Aujourd'hui, un nouvel avenir se dessine pour cet événement majeur du territoire

I Le choix d'un équipement polyvalent

- L'Agglo a lancé une étude de programmation d'un équipement polyvalent permettant à la fois :
 - d'accueillir la Foire du Dauphiné et d'assurer l'équilibre financier de l'événement
 - d'organiser d'autres événements sans concurrence ou redondance avec les besoins couverts par le Parc des Expositions de Valence

Le préprogramme envisagé

33 000 m²

-2 700m² couverts

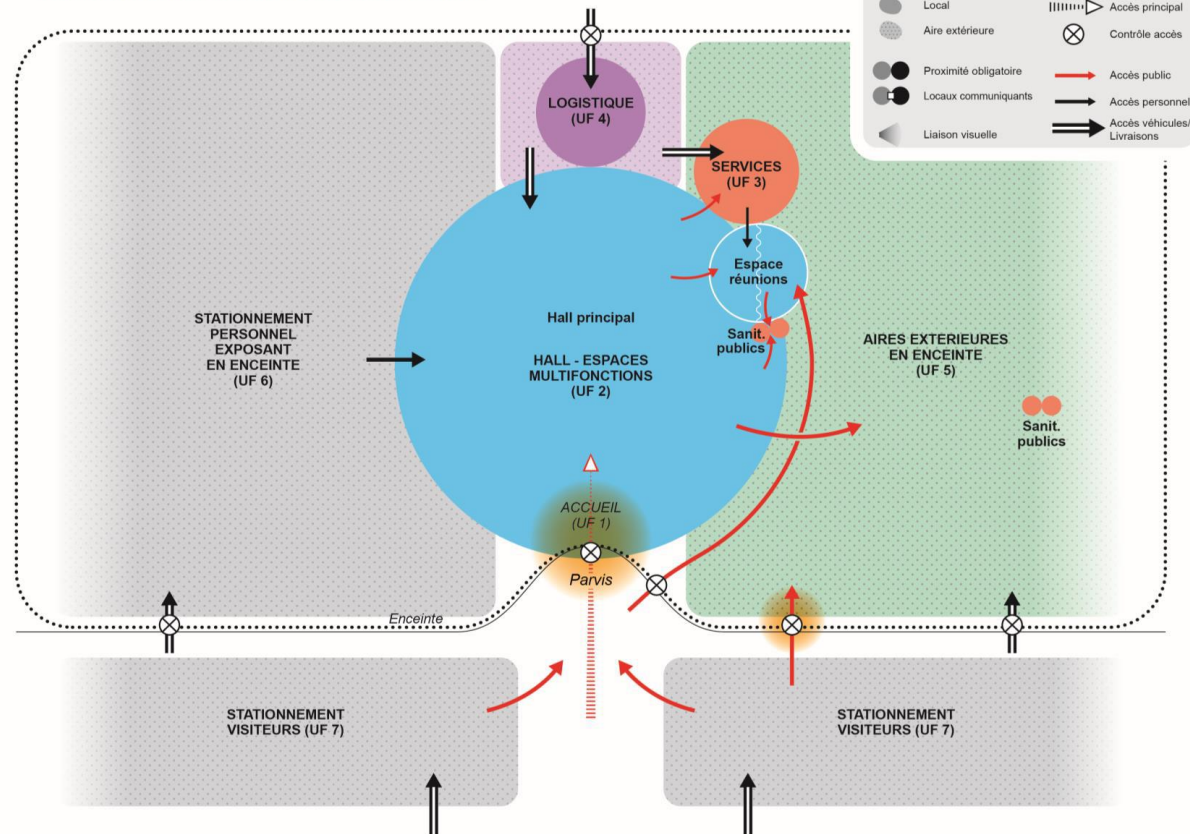
-6 000m² pour chapiteaux

-3 500m² en air libre

-5 000m² forains

-Stationnement :
visiteurs 6 000m² +
exposants 8 450m²

SCHEMA GENERAL DE FONCTIONNEMENT



Les espaces nécessaires (intérieur)

Accueil : 200m²

- **Un parvis ouvert pour l'animation urbaine**
- **Pas d'espace dédié** et différentes entrées possibles pour le public (aires extérieures ou hall)
- Du mobilier pour définir les espaces d'accueil

Hall – Espaces multifonctions : 2200m²

- **Hall principal** : un espace polyvalent brut avec cloisons mobiles acoustiques et plugs réseaux.
Capacité : 2 000m²
- **Espace réunion – réception** : un espace polyvalent, capacité d'accueil 2 x 50/100pers > 200m²

I Les espaces nécessaires (intérieur)

Services : 240m²

- **Office traiteur** : en lien avec l'espace réunion réception, le hall et les espaces extérieurs. Possibilité de comptoir sur l'extérieur ou le hall. >100m²
- **Espace bar** : possibilité de comptoir sur l'extérieur ou le hall >40m²
- **Sanitaires** : intérieurs et extérieurs répartis en 4 blocs de 5 >2x50m²

Logistique : 260m²

- **Bureau double** : exploitant – Personnel 15m²
- **Vestiaire Sanitaire** : personnel exploitant 10m²
- **Local Ménage** : pour laveuse et produits d'entretiens 10m²
- **Local Déchets** : espace sécurisé 25m²
- **Atelier de stockage et entretien** : matériel et mobilier 200m²
- **Cour de service** pour les livraisons vers le Hall principal, l'office traiteur 500m²

Les espaces nécessaires (extérieur)

Aires extérieures d'exposition : 14 800m²

- Aire d'accueil des chapiteaux : 6 000m²
- Aire extérieure libre : 3 500 m²
- Aire forains : 5 000m²

Stationnement exposants – personnel en enceinte : 8 450m²

- VL : 250 places
- Fourgons : 50 places
- Poids Lourds : 4 places

Stationnement visiteurs existant : 5 990m²

- VL : 230 places VL
- 2 roues : 40 places

I 2 sites étudiés

Saint Paul lès Romans
l'aérodrome



Romans sur Isère
les Glycines



Saint Paul lès Romans l'aérodrome



Une surface importante hors périmètre du front urbain



Bonne accessibilité routière



Accessibilité cycliste peu adaptée, des axes routiers sans site propre cyclable depuis les centres urbains



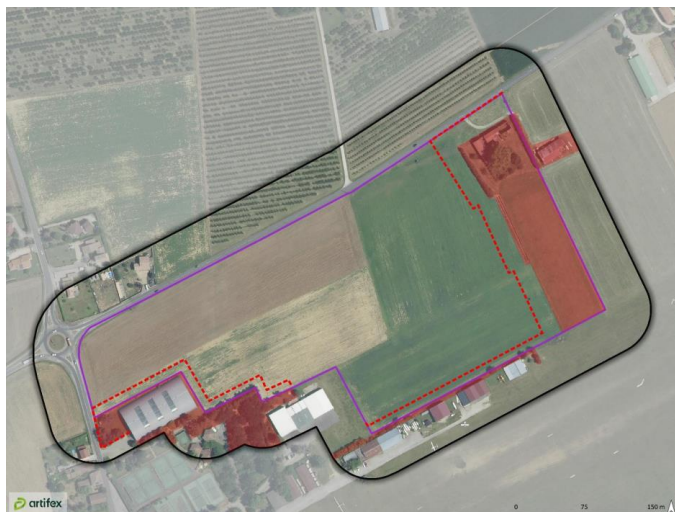
Accessibilité très limitée en transport en commun



Saint Paul lès Romans l'aérodrome



Une surface disponible importante sur un site ouvert



- 85 400m² de surface aménageable en dehors de la zone de mise en défens écologique
- Une réserve foncière complémentaire au projet disponible



Saint Paul lès Romans l'aérodrome



En résumé



- Très grande surface aménageable
- Réserve foncière complémentaire disponible
- Compromis de vente signés

- Incompatibilité avec PCAET, SCOT et PLU
- Pas d'accessibilité TC, ronds points à adapter, mobilités douces à créer
- Hauteur maximum en rapport à la proximité de l'aérodrome >forains limités,
- Périmètre de fouilles archéologiques
- Zone d'intérêt écologique
- Faible niveau d'aménagement
- Site non viabilisé
- Suppression de terres agricoles
>>dégradation du paysage

Romans sur Isère les Glycines



Un contexte urbain stratégique d'entrée de ville



Bonne accessibilité routière



Accessibilité cycliste en projet

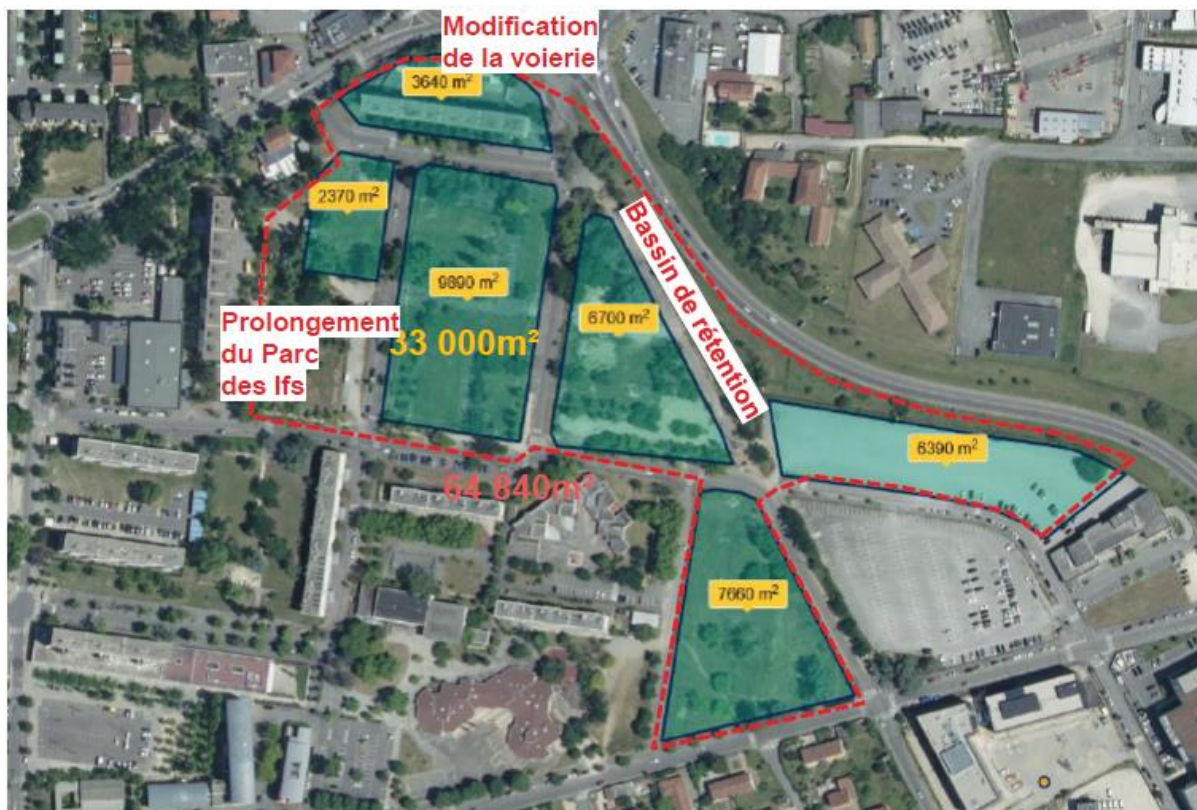


Bonne desserte en transport en commun

Romans sur Isère les Glycines



Un périmètre de projet important maîtrisé par la Ville et EPORA



Un périmètre
de projet qui
comprend
une surface
de 64 840m²

Romans sur Isère les Glycines



Un environnement paysager à préserver et mettre en valeur



Vue depuis la rue Auguste Perret



Vue sur la Mosquée



Romans sur Isère les Glycines



En résumé



- Bon niveau d'aménagement
- Site viabilisé
- Parking enrobé déjà présent
- Accessibilité routière, TC, modes doux, stationnement à proximité
- Environnement arboré
- Grande surface aménageable
- Maîtrise publique Ville et EPORA



- Pas d'extension possible
- Fouilles archéo
- Compatibilité PLU légère
- Gestion sécurité sur site

I Synthèse comparative

Saint Paul lès Romans
l'aérodrome



Romans sur Isère
les Glycines



| 2 concepts différents

Saint Paul lès Romans
l'aérodrome

Le parc expo «des champs»

Site en campagne et éloigné du centre. Site vierge.

*Exemple de
Chateaubriand
et Chartres*



Romans sur Isère
les Glycines

Le parc expo paysager et urbain

Site en entrée de ville et en lien direct avec le prolongement du parc des Ifs. Equipement qualitatif et différenciant du PEX de Valence - Perméabilité du parc et végétalisation.

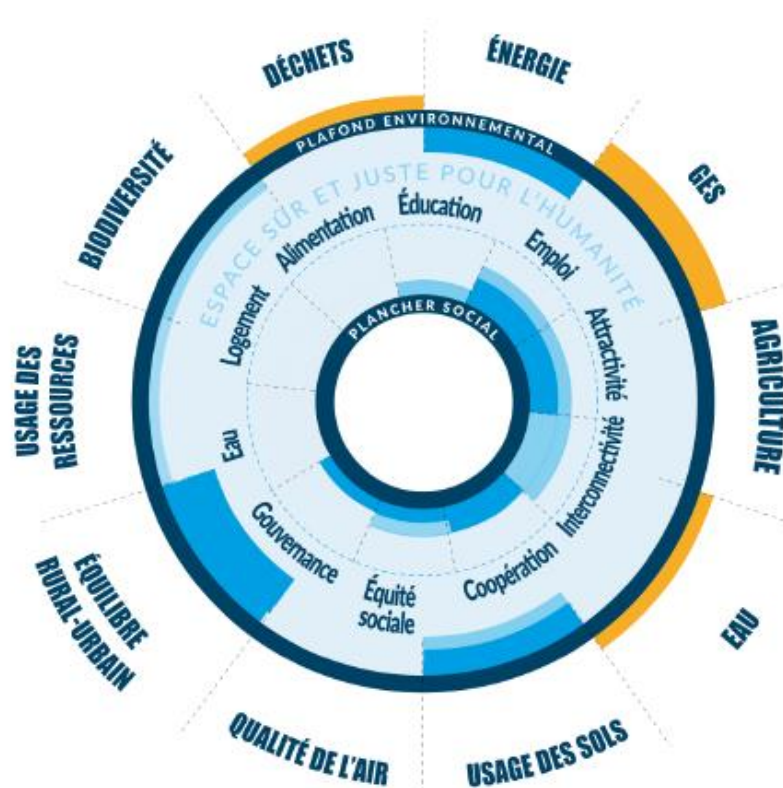
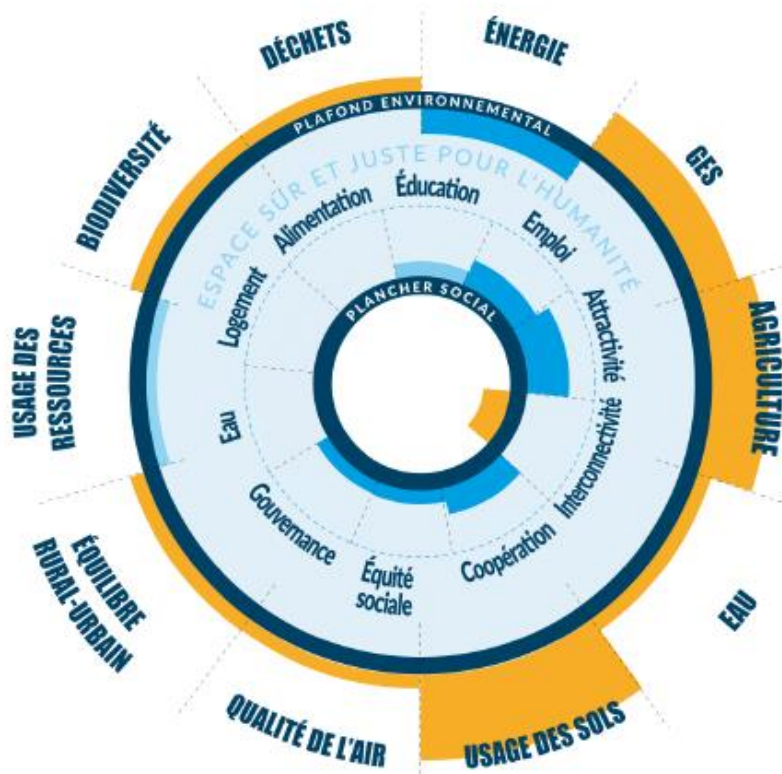
Exemple de Marseille Chanot



Des impacts sociaux et environnementaux différents

Saint Paul lès Romans
l'aérodrome

Romans sur Isère
les Glycines



I Des coûts d'opération différents

Saint Paul lès
Romans l'aérodrome

Romans sur Isère
les Glycines

TOTAL OPERATION TTC :
y/c PRI

26 320 000€

23 780 000€

Coût d'opération + important sur le site de Saint Paul lès Romans :

- Aménagement complet des espaces extérieurs
- Amenée des réseaux, VRD et travaux possibles de reprofilage du giratoire et de la voirie d'accès au site

PRI + important sur le site de Saint Paul Lès Romans :

- Aménagement extérieurs complémentaires éventuels
- Fouilles archéologiques
- Mise en compatibilité des documents d'urbanisme

Le choix de Romans pour le futur espace des expositions

Romans sur Isère
les Glycines



- Un site moins coûteux
- Un site socialement et environnementalement plus respectueux
- Un site plus intégré dans son environnement

I Prochaines étapes

- Etude des conditions de faisabilité technique
- Définition de l'organisation fonctionnelle et spatiale
- Définition des grands principes d'aménagement

Planning prévisionnel

- Organisation de la Foire sur le site aménagé :
automne 2025
- Fin des travaux de l'Espace des expositions :
automne 2026