



BACH-HONG, court métrage produit Fargo

Réalisé par Elsa Duhamel, issue de l'école de La Poudrière, selon des techniques traditionnelles à l'encre sur papier, nécessitant une fabrication longue et méticuleuse, Bach-Hông est un documentaire animé ambitieux qui raconte l'histoire vraie de Jeanne, née en 1959 à Saïgon.

Ce film est une histoire de relation à l'animal, mais aussi de point de vue d'enfant sur une situation historique, de déracinement et enfin, de reconstruction. Il véhicule une poésie, une retenue qui font souvent la beauté des courts-métrages affectionnés par le studio Fargo, producteur du film. La réalisatrice souhaite mettre en scène la vie de Jeanne en ayant pour fil rouge sa passion pour les animaux et plus particulièrement pour les chevaux. Cette passion prenant différentes formes au cours du film.

« Bach-Hông » est un film qui sait prendre le temps pour raconter, sans être démonstratif, mais au contraire en maintenant l'émotion sur le fil, avec une pudeur et une retenue qui sera ressentie également dans la voix off, composée d'interviews de Jeanne, en fil conducteur du film. Les décors et les personnages seront peints à la main, à l'encre, avec un aspect évoquant le carnet de voyage, les souvenirs imprécis.

Synopsis

Jeanne, née en 1959 à Saïgon, vit une enfance dorée, protégée de la guerre qui oppose alors le Nord et le Sud du Vietnam. Fascinée par les chevaux, Jeanne monte une jument nommée Bach-Hông. Mais le 30 avril 1975, les communistes s'emparent de Saïgon. La jument est abattue par les communistes pour être mangée. Jeanne et sa famille, en danger, doivent alors quitter le Vietnam pour la France. Depuis cet événement, il s'est écoulé 30 ans avant que l'envie de monter revienne à Jeanne.

Format : Court métrage

Durée : 17 mn

Aide : Production / 30 000€ Département Drôme – Valence Romans Agglo

Accords de diffusion : pré-achat de Arte

Gérant du studio : Sophie FALLOT

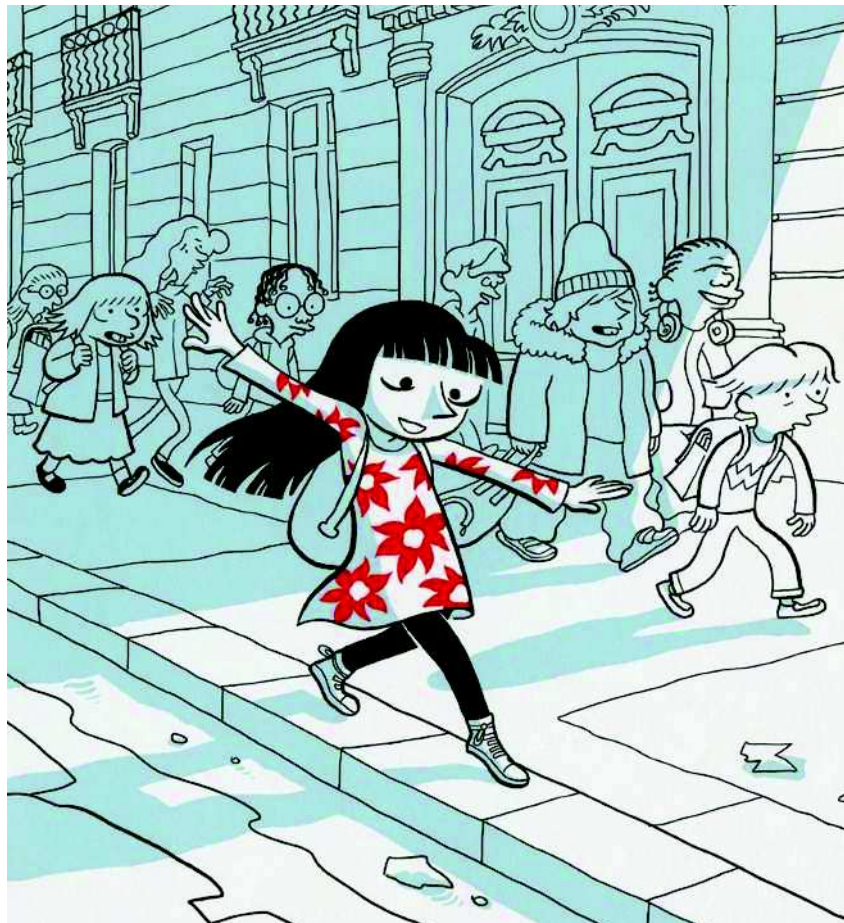
Producteur : Sophie FALLOT – studio FARGO prod@fargo.fr

Réalisateur : Elsa DUHAMEL

Auteur : Elsa DUHAMEL

Enjeux territoriaux

Environ 350 jours de fabrication dans la Drôme



©Folimage - Les films du futur - Les compagnons du cinéma - Canal +

LES CAHIERS D'ESTHER, produit par Folimage

Cette série adapte le 1^{er} tome de la bande-dessinée du même nom, de Riad Sattouf, auteur de bande dessinée et réalisateur français, notamment primé au grand prix du festival d'Angoulême pour les séries *L'Arabe du futur* et *Pascal Brutal*, et au César du meilleur premier film pour *Les Beaux Gosses*. L'adaptation des *Cahiers d'Esther* en série d'animation est un beau défi artistique que relève aujourd'hui Folimage. Le personnage d'Esther renouvelle le genre avec une héroïne en phase avec son temps, alliant humour et regard tour à tour émouvant, tendre et cruel sur son époque.

Synopsis

Esther à 10 ans. Elle vit à Paris avec son père, prof dans une salle de sport (il est génial), sa mère, qui travaille dans une banque, et son grand frère Antoine avec lequel elle partage sa chambre car elle n'a pas le choix. Esther est en CM1, dans une école privée (son père dit que c'est mieux à son âge) avec sa meilleure copine Eugénie.

Format : série

Durée : 50 * 2'15 min

Aides financières : Production / 40 000 € Département Drôme – Valence Romans Agglo Studio Canal, le CNC, la Région Auvergne-Rhône-Alpes, la Procirep et l'Angoa

Accords de diffusion : Canal +

Gérant du studio : Réginald DE GUILLEBON

Producteur : Pierre MELONI - FOLIMAGE p.meloni@folimage.fr

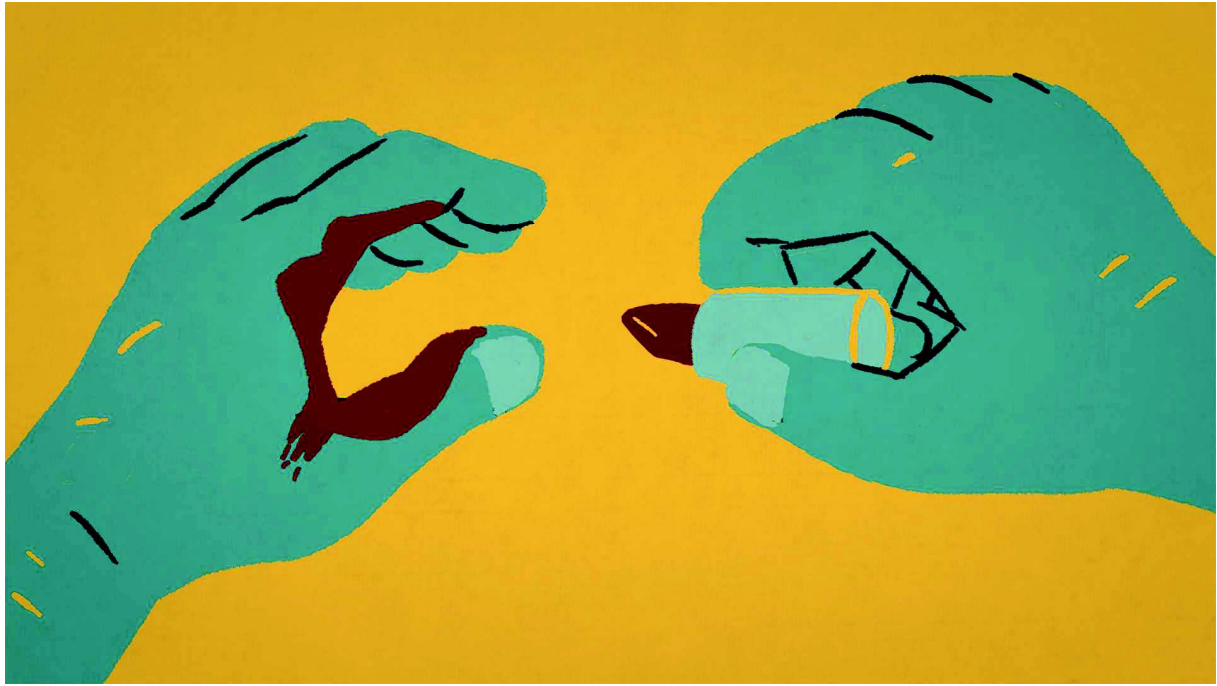
Coproducteurs : les Compagnons du cinéma et les Films du futur

Réalisateurs : Riad SATTOUF et Mathias Varin (ancien étudiant de la Poudrière)

Auteurs : Riad SATTOUF et Dorothee LACHAUD

Enjeux territoriaux

280 jours de fabrication, uniquement dans la Drôme.



LA BÊTE A DEUX DOS, développée par la Clairière Productions

Cette série propose de mettre en scène dans un format animé très court, nos pratiques sexuelles quels que soient notre âge, notre orientation sexuelle, nos envies, nos craintes, nos blocages, nos fantasmes. Pour traiter de ce sujet, l'animation est idéale car elle permet par la métaphore graphique, de distancier visuellement le film de son sujet. La Bête à deux dos cherche à stimuler les zygomatiques des spectateurs plutôt que leur point G. Si le sexe est un sujet universel qui touche profondément toutes les générations, en parler avec humour et finesse constitue l'enjeu principal de ce projet.

Synopsis

"La bête à deux dos" propose d'explorer et de célébrer sans tabous, de manière explicite et avec humour, la diversité des comportements sexuels de nos contemporains.

Format : série

Durée : 26 * 3 min

Aides financières : développement / 15 000 € Département Drôme – Valence Romans Agglo
CNC, Région Auvergne-Rhône-Alpes (en attente)

Gérant du studio : Claire Beffa

Producteur : Claire Beffa – LA CLAIRIERE PRODUCTION claire.beffa@laclairiereproduction.com

Coproduiteur : Miyu production

Réalisateur : Christophe GAUTRY

Auteur : Christophe GAUTRY

Enjeux territoriaux

Le réalisateur, Christophe Gautry, vit et travaille à Valence sur le site de la Cartoucherie. Plus de 70% de la production sera effectuée à Valence, en coproduction avec Miyu Production, installé à la Cartoucherie. Les dialogues seront joués par des acteurs de la Comédie de Valence.



MARAUDE & MURPHY, produit par Citron Bien

Ce court métrage propose, sous la forme d'un conte, de faire découvrir les chauves-souris, une espèce animale nécessaire à notre équilibre écologique.

Les situations que rencontrent les héros et les moyens qu'ils déploient pour les traverser s'appuient sur les études scientifiques effectuées par la Ligue de la Protection des Oiseaux. Le traitement graphique en papier découpé et dessin animé ainsi que l'attention portée à la narration confèrent à ce projet une forme originale, cohérente et poétique.

Synopsis

Quelle vie peuvent bien mener des créatures que l'on ignore, que l'on méprise ou pire que l'on combat ? Les aventures de Maraude & Murphy racontent une nuit dans la vie mouvementée de chauves-souris, une vie parsemée de chasses d'insectes, de recherche de gîte ou de fuite de prédateurs.

Format : court-métrage

Durée : 10 min

Aides financières : production / 20 000 € Département Drôme – Valence Romans Agglo

En attente : Région Auvergne Rhône Alpes, Procirep, Sacem

Accords de diffusion : Cinéma public films

Gérant du studio : Pierre Dron

Producteur : Pierre Dron – CITRON BIEN film@citronbien.com

Réalisateur : Hélène DUCROCQ

Auteurs : Hélène DUCROCQ et Jean-Pierre POIREL

Enjeux territoriaux

L'ensemble de l'équipe qui travaille sur ce court-métrage est installé dans le Département.

Ce court-métrage parle de la Drôme, de la Vallée de la Gervanne - de ses acteurs (les oiseaux, les chauves-souris, l'agriculture), et des richesses naturelles du Département.



SYMBIOSIS, produit par Miyu Production

Comment transfigurer à l'écran la jalousie de manière novatrice ? Cette obsession qui peut rendre fou, malheureux, indifférent, sadique ou masochiste ; un sentiment si largement traité dans la littérature, le cinéma ou encore le théâtre. L'auteure – réalisatrice, Nadja Andrasev, a trouvé une manière originale et singulière de traiter ce sujet. Sa force de metteuse en scène, a su jouer avec son concept pour en révéler un scénario fort. *Symbiosis* traite du processus mental et émotionnel que connaît une femme après une trahison et, dans le même temps, d'une collectionneuse et de sa collection.

Ce court-métrage sera en animation 2D numérique traditionnelle, mélangée par moments avec des éléments de collage photo et de la pixilation (technique d'animation en volume où des objets réels sont photographiés image par image).

Le talent de la réalisatrice hongroise, Nadja Andrasev, a déjà été repéré dans le cadre de la sélection Cinéfondation du festival de Cannes et y a remporté le troisième prix.

Synopsis

Une femme trompée par son mari observe en secret ses maîtresses et commence à les collectionner en rassemblant autant d'informations que possible sur les différentes femmes qu'il séduit.

Format : court-métrage

Durée : 10 min

Aides financières : production / 15 000 € Département Drôme – Valence Romans Agglo
Coproducteur hongrois, CNC Hongrie, CNC France, Région Auvergne Rhône Alpes (en attente)

Accords de diffusion : France Télévisions

Gérant du studio : Emmanuel-Alain RAYNAL

Producteur : Pierre BAUSSARON – MIYU PRODUCTION pierre@miyu.fr

Réalisateur : Nadja ANDRASEV

Auteur : Nadja ANDRASEV

Enjeux territoriaux

La partie traditionnelle de l'animation du film, ainsi que le compositing et l'ensemble de la postproduction image et son du film seront fabriqués dans le studio de Miyu Production à Valence.

Ce court-métrage est une coproduction européenne.



TUFO, spécial TV développé par les Contes Modernes

Tufo est un spécial TV de 26 min au sujet fort et courageux qui a déjà fait l'objet d'une sélection au MIFA 2017 pour les Pitches courts métrages, et est soutenu par la Fondazione Piemonte en Italie et The Animation Workshop au Danemark. Film d'animation hybride, il mêlera les techniques 2D et prises de vue réelles.

Au travers de ce projet, la réalisatrice Victoria Musci cherche son « ennemi intérieur », celui de son pays d'origine : la mafia italienne. Cette fiction à visée documentaire raconte la difficulté de vivre quotidiennement avec cette épée de Damoclès. Par cette histoire, la réalisatrice veut transmettre à un public adolescent et jeune adulte, la notion de courage en ces temps de crise économique et d'attaques terroristes : montrer un exemple encourageant d'un héros ordinaire.

Synopsis

Tufo est l'histoire vraie d'un maçon sicilien qui devint la cible de la mafia. Depuis des années, son exploitation a été mise à mal et sa famille menacée, mais n'a jamais courbé l'échine. Par son combat, les malfaiteurs ont pu être incarcérés et jugés. Lui et sa famille vivent encore en Sicile aujourd'hui.

Format : Spécial TV

Durée : 26 mn

Aide : Développement / 15 000€ Département Drôme – Valence Romans Agglo

Gérant du studio : Gerd VAN LOOY

Producteur : Patrice NEZAN - LES CONTES MODERNES contact@lescontesmodernes.fr

Réalisateur : Victoria Musci

Auteurs : Victoria Musci et Catherine MAXIMOFF

Enjeux territoriaux

Victoria Musci réside entre Valence et Turin et a suivi la formation de l'école de la Poudrière. Ce film sera développé à plus de 85% à La Cartoucherie, 8 emplois sont concernés pour 15 jours de fabrication dans la Drôme. A noter que ce spécial TV fera l'objet d'une diffusion dans les festivals, cinémas et autres lieux de diffusion culturelle de la Drôme en synergie avec l'Equipée et les Ecrans.



VANILLE, spécial TV développé par Folimage

Vanille est un conte moderne qui s'adresse à toute la famille et particulièrement aux enfants entre 6 et 9 ans. Réalisé par Guillaume Lorin, ancien étudiant de la Poudrière, ce 26 min, actuellement en phase de développement avec France Télévisions, a pour cadre la Guadeloupe.

Ce film raconte l'histoire d'une jeune fille qui apprend à s'accepter telle qu'elle est. Dans un monde où l'apparence et le paraître prennent souvent le dessus, faire un beau voyage vers la connaissance de soi-même semble être, pour le réalisateur et les auteurs du film, une démarche essentielle. Ce voyage propose de rencontrer des personnages hauts en couleurs, riches dans leur diversité, de se laisser bercer au rythme de la langue et des musiques Créole, et de s'émerveiller devant la beauté de la nature !

Synopsis

Si Vanille avait su que la Guadeloupe lui réserverait de telles aventures, elle aurait dormi dans l'avion! Entre sa tante possédée par un Soukounian, sa rencontre avec le Mentô Oba et la quête mystérieuse Arum Titan, ces vacances promettaient d'être riches en rebondissements !

Format : Spécial TV

Durée : 26 mn

Aide : Développement / 10 000€ Département Drôme – Valence Romans Agglo

Accords de diffusion : France TV

Gérant du studio : Reginald DE GUILLEBON contact@folimage.fr

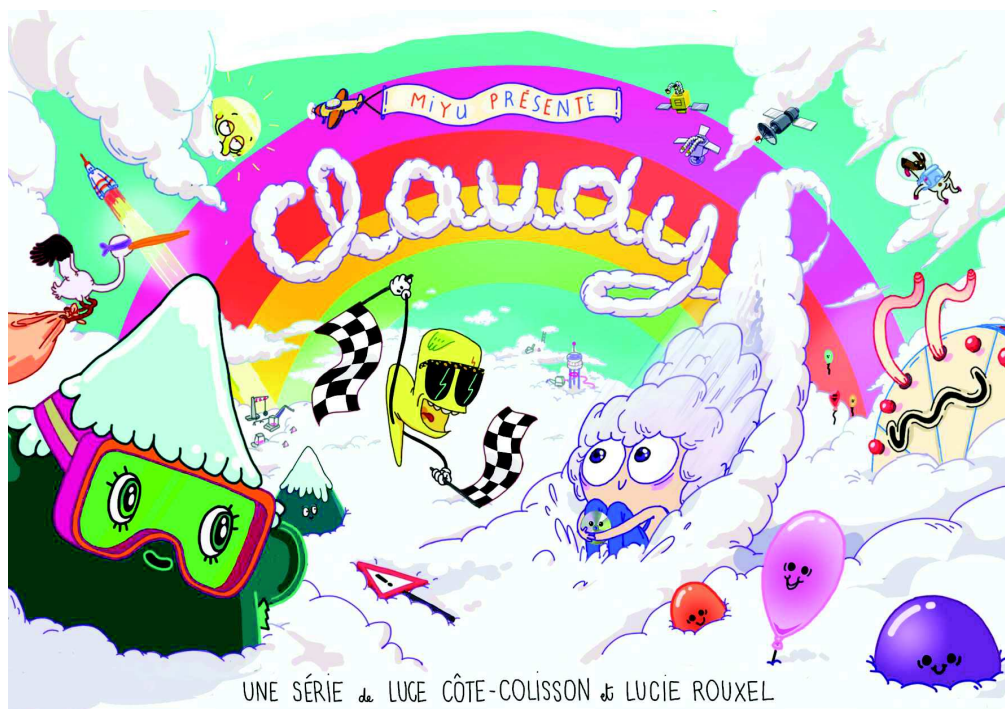
Producteur : Reginald DE GUILLEBON - FOLIMAGE

Réalisateur : Guillaume LORIN

Auteurs : Aurore AUGUSTE , Guillaume LORIN , Antoine LANCIAUX

Enjeux territoriaux

Cinq à six techniciens drômois travaillant habituellement avec Folimage et les structures de production de la Drôme, développent actuellement *Vanille*. La mise en production sollicitera environ 25 personnes. Ce film sera accompagné d'un projet transmedia : un site internet sera créé ainsi qu'un jeu, une application web et un webdocumentaire sur le thème de la Guadeloupe.



CLAUDY, série développée par Miyu Productions

Claudy est une série d'animation d'aventure, comique dont l'action se déroule sur la croûte nuageuse. Une arène renversante pour une série qui s'adresse aux enfants de 6 à 8 ans.

Ce projet propose un univers graphique 2D fort par son parti pris, son audace et son écriture qui s'éloigne des canons pour proposer un univers drôle et attachant. Il sera présenté au Cartoon Forum 2018.

Si l'univers de la série est fantasmé et poétique, les thématiques abordées n'en sont pas moins concrètes. Les réalisatrices, Luce Côte-Colisson et Lucie Rouxel, proposent une réflexion, parfois pédagogique, parfois onirique, mais toujours ludique, sur des grandes questions qui occupent l'esprit de *Claudy*. Grâce à sa personnalité rêveuse, *Claudy* nous extrait de la cadence répétitive, mécanique, du *Petit Peuple des Nuages*. Au fil des aventures, le héros sera confronté au rapport qu'entretient l'Homme à la Nature, à l'importance de respecter ou de dépasser les règles et les limites, mais aussi, à l'amitié, l'incompréhension, la créativité ou l'espoir.

Synopsis

Claudy est un membre du *Petit Peuple des Nuages*, ces petits bonshommes, rigoureux ouvriers du ciel, qui acent sans relâche à faire la pluie et le beau temps. Mais *Claudy* n'est pas comme ses semblables. Aussi timide que passionné, il rêve d'illustres aventures et fantasme démesurément sur la Terre, ce monde qui n'est pas le sien et qui ne lui est aucunement accessible. Avec ses amis, le turbulent *Éclair* et le tourmenté mais mélodieux *Le CD*, ils forment un trio détonnant et truffent leur quotidien de péripéties en tous genres, au contact de personnages loufoques et extravagants venant de la Terre ou du cosmos. Leurs journées sur les nuages se suivent sans jamais se ressembler !

Format : Série

Durée : 52 x 11 min

Aide : Développement / 5 000€ Département Drôme – Valence Romans Agglo

Gérant du studio : Emmanuel-Alain RAYNAL contact@miyu.fr

Producteur : Emmanuel-Alain RAYNAL - MIYU PRODUCTIONS

Réalisatrices : Luce Côte-Colisson et Lucie Rouxel

Auteurs : Luce Côte-Colisson, Lucie Rouxel

Enjeux territoriaux

L'ensemble de l'animation et du compositing, ainsi que toute la postproduction sonore et image du film seront effectués en région, et notamment dans le studio de La Cartoucherie : 120 jours de fabrication sont prévus dans la Drôme.