



# **| Implantation à Valence du groupe Alizon**

**Parc d'activités de La Motte**

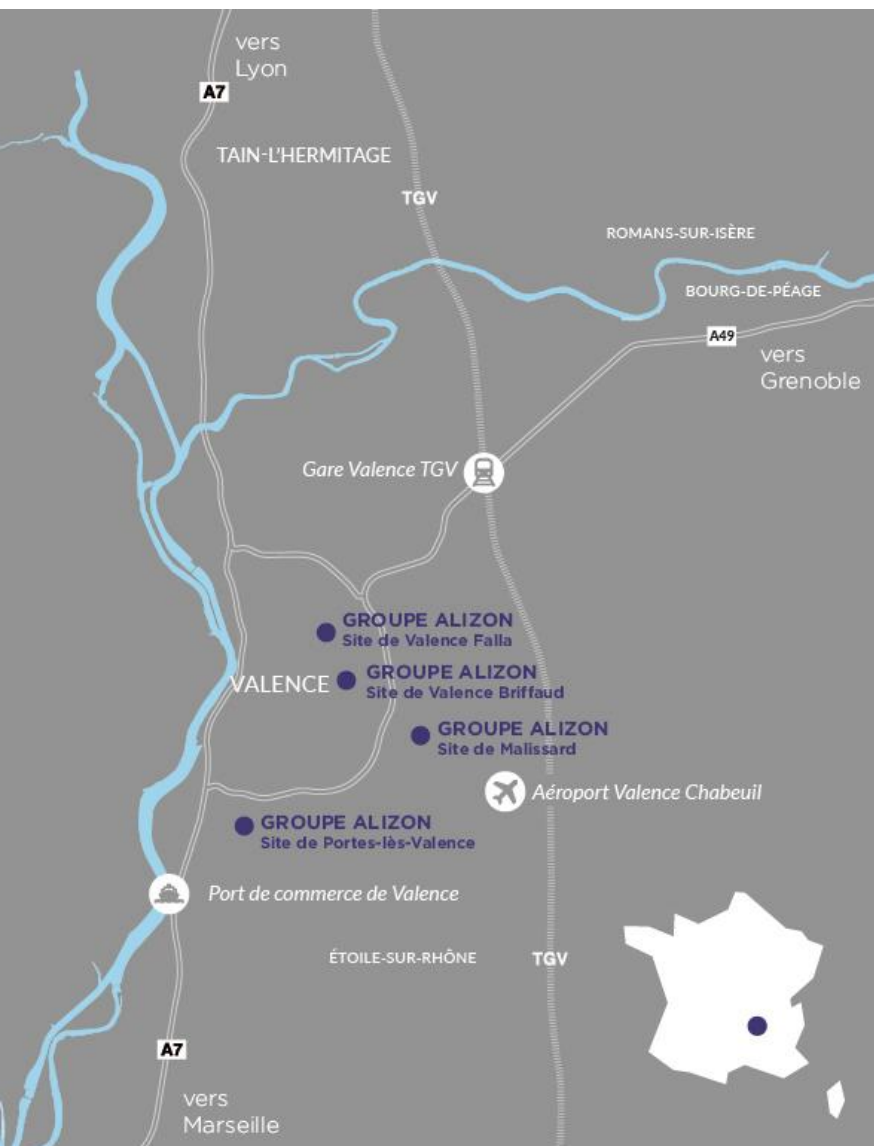
Conférence de presse

Lundi 11 février 2019 à 11h

**| Un projet remarquable**

# Un projet remarquable

## Développement du Groupe Alizon à Valence



Création d'une plateforme logistique sur le parc d'activités de La Motte à Valence.

### Objectifs

- Pour partie, assurer le développement commercial de la **branche négoce** spécialisé en B to B du Groupe Alizon Participations. **Cette activité représente, sur l'Agglo, 130 salariés et 4 sites d'exploitations.**
- Pour partie, un investissement pour la **branche immobilière** ainsi que le développement de son offre logistique.

# Un projet remarquable

## Construction d'une plateforme logistique

Une plateforme de 25 000 m<sup>2</sup>

4 cellules de 6 000 m<sup>2</sup>  
+ 1 000 m<sup>2</sup> de bureaux

Un terrain de 56 600 m<sup>2</sup>





# Un projet remarquable

## Construction d'une plateforme logistique

### > Investissement

22 millions d'euros

### > Timing

- Début des travaux :  
premier trimestre 2020  
Livraison : premier trimestre 2021



# Un projet remarquable

## Un positionnement stratégique



- Un parc d'activités idéalement situé au cœur des grands axes
- Un parc à vocation logistique et industrielle
- Une formidable opportunité de valoriser le transport multimodal.
- Une volonté de privilégier les voies fluviales, respectueuses de l'environnement



# Un projet remarquable

## Des emplois à la clé



- **50 emplois directs créés sous 3 ans**  
Emplois liés au développement de nouveaux marchés ainsi qu'aux activités supports du groupe
- **Autant d'emplois indirects**  
Travaux, sécurité, entretien, espaces verts...





# Un projet durable

*URBA LINEA - François HAERING architecte*



# Un projet durable

## Un projet qui allie développement économique et développement durable

- Un bâtiment économe en énergie
- De faibles rejets en eau



# Un projet durable respectueux de l'environnement



- Vente partielle d'une parcelle (56 600 m<sup>2</sup> sur 110 000 m<sup>2</sup>) afin de préserver la « zone humide » et respecter la biodiversité particulièrement dense sur place.
- Plantation d'arbres
- Création d'une mare
- Pose d'une barrière permettant de limiter l'accès à la zone de travaux
- Déplacement des amphibiens
- Pose de nichoirs à oiseaux et chauve-souris

**| Groupe Alizon**

# **| Le Groupe Alizon Participations**

Le Groupe Alizon Participations est un **Groupe 100% familial** né en 2002 dans la **région Valentinoise**.

C'est un conglomérat d'entreprises, **présent dans les métiers du négoce spécialisé en B to B, des services aux industries, du sourcing, de la finance et de l'immobilier.**



# **| Le Groupe Alizon Participations**

Le Groupe emploie globalement **180 personnes** au travers d'une quinzaine de sociétés et d'une dizaine de sites dont 4 sont situés sur l'Agglo.

Le Groupe réalise une **centaine de millions de chiffre d'affaires dont 85% en France** et 5 % en Europe, au travers de 4 filiales (Benelux, Allemagne et Espagne).

Le Groupe est aussi présent en Chine avec une société de sourcing basée à Hong Kong.

# Le Groupe Alizon

La branche négoce  
du groupe

Une large gamme  
de produits pour l'industrie  
et les collectivités locales

Le catalogue de

# L'ACHAT PUBLIC

JEUX D'ENFANTS

ÉQUIPEMENT TECHNIQUE

SIGNALISATION PAVOISEMENT

2019

STOP

AMÉNAGEMENT EXTÉRIEUR

AMÉNAGEMENT INTÉRIEUR

SPORT ET LOISIRS

FESTIVITÉS ET RÉCEPTION

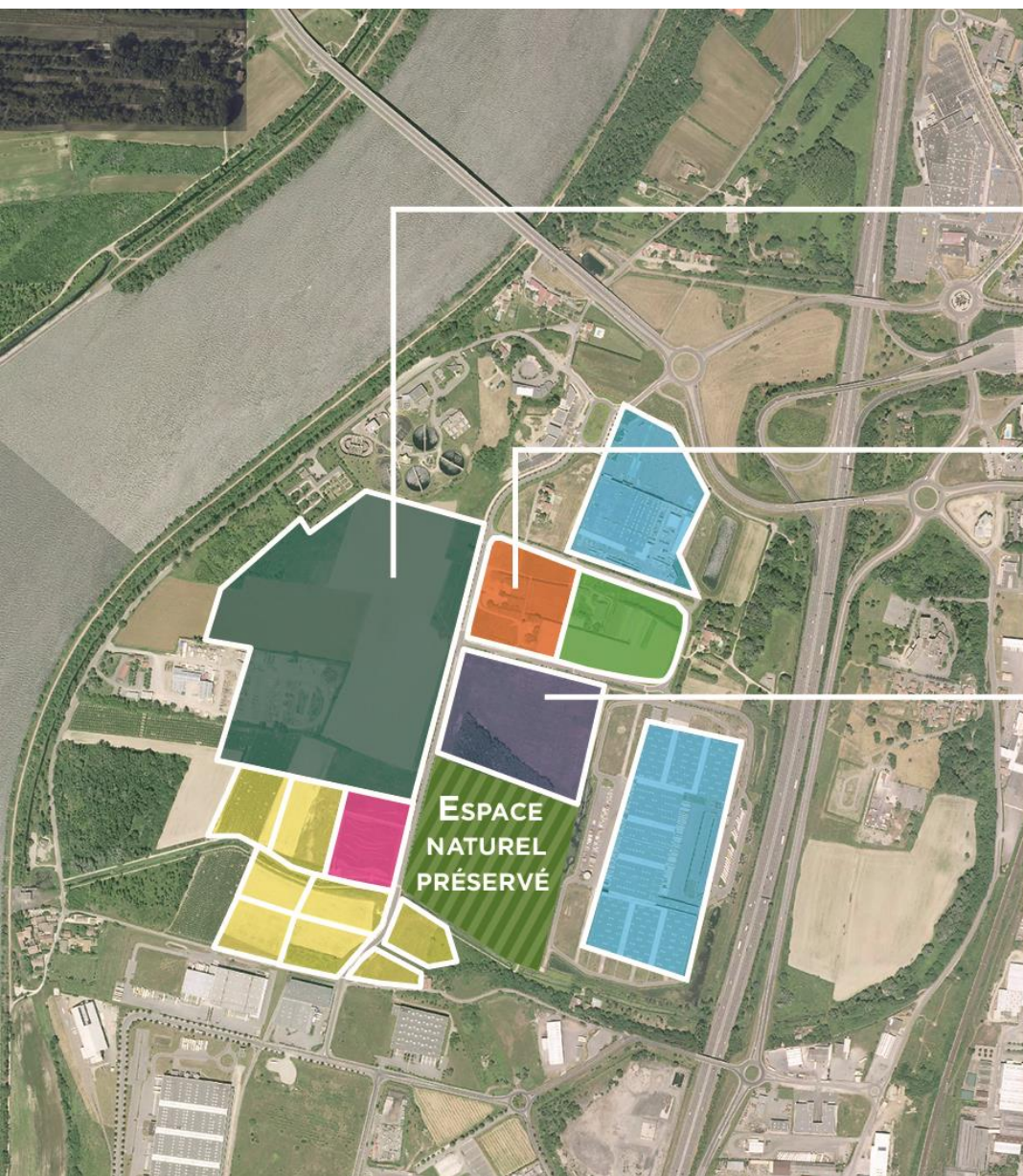
ÉQUIPEMENT SCOLAIRE

COMMUNICATION

**ADEQUAT** [www.adequat-collectivites.com](http://www.adequat-collectivites.com)

# **| La dynamique économique**

# La dynamique économique



**ALLOPNEUS.COM**

2017 250 EMPLOIS

**LEROY-MERLIN**

2007 250 EMPLOIS

**JACKY PERRENOT  
TRANSPORTS**

2018 200 EMPLOIS

**AUTRES ENTREPRISES**

2014/2018 50 EMPLOIS

**GROUPE ALIZON**

2019 100 EMPLOIS

Création de **550 emplois**  
d'ici fin 2020. Tous les  
terrains sont vendus sur  
le parc de La Motte.

**(Reste 0,6 ha)**



# La dynamique économique



## Sur le parc d'activités de La Motte

Des ventes boostées avec les implantations de plusieurs entreprises dont **Allopneus.com**, les **Transports Perrenot** et le **Groupe Alizon**.

# Chiffres clés

Sur le territoire de l'Agglo depuis 2014

- **65 hectares de foncier économiques vendus.**  
10 hectares en cours de commercialisation.
- **Près de 2 500 emplois créés dont environ 1 000 emplois sur Valence.**





# **| Implantation à Valence du groupe Alizon**

**Parc d'activités de La Motte**

**Merci de votre attention**